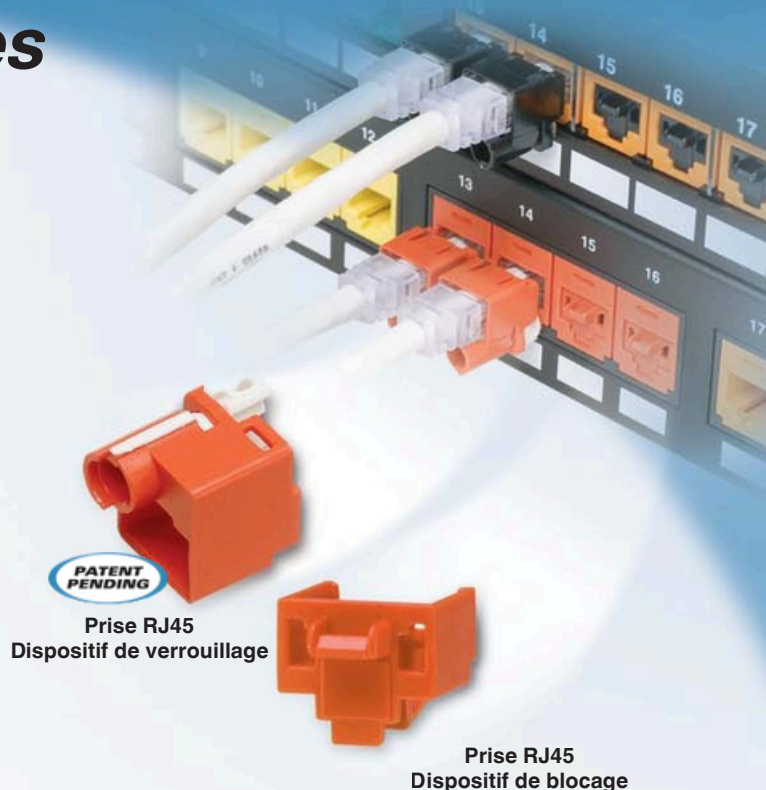


Solutions de sécurité des réseaux physiques

Dispositif de verrouillage de prise RJ45

Le dispositif de verrouillage pour connecteur RJ45 est une solution innovante qui sécurise les connexions afin de réduire les interruptions de réseau, les violations de données et les remplacements de matériel dus au vol. Sa conception polyvalente est compatible avec la plupart des cordons de brassage, plaques murales, panneaux de brassage, caméras IP et autres périphériques IP existants. Il est également compatible avec les téléphones VoIP, contribuant ainsi à empêcher leur débranchement non autorisé et à garantir la continuité du service d'urgence (E911).



PATENT PENDING

Prise RJ45
Dispositif de verrouillage

Prise RJ45
Dispositif de blocage

Caractéristiques principales Avantages

Résistant à la falsification	Empêche le retrait non autorisé de câbles, de téléphones IP, d'autres équipements réseau ou de connexions critiques ; compatible avec les téléphones VoIP pour dissuader les utilisateurs non autorisés de déplacer ou de voler les téléphones, contribuant ainsi à maintenir la disponibilité et la conformité du service d'urgence E911.
Conception compacte	Peut être installé sans interférer avec les prises et fiches adjacentes, même dans les applications à haute densité.
Outil d'installation/de retrait	Permet de verrouiller ou de déverrouiller la prise pour une sécurité physique accrue.
Assortiment de couleurs	Permet un codage couleur pour l'identification visuelle

Instructions d'installation et de retrait



Pour installer l'appareil sur la prise : insérez l'outil et tournez-le de 90° dans le sens horaire. Enclenchez la prise dans l'appareil. Ramenez l'outil à sa position initiale et retirez-le.



Pour l'installer dans la prise jack : insérez la fiche dans la prise jack comme d'habitude.



Pour retirer la fiche de la prise : insérez l'outil dans l'appareil et faites-le pivoter de 180° dans le sens horaire. Retirez la fiche de la prise. Ramenez l'outil à sa position initiale et retirez-le de l'appareil.

Informations de commande

Numéro de pièce	Description de la pièce	Couleur	Std Pkq Qty [^]	Std Ctn Qty
Encastrable - fonctionne avec les prises encastrées				
PSL-DCPL	Lot de dix dispositifs de verrouillage pour prises RJ45 et un outil d'installation/retrait.	Rouge	1	20
PSL-DCPL-BL	Lot de dix dispositifs de verrouillage pour prises RJ45 et un outil d'installation/retrait.	Noir	1	20
PSL-DCPL-BU	Lot de dix dispositifs de verrouillage pour prises RJ45 et un outil d'installation/retrait.	Bleu	1	20
PSL-DCPL-YL	Lot de dix dispositifs de verrouillage pour prises RJ45 et un outil d'installation/retrait.	Jaune	1	20
PSL-DCPL-IW	Lot de dix dispositifs de verrouillage pour prises RJ45 et un outil d'installation/retrait.	Blanc	1	20
PSL-DCPL-GR	Lot de dix dispositifs de verrouillage pour prises RJ45 et un outil d'installation/retrait.	Vert	1	20

Encastrable - fonctionne avec les prises encastrées

PSL-DCPLR	Lot de dix dispositifs de verrouillage encastrés pour connecteurs RJ45 et un outil d'installation/retrait.	Rouge	1	20
PSL-DCPLR-BL	Lot de dix dispositifs de verrouillage encastrés pour connecteurs RJ45 et un outil d'installation/retrait.	Noir	1	20
PSL-DCPLR-BU	Lot de dix dispositifs de verrouillage encastrés pour connecteurs RJ45 et un outil d'installation/retrait.	Bleu	1	20
PSL-DCPLR-YL	Lot de dix dispositifs de verrouillage encastrés pour connecteurs RJ45 et un outil d'installation/retrait.	Jaune	1	20
PSL-DCPLR-IW	Lot de dix dispositifs de verrouillage encastrés pour connecteurs RJ45 et un outil d'installation/retrait.	Blanc	1	20
PSL-DCPLR-GR	Lot de dix dispositifs de verrouillage encastrés pour connecteurs RJ45 et un outil d'installation/retrait.	Vert	1	20

‡Disponible en conditionnements de 100 unités et cinq outils d'extraction. Pour commander un conditionnement en gros, ajoutez -C au suffixe de la référence. Le dispositif de verrouillage de la prise RJ45 peut ne pas être compatible avec toutes les prises, les câbles surmoulés ou les câbles PANVIEW™.

2 Styles



Pour les applications encastrées



Pour les applications encastrées

Il est recommandé de tester vos cordons de brassage et prises spécifiques avant de procéder à une utilisation généralisée.

Produits connexes

PANDUIT Cordons de brassage

- Chaque cordon de brassage est testé à 100 % pour garantir ses performances.
- La gaine anti-traction fine facilite l'accès dans les environnements à haute densité.
- Les étiquettes sur les cordons de brassage indiquent le niveau de performance, la longueur et le numéro de contrôle qualité.
- Le système de verrouillage anti-nœuds breveté évite les accrochages et facilite le débranchement, ce qui permet de gagner du temps lors des déplacements, ajouts et modifications fréquents.



Numéro de pièce	Catégorie	Description	Longueur	Std Pkq Qty [^]	Std Ctn Qty
STP6X7*	6A	Cordon de brassage STP 10 Gb/s avec connecteurs modulaires TX6™ PLUS à chaque extrémité	7 ft	1	20
VTPSP7*Y	6	Cordon de brassage UTP avec connecteurs modulaires TX6™ PLUS à chaque extrémité.	7 ft	1	20
VTPCH7*Y	5e	Cordon de brassage UTP avec connecteurs modulaires PAN-PLUG® à chaque extrémité.	7 ft	1	20
STPCH7M**BL	5e	Cordon de brassage STP avec connecteurs modulaires PAN-PLUG® à chaque extrémité.	7 m	1	20

*Pour les couleurs de câble standard autres que blanc cassé, ajoutez le suffixe BL (noir), BU (bleu), GR (vert), RD (rouge), YL (jaune), OR (orange) ou VL (violet). Pour les longueurs de 60 cm à 6 m (par incréments de 30 cm), 7,5 m, 9 m, 10,5 m ou 12 m, modifiez la désignation de longueur dans la référence pour indiquer la longueur souhaitée.

**Pour les couleurs de gaine autres que noir, remplacez le suffixe BL (noir) par BU (bleu), GR (vert), RD (rouge) ou YL (jaune). Le câble est gris international. Pour les longueurs de 1 à 10 mètres (par incréments de 1 mètre), 0,5 m, 1,5 m, 2,5 m, 15 m, 20 m, 25 m, 30 m, 35 m ou 40 m, modifiez la désignation de longueur dans la référence pour indiquer la longueur souhaitée.

[^] Commandez le nombre de pièces requis, par multiples de la quantité standard.

Le dispositif de blocage de prise RJ45 PANDUIT offre une méthode simple et sécurisée pour contrôler l'accès aux données et prévenir le vandalisme des prises. Ce dispositif permet de réaliser des économies de temps et d'argent liées aux interruptions de service, aux violations de données, au remplacement de matériel et à la réparation de l'infrastructure. Sa conception innovante permet une installation facile dans les prises RJ45 et un retrait aisé grâce à l'outil fourni, garantissant ainsi la sécurité de votre infrastructure réseau.



Principales fonctionnalités

Avantages

Résistant à la falsification	Ce dispositif bloque l'accès non autorisé aux prises et aux objets étrangers potentiellement dangereux, ce qui permet de gagner du temps et de l'argent en évitant les violations de données, les interruptions de réseau, les réparations et le remplacement du matériel.
Fonctionnalités polyvalentes	Compatible avec la plupart des prises RJ45 pour s'adapter à diverses applications et n'interfère pas avec les contacts de la prise.
Design compact et discret	L'appareil peut être installé ou retiré sans interférer avec les prises ou le matériel adjacents.
Outil de démontage	L'appareil ne peut être retiré qu'à l'aide de l'outil de retrait spécial, garantissant ainsi la sûreté et la sécurité de votre infrastructure réseau.
Assortiment de couleurs	Permet un codage couleur pour l'identification visuelle

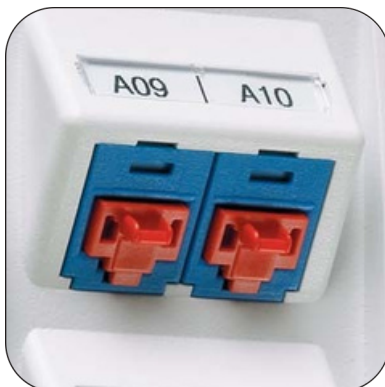
Informations de commande

Numéro de pièce	Description de la pièce	Couleur	Std Pkq Qty [^]	Std Ctn Qty
PSL-DCJB	Lot de dix dispositifs de blocage de modules de prise et un outil de retrait.	Rouge	1	20
PSL-DCJB-BL	Lot de dix dispositifs de blocage de modules de prise et un outil de retrait.	Noir	1	20
PSL-DCJB-BU	Lot de dix dispositifs de blocage de modules de prise et un outil de retrait.	Bleu	1	20
PSL-DCJB-YL	Lot de dix dispositifs de blocage de modules de prise et un outil de retrait.	Jaune	1	20
PSL-DCJB-IW	Lot de dix dispositifs de blocage de modules de prise et un outil de retrait.	Blanc	1	20
PSL-DCJB-GR	Lot de dix dispositifs de blocage de modules de prise et un outil de retrait.	Vert	1	20

‡ Disponible en conditionnements de 100 dispositifs et cinq outils d'extraction. Pour commander un conditionnement en gros, ajoutez -C au suffixe de la référence.

^ Commandez le nombre de pièces souhaité, en multiples de la quantité du conditionnement standard.

Instructions d'installation et de retrait



Pour installer : Enclenchez le dispositif de blocage RJ45 dans le module de prise.



Pour libérer : Insérez l'outil de retrait spécial qui se fixe au dispositif de blocage RJ45.



Pour retirer le dispositif : Rétractez le.



Plaques frontales



Téléphone VoIP



Caméra IP



Décodeurs de câble de zone



Patch Panels

Produits de sécurité physique associés

PANDUIT propose une large gamme d'autres produits de sécurité physique, notamment :



MINI-COM®
Plaque frontale



Boîtiers pour
points d'accès
sans fil



Système PANVIEW™
pour
Gestion intelligente de la
couche physique
(IPLM)