

LETATWIN

Poids :	2,4 kg
Dimensions (l x l x H) :	296 x 293 x 94 mm
Vitesse d'impression :	40 mm/sec.
Résolution :	300 dpi
Tailles de caractères :	1,3 - 2 - 3 - 4 - 6 mm
Nombre de lignes :	4 lignes max.
Connectivité PC :	Interface USB 2.0
OS supporté :	Windows 10 / 8.1

Applications : l'imprimante LETATWIN à transfert thermique est adaptée à de nombreux consommables. Très maniable, elle dispose d'un clavier en caoutchouc résistant aux chocs et d'un écran rétroéclairé. Elle peut être utilisée avec des piles rechargeables AA LR6 (non fournies) ou sur secteur et être connectée à un PC pour le transfert de données. Un système de chauffe des profils avant impression permet un résultat de marquage optimal en extérieur. Equipée d'un système de pré-découpe et de coupe complète, l'imprimante LETATWIN est facile et pratique d'utilisation.



• Imprimante LETATWIN

type	code article	pce
LM-550A3	0378 0800 000	1

L'imprimante est livrée dans une mallette rigide qui comprend un boîtier de ruban rechargeable, deux rubans de marquage (LM-IR50B et LM-IR50BP), un couteau standard LM-HC340, un câble USB ainsi qu'un câble d'alimentation.

Téléchargement

- le logiciel : www.ses-sterling.com, section **Produits**, puis **Logiciels et Supports**.
- le manuel d'utilisation : www.ses-sterling.com, section **Produits**, puis **Documentations et Notices**.

• Recharges de rubans de marquage

type	code article	coloris	longueur		pour	rlx
			m			
LM-IR50B	0378 0802 010	noir	110	tous supports hors BX-P		2
LM-IR50W	0378 0803 001	blanc	70	tous supports		2
LM-IR50BP	0378 0803 010	noir	110	gaine thermo. BX-P		2



• Boîtier de ruban rechargeable

type	code article	pces
LM-RC500	0378 0801 000	2



• Accessoires

type	code article	pour	pces
Couteau LM-HC340	0378 0805 000	standard	2
Couteau LM-HC340M	0378 0806 000	pour profils M1P-M27/M37	1
Guide LM-TAB10	0378 0807 000	pour bande M1P-BAND10	1



Étiquettes adhésives LM-TP

Matière : polyester
Adhésif : acrylique
Température d'utilisation : -30 à +90°C
Spécification : sans halogène



Coloris :

001 004 011

blanc jaune transp.

type	code article	largeur mm	coloris blanc m/rl	autres coloris m/rl	rlx
LM-TP505	0378 0810 ***	5	16	8	2
LM-TP509	0378 0820 ***	9	16	8	2
LM-TP512*	0378 0830 ***	12	16	8	2

* Les étiquettes hauteur 12 mm ne sont pas disponibles en transparent.



Gaines auto agrippantes LM-TU

Matière : PVC souple
Température d'utilisation : -20 à +70°C

Coloris :

001

blanc

type	code article	pour câbles Ø mm	nombre de m/rl	rl
LM-TU29G	0378 0850 000	1,9 → 2,1	100	1
LM-TU37G	0378 0860 000	2,5 → 2,7	100	1
LM-TU46G	0378 0870 000	3,0 → 3,7	85	1



Nouveau

Bande M1P-BAND10 ***

Matière : PE
Température d'utilisation : -10 à +65°C
Spécification : sans halogène



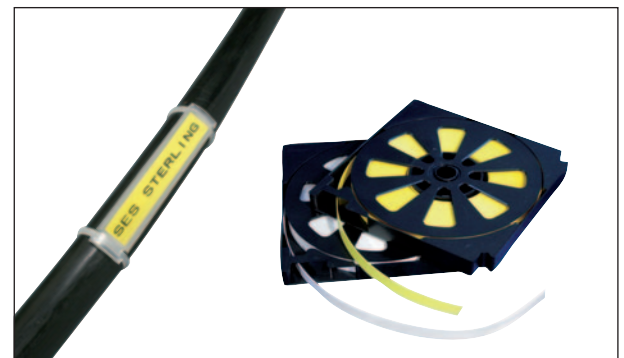
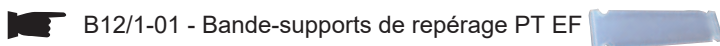
Coloris :

001 004

blanc jaune

type	code article	largeur mm	m
M1P-BAND10	0378 0508 ***	10	15

*** Utilisation avec le guide LM-TAB10 à commander séparément.



Profils M1P-M27/M37 **

Matière : PVC souple
Température d'utilisation : -20 à +90°C

Coloris :

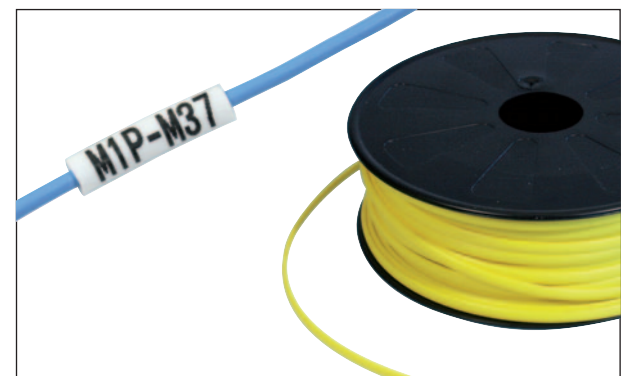
001 004 005

blanc jaune orange*

type	code article	pour câble Ø mm	m
M1P-M27	0378 0515 ***	1,6 → 2,5	25
M1P-M37	0378 0516 ***	2,3 → 3,4	15

* uniquement M1P-M37

** utilisation avec le couteau LM-HC340M à commander séparément.



Profils M1P-M45

Matière : PVC souple
Température d'utilisation : -20 à +90°C
Applications : le profil M1P-M45 est à utiliser avec les tubes porte-repères PLIOGRAPH^{PLUS} pour câbles Ø 1,1 à 30 mm (page B5/3-01).

Coloris :

001	002	003	004	005	007
blanc	bleu	vert	jaune	orange	rouge

type	code article	m
M1P-M45	0378 0507 ***	25



B5/3-01 - Porte-repères PLIOGRAPH^{PLUS}



Gaine thermorétractable PLIOFINE BX-P

Rapport de rétreint : 2:1

Matière : polyoléfine réticulée
Températures d'utilisation : -55 à +105°C
Température de rétreint : +90°C
Spécification : EN45545-2 sans halogène

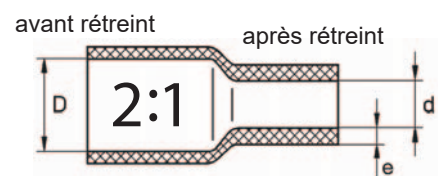


Coloris standard :

001	004	010
blanc	jaune	noir

Exemple de commande :

code groupe	détail article	code coloris
0739	XXXXXX	XXXXX



• Bobine carton

type	code article	D mm	d mm	e mm	m
BX-P 240	0739 0423 ***	2,4	1,2	0,43	61
BX-P 320	0739 0424 ***	3,2	1,6	0,55	61
BX-P 480	0739 0425 ***	4,8	2,4	0,55	61
BX-P 640	0739 0426 ***	6,4	3,2	0,65	61

• Longueur de 1,22 m

type	code article	D mm	d mm	e mm	pce
BX-P 240	0739 0433 ***	2,4	1,2	0,43	1
BX-P 320	0739 0434 ***	3,2	1,6	0,55	1
BX-P 480	0739 0435 ***	4,8	2,4	0,55	1
BX-P 640	0739 0436 ***	6,4	3,2	0,65	1

Les gaines thermorétractables livrées en longueurs sont disponibles à la pièce ou par emballage complet de 10 pièces.