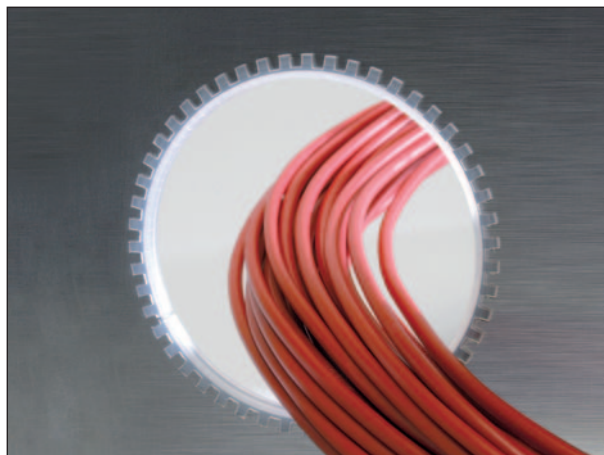


PLIOBORD interne

Matières :	PE	PE AF
Coloris :	naturel	blanc
Températures d'utilisation :	-50 à +85°C	-50 à +75°C
Résistance à la traction :	>12 MPa	>10 MPa
Allongement à la rupture :	>550 %	>600 %
Rigidité diélectrique :	60 kV/mm	60 kV/mm
Résistance aux agents chimiques :	très bonne	très bonne
Tenue au feu :	aucune	V2 UL94

Application : protection des câbles et conducteurs des arêtes vives qui se présentent dans les traversées de tôles ou panneaux. Il offre l'avantage de s'adapter à toutes les utilisations sur des épaisseurs de tôles de 1 à 4 mm.



PE

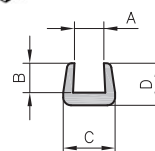
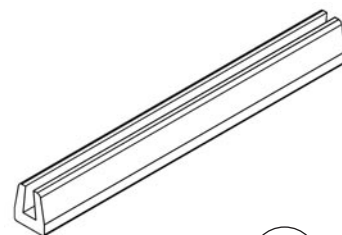


PE AF

type	code article	type	code article	dimensions (mm)				m
				A	B	C	D	

Profil P bords pleins

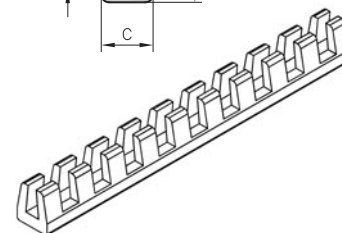
DX 1 P	0826 0021 018	DX 1 PAF	0826 0031 001	1	2	3	3,2	35
DX 1,2 P	0826 0051 018	-	-	1,2	3,2	3,5	4,5	30
DX 1,5 P	0826 0022 018	DX 1,5 PAF	0826 0032 001	1,5	2	3,5	3,2	30
DX 2 P	0826 0023 018	DX 2 PAF	0826 0033 001	2	3	4,3	4,3	25
DX 3 P	0826 0024 018	DX 3 PAF	0826 0034 001	3	3	5,3	4,3	20
DX 4 P	0826 0025 018	DX 4 PAF	0826 0035 001	4	3,5	6,9	5,3	15



DX

Profil C bords crémaillères

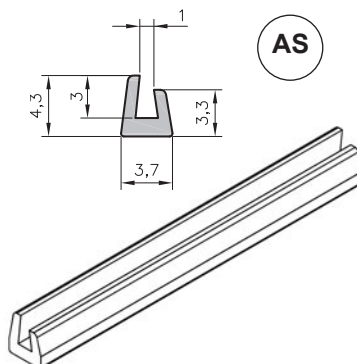
DX 1 C	0826 0001 018	DX 1 CAF	0826 0011 001	1	2	3	3,2	35
DX 1,5 C	0826 0002 018	DX 1,5 CAF	0826 0012 001	1,5	2	3,5	3,2	30
DX 2 C	0826 0003 018	DX 2 CAF	0826 0013 001	2	3	4,3	4,3	25
DX 3 C	0826 0004 018	DX 3 CAF	0826 0014 001	3	3	5,3	4,3	20
DX 4 C	0826 0005 018	DX 4 CAF	0826 0015 001	4	3,5	6,9	5,3	15



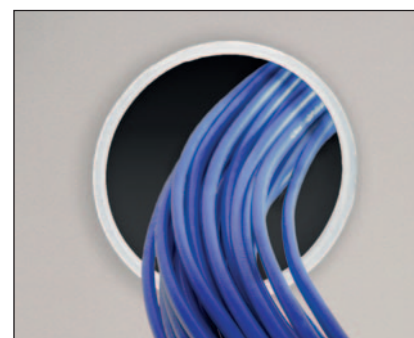
PE



type	code article	m
AS 1,5	0826 0041 018	30



AS

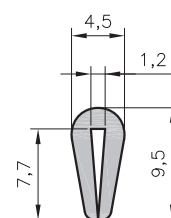


PLIOBORD externe

Matière : PVC souple
Coloris : noir
Températures d'utilisation : -20 à +90°C
Dureté Shore A : 90 +/- 5
Résistance à la traction : 20 MPa
Allongement à la rupture : 300 %
Rigidité diélectrique : 20 kV/mm
Tenue au feu : V2 UL94
Application : pour la protection des bords extérieurs des tôles allant jusqu'à 1,2 mm d'épaisseur.



type	code article	 m
EX 1,2	0826 0060 010	25



EX