

Fiche technique du produit

Spécifications



Harmony XB6 - bouton-pous. lum. - Ø16mm - à imp. affleurant - 24V - 1F - blanc

XB6DW1B1B

Statut commercial: Commercialisé

Principales

Gamme de produit	Harmony XB6
Type de produit ou équipement	Bouton-poussoir lumineux complet
Nom de l'appareil	XB6
Matériau de la collerette	Plastique
Diamètre de fixation	16 mm
Vente par quantité indivisible	1
Forme de la tête de l'unité de signalisation	Rectangulaire
Type d'unité de commande	rappel à ressort
Profil de l'unité de commande	Blanc affleurant, sans marquage
Composition et type de contacts	1 NO
Fonctionnement des contacts	Coupure lente
Mode de raccordement	Connecteurs Faston, taille de connexion: 2,8 x 0,5 mm
Source lumineuse	DEL
Culot de lampe	LED intégrée
[Us] tension d'alimentation	12...24 V CA/CC

Complémentaires

Largeur hors tout CAO	24 mm
Hauteur hors tout CAO	18 mm
Profondeur hors tout CAO	57 mm
Description des bornes ISO n°1	(13-14)NO
Poids du produit	0,022 kg
Position de montage	Toutes positions
Ouverture positive	Avec se conformer à CEI 60947-5-1 annexe K
Course d'actionnement	1 mm (état électrique modifié NO) 3,5 mm (course totale)
Force d'actionnement	3,5 N état électrique modifié NO
Matière des contacts	Alliage d'argent (Ag/Ni)
Protection contre les courts-circuits	6 A fusible type gG
[Ui] tension assignée d'isolement	250 V (degré de pollution 3) se conformer à IEC 60947-1
[Uimp] tension assignée de tenue aux chocs	4 kV se conformer à IEC 60947-1

[Ie] courant assigné d'emploi	3 A à 120 V, AC-15, B300 se conformer à CEI 60947-5-1 1,5 A à 240 V, AC-15, B300 se conformer à CEI 60947-5-1 0,1 A à 250 V, DC-13, R300 se conformer à CEI 60947-5-1 0,22 A à 125 V, DC-13, R300 se conformer à CEI 60947-5-1
Durée de vie électrique	1000000 cycle, AC-15 à 230 V, cadence de fonctionnement <3600 cyc/h, facteur de charge: 0,5 se conformer à CEI 60947-5-1 annexe C 1000000 cycle, DC-13 à 230 V, cadence de fonctionnement <3600 cyc/h, facteur de charge: 0,5 se conformer à CEI 60947-5-1 annexe C
Fiabilité électrique	$\Lambda = 10\exp(-8)$ à 5 V et 1 mA avec niveau de confiance de 90% se conformer à CEI 60947-5-4
Type de signalisation	Maintenu
Limites de la tension d'alimentation	6...30 V CA/CC
Consommation électrique	15 mA
Tenue aux ondes de choc	1 kV contact direct se conformer à IEC 61000-4-5 2 kV à l'air libre se conformer à IEC 61000-4-5

Environnement

Traitement de protection	TC
Température de l'air ambiant de stockage	-40...70 °C
Température de l'air ambiant en fonctionnement	-25...70 °C
Classe de protection contre les chocs électriques	Classe II conforming to CEI 61140
Degré de protection IP	IP65 se conformer à IEC 60529
Tenue à l'environnement NEMA	NEMA 13 se conformer à UL 50 NEMA 4 se conformer à UL 50 NEMA 4X se conformer à UL 50 NEMA 13 se conformer à CSA C22.2 No 94 NEMA 4 se conformer à CSA C22.2 No 94 NEMA 4X se conformer à CSA C22.2 No 94
Normes	JIS C 4520 JIS C 852 CEI 60947-5-1 IEC 60947-1 CSA C22.2 No 14 CEI 60947-5-5
Certifications du produit	UL CCC GOST CSA
Tenue aux vibrations	+/- 3 mm (f= 2...500 Hz) conforming to CEI 60068-2-6 5 gn (f= 2...500 Hz) conforming to CEI 60068-2-6
Tenue aux chocs mécaniques	30 gn (durée = 18 ms) pour accélération d'une demi-onde sinusoïdale se conformer à CEI 60068-2-27 50 gn (durée = 11 ms) pour accélération d'une demi-onde sinusoïdale se conformer à CEI 60068-2-27
Tenue aux transitoires rapides	2 kV se conformer à IEC 61000-4-4
Tenue aux champs électromagnétiques rayonnés	10 V/m se conformer à IEC 61000-4-3
Tenue aux décharges électrostatiques	6 kV avec contact (sur partie métallique) se conformer à IEC 61000-4-2 8 kV à l'air libre (dans les pièces d'isolation) se conformer à IEC 61000-4-2
Emission électromagnétique	Classe B se conformer à CEI 55011

Emballage

Type d'emballage 1	PCE
Nombre d'unité par paquet	1

Hauteur de l'emballage 1	2,500 cm
Largeur de l'emballage 1	8,000 cm
Longueur de l'emballage 1	8,000 cm
Poids de l'emballage (Kg)	15,000 g
Type d'emballage 2	S01
Nb produits dans l'emballage 2	60
Hauteur de l'emballage 2	15,000 cm
Largeur de l'emballage 2	15,000 cm
Longueur de l'emballage 2	40,000 cm
Poids de l'emballage 2	1,099 kg

Garantie contractuelle

Garantie	18 mois
----------	---------

Environmental Data

Schneider Electric vise à atteindre le statut de Net Zero d'ici 2050 grâce à des partenariats avec la chaîne logistique, des matériaux à faible impact et une circularité via notre campagne en cours "Use Better, Use Longer, Use Again" pour prolonger la durée de vie des produits et leur recyclabilité.

[Environmental Data expliquées >](#)

Empreinte environnementale

Empreinte carbone du cycle de vie total 8

Profil environnemental du produit (PEP) [Profil environnemental du Produit](#)

Use Better

Matières et Substances

Emballage avec carton recyclé Oui

Emballage sans plastique Non

[Directive RoHS UE](#) Conformité pro-active (Produit en dehors du scope légal RoHS UE)

Numéro SCIP 902182a2-9610-45f2-840e-6da530122efe

Use Again

Réemballer et réusiner

Profil de circularité [Informations de fin de vie](#)

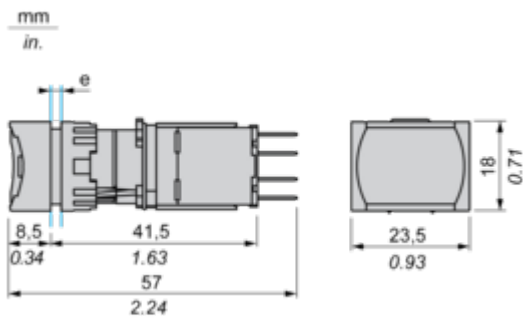
Reprise Non

WEEE Label  Sur le marché de l'Union Européenne, le produit doit être mis au rebut selon un protocole spécifique de collecte des déchets et ne jamais être jeté dans une poubelle d'ordures ménagères.

Encombremments

Bouton-poussoir rectangulaire

Dimensions

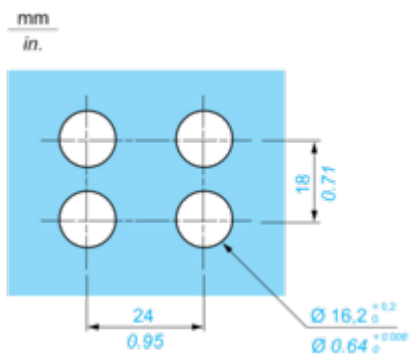


e épaisseur du panneau : 1 à 6 mm / 0.03 à 2.48 po.

Montage et périmètre de sécurité

Découpe du panneau

Pour tête rectangulaire



Technical Illustration

Dimensions

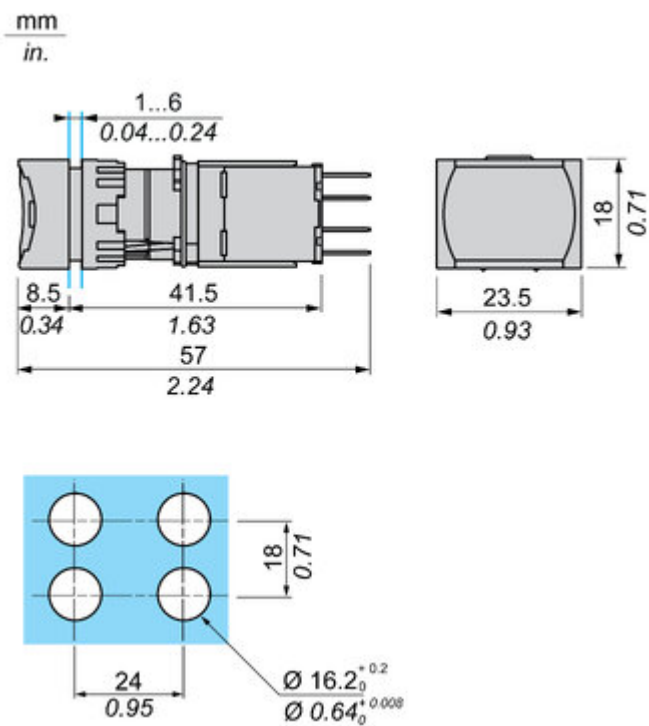


Image of product / Alternate images

Alternative







Image of product in real life situation

