

Fiche technique du produit

Spécifications



Altivar - filtre dv/dt - pour variateur de vitesse - IP20

VW3A5302

Statut commercial: Commercialisé

Principales

Type de produit ou équipement	Filtre dv/dt
Compatibilité de gamme	Altivar Process ATV900 Easy Altivar 610 Altivar Process ATV600 Altivar Machine ATV340
Application spécifique du produit	Filtre de sortie
[In] courant assigné d'emploi	15 A
Compatibilité produit	ATV630 variateur de vitesse montage au mur - 3 kW, 380...480 V ATV630 variateur de vitesse montage au mur - 4 kW, 380...480 V ATV630 variateur de vitesse montage au mur - 5,5 kW, 380...480 V ATV630 variateur de vitesse montage au mur - 1,5 kW, 200...240 V ATV630 variateur de vitesse montage au mur - 2,2 kW, 200...240 V ATV630 variateur de vitesse montage au mur - 3 kW, 200...240 V ATV650 variateur de vitesse montage au mur - 3 kW, 380...480 V ATV650 variateur de vitesse montage au mur - 4 kW, 380...480 V ATV650 variateur de vitesse montage au mur - 5,5 kW, 380...480 V ATV610 variateur de vitesse - 3 kW, 380...415 V ATV610 variateur de vitesse - 4 kW, 380...415 V ATV610 variateur de vitesse - 5,5 kW, 380...415 V ATV930 variateur de vitesse montage au mur - 3 kW, 380...480 V ATV930 variateur de vitesse montage au mur - 4 kW, 380...480 V ATV930 variateur de vitesse montage au mur - 5,5 kW, 380...480 V ATV930 variateur de vitesse montage au mur - 1,5 kW, 200...240 V ATV930 variateur de vitesse montage au mur - 2,2 kW, 200...240 V ATV930 variateur de vitesse montage au mur - 3 kW, 200...240 V ATV950 variateur de vitesse montage au mur - 3 kW, 380...480 V ATV950 variateur de vitesse montage au mur - 4 kW, 380...480 V ATV950 variateur de vitesse montage au mur - 5,5 kW, 380...480 V
Quantité nécessaire	1
Raccordement électrique	Bornier, capacité de raccordement: 6 mm ² / AWG 10

Complémentaires

Longueur maximale du câble moteur	300 m câble non blindé 300 m câble blindé
dv/dt	3000 V/μs max à 200...240 V 3000 V/μs max à 380...480 V
Pertes thermiques	38 W à 4 kHz
Fréquence de sortie maximale du variateur	100 Hz
Température de l'air ambiant pour le fonctionnement	-10...50 °C (sans réduction de courant) 50...60 °C (avec réduction de courant de 1,5 % par °C)
Altitude de fonctionnement	0...1000 m sans réduction de courant 1000...4000 m avec réduction de courant de 1 % tous les 100 m
Largeur	295 mm
Hauteur	535 mm

Profondeur	215 mm
------------	--------

Poids du produit	12 kg
------------------	-------

Environnement

Degré de protection IP	IP20 IP21 (avec le kit VW3A53902)
------------------------	--------------------------------------

Température de l'air ambiant de stockage	-40...70 °C
--	-------------

Emballage

Type d'emballage 1	PCE
--------------------	-----

Nombre d'unité par paquet	1
---------------------------	---

Hauteur de l'emballage 1	39,0 cm
--------------------------	---------

Largeur de l'emballage 1	59,0 cm
--------------------------	---------

Longueur de l'emballage 1	36,6 cm
---------------------------	---------

Poids de l'emballage (Kg)	18,8 kg
---------------------------	---------

Garantie contractuelle

Garantie	18 mois
----------	---------

Environmental Data

Schneider Electric vise à atteindre le statut de Net Zero d'ici 2050 grâce à des partenariats avec la chaîne logistique, des matériaux à faible impact et une circularité via notre campagne en cours "Use Better, Use Longer, Use Again" pour prolonger la durée de vie des produits et leur recyclabilité.

[Environmental Data expliquées >](#)

Use Better

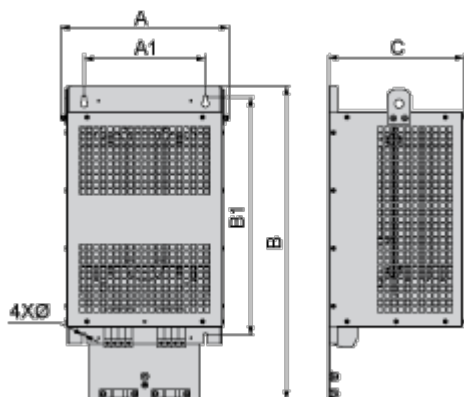
 Matières et Substances	
Emballage avec carton recyclé	Non
Emballage sans plastique	Non
Directive RoHS UE	Conformité pro-active (Produit en dehors du scope légal RoHS UE)

Use Again

 Réemballer et réusiner	
Reprise	Non

Encombrements

Dimensions



Dimensions en mm

A	B	C	A1	B1	Ø
285	520	215	210	411	7

Dimensions en pouces

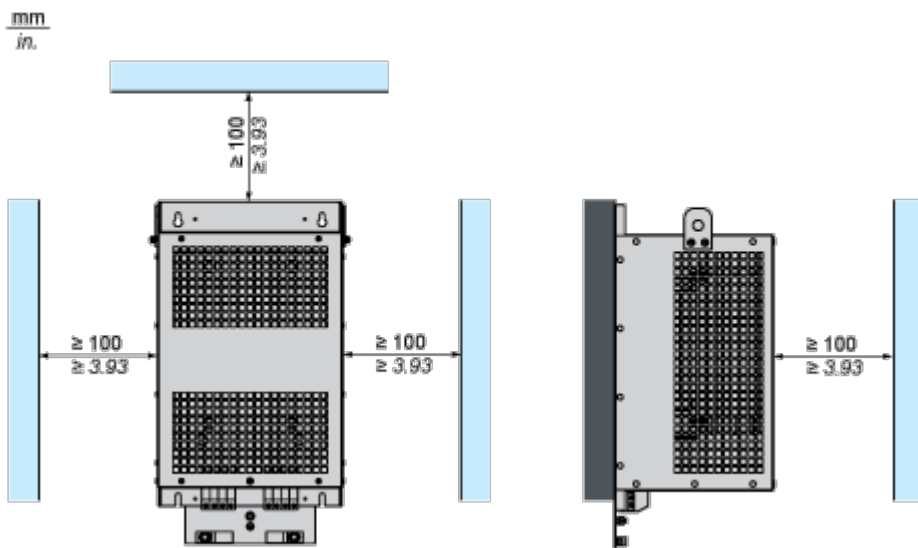
A	B	C	A1	B1	Ø
11,2	20,5	8,5	8,3	16,2	0,28

Montage et périmètre de sécurité

Montage et dégagement

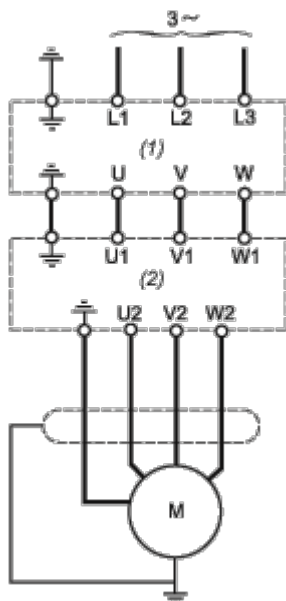


(1) Filtre



Schémas de raccordement

Schéma recommandé



(1) Variateur

(2) Filtre