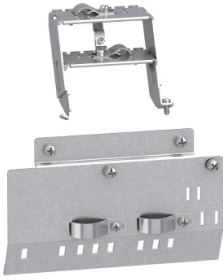


# Fiche technique du produit

Spécifications



## Altivar - accessoire - kit CEM Taille 3

VW3A4432

Statut commercial: Commercialisé

### Principales

Gamme de produit	Altivar Machine ATV340
Type d'accessoires / pièces séparées	Platine de montage
Catégorie d'accessoire / de pièce détachée	Accessoire de montage et de fixation
Compatibilité produit	ATV340 variateur de vitesse 11 kW moteur ATV340 variateur de vitesse 15 kW moteur ATV340 variateur de vitesse 18 kW moteur ATV340 variateur de vitesse 22 kW moteur
Destination d'accessoire / de pièce détachée	Variateur de vitesse

### Complémentaires

Composition du kit	1 fond de plaque CEM 1 haut de plaque CEM 11 vis 6 attaches
Poids du produit	0,423 kg

### Emballage

Type d'emballage 1	PCE
Nombre d'unité par paquet	1
Hauteur de l'emballage 1	7,100 cm
Largeur de l'emballage 1	17,000 cm
Longueur de l'emballage 1	23,500 cm
Poids de l'emballage (Kg)	575,000 g
Type d'emballage 2	S03
Nb produits dans l'emballage 2	7
Hauteur de l'emballage 2	30,000 cm
Largeur de l'emballage 2	30,000 cm
Longueur de l'emballage 2	40,000 cm
Poids de l'emballage 2	4,781 kg

### Garantie contractuelle

Garantie	18 mois
----------	---------

Clause de non responsabilité : Cette documentation n'est pas destinée à remplacer ni ne peut servir à déterminer l'adéquation ou la fiabilité de ces produits dans le cadre d'une application spécifique.

## Environmental Data

Schneider Electric vise à atteindre le statut de Net Zero d'ici 2050 grâce à des partenariats avec la chaîne logistique, des matériaux à faible impact et une circularité via notre campagne en cours "Use Better, Use Longer, Use Again" pour prolonger la durée de vie des produits et leur recyclabilité.

[Environmental Data expliquées >](#)

### Use Better

 <b>Matières et Substances</b>	
Emballage avec carton recyclé	Non
Emballage sans plastique	Non
<a href="#">Directive RoHS UE</a>	Conformité pro-active (Produit en dehors du scope légal RoHS UE)

### Use Again

 <b>Réemballer et réusiner</b>	
Reprise	Non