

Fiche technique du produit

Spécifications



Altivar - filtre CEM - 47A - triphasé

VW3A4424

Statut commercial: Commercialisé

Principales

Gamme de produit	Altivar Lexium
Type de produit ou équipement	Filtre CEM d'entrée
Compatibilité de gamme	Altivar Machine ATV320 Lexium 28 Altivar 32 Lexium 32
Compatibilité produit	LXM28A ATV32, 380-500 V, 5-7,5 kW Variateur de vitesse ATV320 à 5,5 kW, 380...500 V, triphasé Variateur de vitesse ATV320 à 7,5 kW, 380...500 V, triphasé Variateur de vitesse ATV320...W/ATV320...WS à 5,5 kW, 380...500 V, triphasé Variateur de vitesse ATV320...W/ATV320...WS à 7,5 kW, 380...500 V, triphasé
Application spécifique du produit	Filtre d'interférence radio d'entrée
Emplacement de montage	Ci-après entraînement à vitesse variable
Nombre de phases réseau	Triphasé

Complémentaires

Distance maximale entre les appareils	20 m se conformer à CEI 61800-3 catégorie C1 100 m se conformer à CEI 61800-3 catégorie C2 150 m se conformer à CEI 61800-3 catégorie C3
[In] courant assigné d'emploi	47 A
Pertes thermiques	19,3 W
Tension du réseau	380...500 V
Tolérance	- 15...10 %
Poids du produit	3,15 kg
Compatibilité filtre CEM	Type 024

Emballage

Type d'emballage 1	PCE
Nombre d'unité par paquet	1
Hauteur de l'emballage 1	7,000 cm
Largeur de l'emballage 1	24,000 cm
Longueur de l'emballage 1	46,800 cm
Poids de l'emballage (Kg)	3,010 kg
Type d'emballage 2	P06
Nb produits dans l'emballage 2	22

Hauteur de l'emballage 2	75,000 cm
Largeur de l'emballage 2	60,000 cm
Longueur de l'emballage 2	80,000 cm
Poids de l'emballage 2	80,760 kg

Garantie contractuelle

Garantie	18 mois
----------	---------

Environmental Data

Schneider Electric vise à atteindre le statut de Net Zero d'ici 2050 grâce à des partenariats avec la chaîne logistique, des matériaux à faible impact et une circularité via notre campagne en cours "Use Better, Use Longer, Use Again" pour prolonger la durée de vie des produits et leur recyclabilité.

[Environmental Data expliquées >](#)

Use Better

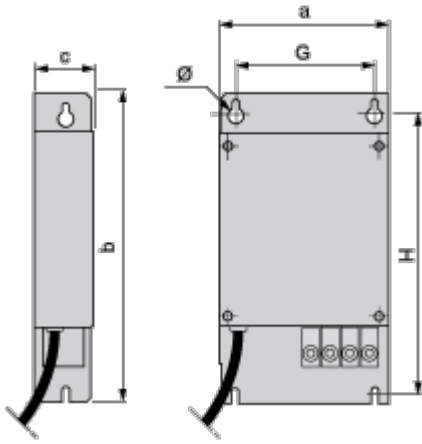
 Matières et Substances	
Emballage avec carton recyclé	Non
Emballage sans plastique	Non
Directive RoHS UE	Conformité pro-active (Produit en dehors du scope légal RoHS UE)

Use Again

 Réemballer et réusiner	
Reprise	Non

Encombrements

Filtres CEM additionnels d'entrée



Dimensions en mm

a	b	c	G	H	Ø
180	305	60	140	285	5,5

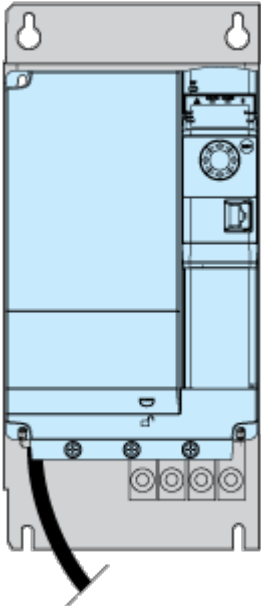
Dimensions en pouces

a	b	c	G	H	Ø
7,09	12,01	2,36	5,51	11,22	0,22

Montage et périmètre de sécurité

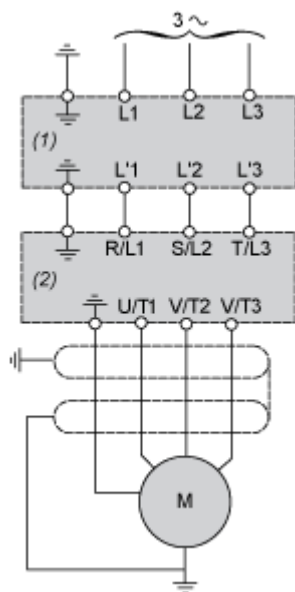
Recommandations de montage

Montage du filtre à l'arrière du variateur



Schémas de raccordement

Schéma recommandé



- (1) Filtre
- (2) Variateur