

Fiche technique du produit

Spécifications



Altivar - filtre d'entrée CEM supplémentaire - alimentation triphasée - 7A

VW3A31402

Statut commercial: Commercialisé

Principales

Gamme de produit	Altivar
Type de produit ou équipement	Filtre CEM d'entrée
Compatibilité de gamme	Lexium 05 Altivar 312 Solar Altivar 312 Altivar Machine ATV320
Compatibilité produit	ATV312H018M3 ATV312H037M3 ATV312H055M3 ATV312H075M3 LXM05AD10M3X LXM05BD10M3X Variateur de vitesse ATV320...C moteur: 0,18 kW, 200...240 V triphasé Variateur de vitesse ATV320...C moteur: 0,37 kW, 200...240 V triphasé Variateur de vitesse ATV320...C moteur: 0,55 kW, 200...240 V triphasé Variateur de vitesse ATV320...C moteur: 0,75 kW, 200...240 V triphasé
Application spécifique du produit	Filtre d'interférence radio d'entrée
[In] courant assigné d'emploi	7 A
Pertes thermiques	2,6 W pour ATV31H018M3X
Nombre de phases réseau	Triphasé

Complémentaires

Courant de fuite à la terre maximal	7 mA 50 Hz
Tension d'alimentation	200...240 V
Tolérance	10 %
Poids du produit	0,65 kg 0,55 kg

Environnement

Degré de protection IP	IP20 IP41 (partie supérieure)
Humidité relative	0...93 % se conformer à CEI 68-2-3
Température de l'air ambiant pour le fonctionnement	-10...50 °C
Température de l'air ambiant de stockage	-25...70 °C
Altitude de fonctionnement	= 1000 m sans réduction de courant 1000...3000 m avec réduction de courant de 1 % tous les 100 m
Tenue aux vibrations	1 gn (f= 13...150 Hz) conforming to CEI 60068-2-6 1,5 mm crête-à-crête (f= 3...13 Hz) conforming to CEI 60068-2-6
Tenue aux chocs mécaniques	15 gn pour 11 ms se conformer à CEI 60068-2-27

Normes CEI 61800-3

Emballage

Type d'emballage 1	PCE
Nombre d'unité par paquet	1
Hauteur de l'emballage 1	5 cm
Largeur de l'emballage 1	18,6 cm
Longueur de l'emballage 1	24,2 cm
Poids de l'emballage (Kg)	542 g
Type d'emballage 2	S03
Nb produits dans l'emballage 2	7
Hauteur de l'emballage 2	30 cm
Largeur de l'emballage 2	30 cm
Longueur de l'emballage 2	40 cm
Poids de l'emballage 2	4,328 kg

Garantie contractuelle

Garantie 18 mois

Environmental Data

Schneider Electric vise à atteindre le statut de Net Zero d'ici 2050 grâce à des partenariats avec la chaîne logistique, des matériaux à faible impact et une circularité via notre campagne en cours "Use Better, Use Longer, Use Again" pour prolonger la durée de vie des produits et leur recyclabilité.

[Environmental Data expliquées >](#)

Use Better

 Matières et Substances	
Emballage avec carton recyclé	Non
Emballage sans plastique	Non
Directive RoHS UE	Conformité pro-active (Produit en dehors du scope légal RoHS UE)

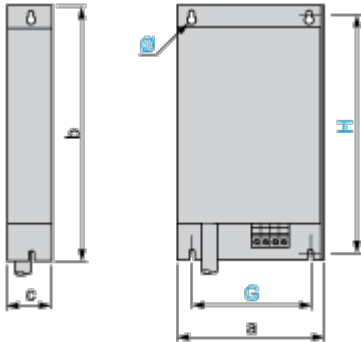
Use Again

 Réemballer et réusiner	
Reprise	Non

Encombres

Filtres CEM additionnels d'entrée

Dimensions



Dimensions en mm

a	b	c	G	H	Ø
72	195	37	52	180	4,5

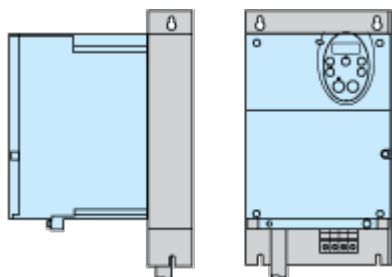
Dimensions en pouces

a	b	c	G	H	Ø
2,83	7,68	1,46	2,05	7,09	0,18

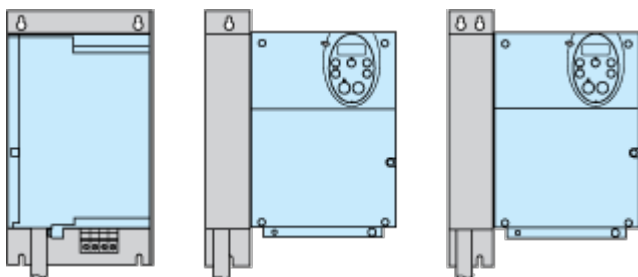
Montage et périmètre de sécurité

Filtre CEM additionnel d'entrée

Montage du filtre sous le variateur

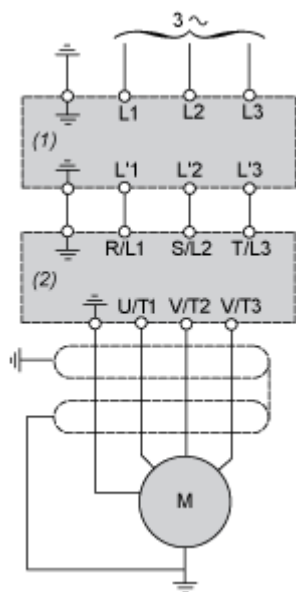


Montage du filtre à côté du variateur



Schémas de raccordement

Schéma recommandé



- (1) Filtre
- (2) Variateur