

# Fiche technique du produit

Spécifications



## TransferPacT TR250 - inverseur de sources - télécommandé - 200A - 4P - 400Vca

TR25D4R2004TPE

Statut commercial: Commercialisé

### Principales

Gamme de produit	TransferPacT
Type de produit ou équipement	Commutateur de transfert à distance
Application	Changement de source d'alimentation
Description des pôles	4P
Type de réseau	CA
Fréquence du réseau	50/60 Hz
Raccordement aval	Vissé
Mode d'installation	Fixe
Raccordement amont	Vissé
Coupure pleinement apparente	Mode commutation régulée
[Icm] pouvoir assigné de fermeture en court-circuit	30 kA sectionneur seulement 400 V CA à 50 Hz 330 kA avec coupe-circuit de protection en amont 400 V CA à 50 Hz
Aptitude au sectionnement	CA

### Complémentaires

Classe de permutateur	PC
Numéro de position de contact	3
Composition de contacts de signalisation	1F + 2O 1O + 2F 2NF
Catégorie d'emploi	AC-33B
[Ue] tension assignée d'emploi	400 V CA 50/60 Hz
Type de commande	Contrôle à distance
Mode opératoire	Manuel Télécommande
Type d'afficheur	Indicateur d'alarme
Support de montage	Platine
Verrouillages optionnels	Mêmes clés Cadenas sur position SI / SII
Service assigné	Ininterrompu
[Ui] tension assignée d'isolement	Interrupteur-sectionneur : 800 V Contrôleur : 500 V
[Uimp] tension assignée de tenue aux chocs	Interrupteur-sectionneur: 8 kV Contrôleur: 6 kV
[Ie] courant assigné d'emploi	200 A

<b>Interverrouillage mécanique</b>	Énergie active Ep ENTREE/SORTIE/tot
<b>Durée de vie mécanique</b>	10000 cycle
<b>pas de raccordement</b>	35 mm
<b>Signalisation locale</b>	Voyant DEL (vert) for puissance ON Voyant DEL (rouge) for alarme
<b>[Icw] courant assigné de courte durée admissible</b>	10 kA pendant 1s 15 kA pendant 0,1 s
<b>Hauteur</b>	341 mm 341 mm 341 mm
<b>largeur</b>	370 mm
<b>Profondeur</b>	185,8 mm
<b>Poids du produit</b>	13,3 kg
<b>[Ith] courant thermique conventionnel</b>	200 A à 60 °C

## Environnement

<b>Normes</b>	CEI 60947-6-1
<b>Certifications du produit</b>	CE CB CCC
<b>Degré de protection IP</b>	Face avant : IP40 en cours de fonctionnement À l'intérieur du boîtier : IP20 mode manuel
<b>Température de l'air ambiant en fonctionnement</b>	-25...70 °C
<b>Température de l'air ambiant de stockage</b>	-40...85 °C
<b>Degré de pollution</b>	3

## Emballage

<b>Type d'emballage 1</b>	PCE
<b>Nombre d'unité par paquet</b>	1
<b>Hauteur de l'emballage 1</b>	73,000 cm
<b>Largeur de l'emballage 1</b>	60,000 cm
<b>Longueur de l'emballage 1</b>	80,000 cm
<b>Poids de l'emballage (Kg)</b>	27,499 kg

## Garantie contractuelle

<b>Garantie</b>	18 mois
-----------------	---------

## Environmental Data

Schneider Electric vise à atteindre le statut de Net Zero d'ici 2050 grâce à des partenariats avec la chaîne logistique, des matériaux à faible impact et une circularité via notre campagne en cours "Use Better, Use Longer, Use Again" pour prolonger la durée de vie des produits et leur recyclabilité.

[Environmental Data expliquées >](#)

### Empreinte environnementale

Empreinte carbone du cycle de vie total 1157

Profil environnemental du produit (PEP) [Profil environnemental du Produit](#)

### Use Better

#### Matières et Substances

Emballage avec carton recyclé Oui

Emballage sans plastique Non

[Directive RoHS UE](#) Conforme aux dérogations

Régulation REACH [Déclaration REACH](#)

### Use Again

#### Réemballer et réuser

Profil de circularité [Informations de fin de vie](#)

Reprise Non

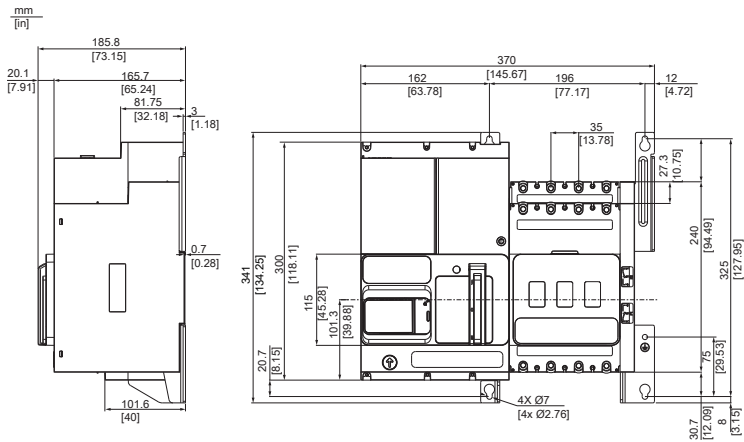
WEEE Label



Sur le marché de l'Union Européenne, le produit doit être mis au rebut selon un protocole spécifique de collecte des déchets et ne jamais être jeté dans une poubelle d'ordures ménagères.

## Technical Illustration

### Dimensions



## Technical Illustration

### Assembly exploded view

