

Fiche technique du produit

Spécifications



Modicon TM - Afficheur graphique de porte

TMH2GDB

Statut commercial: Commercialisé

Principales

Gamme de produit	Modicon M221
Type de produit ou équipement	Affichage graphique
Compatibilité de gamme	Modicon M221
Consommation électrique	40 mA à 5 V CC à via un connecteur RJ45
Puissance consommée en W	1 W
Type d'afficheur	LCD STN rétro-éclairé
Couleur d'affichage	Monochrome
Résolution de l'afficheur	240 x 160 pixels
Nombre de touches	4 configurable 6 pour la navigation

Complémentaires

Normes	CEI 61131-2 CEI 61010-2-201
Certifications du produit	cULus
Marquage	CE
Emplacement de montage	Armoire avant (diamètre: 22 mm trou Partie inférieure de l'armoire (diamètre: 22 mm trou, branchement via accessoire de montage
Type de connecteur	RJ45 pour communication et alimentation électrique
Hauteur	126 mm
Largeur	80 mm
Profondeur	63 mm
Poids du produit	0,17 kg

Environnement

Température de l'air ambiant en fonctionnement	-15...50 °C
Altitude de fonctionnement	0...2000 m
Altitude de stockage	0...2000 m
Caractéristique environnementale	Gaz non corrosif
Humidité relative	95 %, sans condensation (transport) 95 %, sans condensation (stockage) 95 %, sans condensation (fonctionnement)
Température de l'air ambiant de stockage	-40...70 °C

Degré de protection IP	IP65 face avant: IP20 partie arrière:
Degré de pollution	2 conforme à IEC 60664-1
Tenue aux vibrations	1,5 mm (f= 3...150 Hz) 2 gn
Tenue aux chocs mécaniques	15 gn pour 11 ms
Compatibilité électromagnétique	<p>Décharge électrostatique - test level: 8 kV (décharge dans l'air) conforming to IEC 61000-4-2</p> <p>Décharge électrostatique - test level: 4 kV (décharge par contact) conforming to IEC 61000-4-2</p> <p>Test d'immunité aux champs électromagnétiques radio-fréquences rayonnés - test level: 10 V/m (80 MHz...1 GHz) conforming to IEC 61000-4-3</p> <p>Test d'immunité aux champs électromagnétiques radio-fréquences rayonnés - test level: 3 V/m (1,4 à 2 GHz) conforming to IEC 61000-4-3</p> <p>Test d'immunité aux champs électromagnétiques radio-fréquences rayonnés - test level: 1 V/m (2 à 3 GHz) conforming to IEC 61000-4-3</p> <p>Champ magnétique à la fréquence d'alimentation - test level: 30 A/m (50/60 Hz) conforming to CEI 61000-4-8</p> <p>Test d'immunité aux transitoires électriques rapides/en salves - test level: 1 kV conforming to IEC 61000-4-4</p> <p>Test d'immunité aux surtensions - test level: 0,5 kV (mode commun) conforming to IEC 61000-4-5</p> <p>Test d'immunité aux surtensions - test level: 0,5 kV (mode différentiel) conforming to IEC 61000-4-5</p> <p>Perturbations RF conduites - test level: 10 Vrms (0,15 à 80 MHz) conforming to IEC 61000-4-6</p> <p>Émission de champ de perturbation - test level: 10 à 150 kHz (lignes d'alimentation CC) conforming to CEI 55011</p> <p>Émission de champ de perturbation - test level: 120...69 dBµV/m QP (lignes d'alimentation CC) conforming to CEI 55011</p> <p>Émission de champ de perturbation - test level: 150...1500 kHz (lignes d'alimentation CC) conforming to CEI 55011</p> <p>Émission de champ de perturbation - test level: 1,5 à 30 kHz (lignes d'alimentation CC) conforming to CEI 55011</p> <p>Émission de champ de perturbation - test level: 30 à 230 MHz classe A (10 m) conforming to CEI 55011</p> <p>Émission de champ de perturbation - test level: 230 MHz à 1 GHz classe A (10 m) conforming to CEI 55011</p> <p>Émission de champ de perturbation - test level: 79...63 dBµV/m QP (lignes d'alimentation CC) conforming to CEI 55011</p> <p>Émission de champ de perturbation - test level: 63 dBµV/m QP (lignes d'alimentation CC) conforming to CEI 55011</p> <p>Émission de champ de perturbation - test level: 40 dBµV/m QP classe A (10 m) conforming to CEI 55011</p> <p>Émission de champ de perturbation - test level: 47 dBµV/m QP classe A (10 m) conforming to CEI 55011</p>

Emballage

Type d'emballage 1	PCE
Nombre d'unité par paquet	1
Hauteur de l'emballage 1	8,100 cm
Largeur de l'emballage 1	14,000 cm
Longueur de l'emballage 1	18,500 cm
Poids de l'emballage (Kg)	326,000 g
Type d'emballage 2	S03
Nb produits dans l'emballage 2	12
Hauteur de l'emballage 2	30,000 cm
Largeur de l'emballage 2	30,000 cm
Longueur de l'emballage 2	40,000 cm
Poids de l'emballage 2	4,740 kg

Garantie contractuelle

Garantie

18 mois

Environmental Data

Schneider Electric vise à atteindre le statut de Net Zero d'ici 2050 grâce à des partenariats avec la chaîne logistique, des matériaux à faible impact et une circularité via notre campagne en cours "Use Better, Use Longer, Use Again" pour prolonger la durée de vie des produits et leur recyclabilité.

Environmental Data expliquées >

Empreinte environnementale

Empreinte carbone du cycle de vie total 53

Profil environnemental du produit (PEP) [Profil environnemental du Produit](#)

Use Better

Matières et Substances

Emballage avec carton recyclé Non

Emballage sans plastique Non

[Directive RoHS UE](#) Conformité pro-active (Produit en dehors du scope légal RoHS UE)

Numéro SCIP 7815f7f5-1bc2-4e36-a012-cfda55fde533

Régulation REACH [Déclaration REACH](#)

sans PVC Oui

Use Again

Réemballer et réusiner

Profil de circularité [Informations de fin de vie](#)

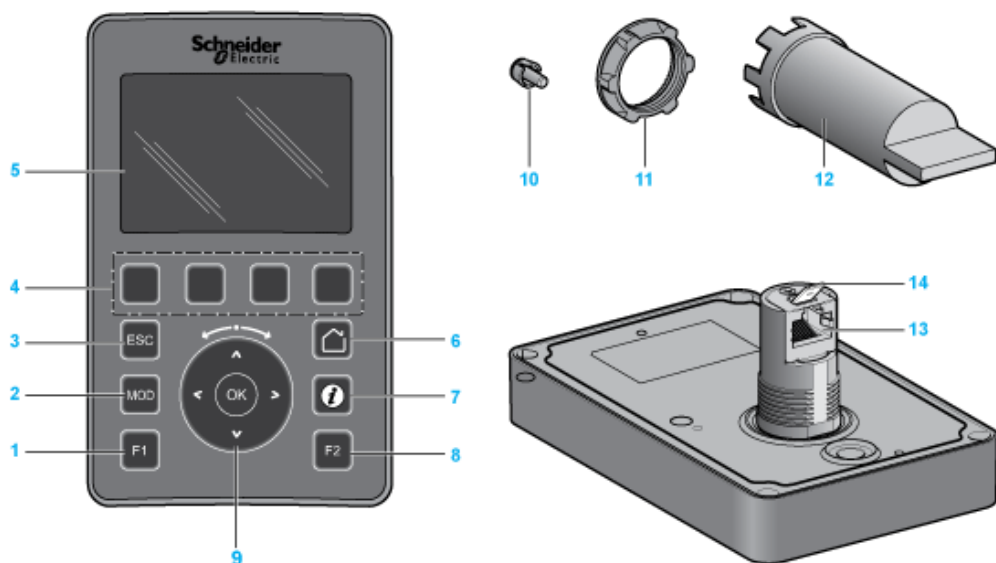
Reprise Non

WEEE Label  Sur le marché de l'Union Européenne, le produit doit être mis au rebut selon un protocole spécifique de collecte des déchets et ne jamais être jeté dans une poubelle d'ordures ménagères.

Présentation

Afficheur graphique déporté

Présentation



- 1 : Touche F1
- 2 : Touche MOD
- 3 : Touche ESC
- 4 : Touches R1 à R4
- 5 : Ecran graphique
- 6 : Touche Accueil
- 7 : Touche Informations
- 8 : Touche F2
- 9 : Roue tactile/OK/Flèches
- 10 : Téton antirotation
- 11 : Ecrou d'installation
- 12 : Clé hexagonale (ZB5AZ905)
- 13 : Ligne série RJ45 (RS-485)
- 14 : Connecteur pour terre fonctionnelle

Encombrements

Afficheur graphique déporté

Dimensions

