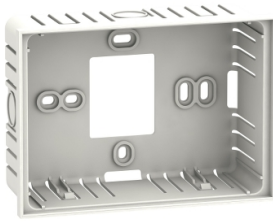


Fiche technique du produit

Spécifications



M172 WALL SUPPORT CLR DISPLAY WHITE M172 WALL SUPPORT CLR DISPLAY WH

TM172ABKPW

Statut commercial: Commercialisé

Principales

Gamme de produit	Modicon M171/M172
Catégorie d'accessoire / de pièce détachée	Accessoire de fixation
Type d'accessoires / pièces séparées	Support de montage

Complémentaires

Type de produit ou équipement	Montant vertical
Compatibilité produit	Performance du contrôleur logique M172
Couleur	Blanc
Destination d'accessoire / de pièce détachée	Écran déporté
Mode de fixation	Par vis
Largeur	134 mm
Profondeur	52 mm
Hauteur	96 mm
Poids du produit	0,061 kg

Emballage

Type d'emballage 1	PCE
Nombre d'unité par paquet	1
Hauteur de l'emballage 1	9,0 cm
Largeur de l'emballage 1	13,5 cm
Longueur de l'emballage 1	19,0 cm
Poids de l'emballage (Kg)	165,0 g
Type d'emballage 2	S02
Nb produits dans l'emballage 2	6
Hauteur de l'emballage 2	15,0 cm
Largeur de l'emballage 2	30,0 cm
Longueur de l'emballage 2	40,0 cm
Poids de l'emballage 2	1,185 kg

Garantie contractuelle

Garantie	18 mois
----------	---------

Environmental Data

Schneider Electric vise à atteindre le statut de Net Zero d'ici 2050 grâce à des partenariats avec la chaîne logistique, des matériaux à faible impact et une circularité via notre campagne en cours "Use Better, Use Longer, Use Again" pour prolonger la durée de vie des produits et leur recyclabilité.

[Environmental Data expliquées >](#)

Empreinte environnementale

Empreinte carbone du cycle de vie total **31**

Profil environnemental du produit (PEP) [Profil environnemental du Produit](#)

Use Better

Matières et Substances

Emballage avec carton recyclé **Oui**

Emballage sans plastique **Non**

[Directive RoHS UE](#) **Conformité pro-active (Produit en dehors du scope légal RoHS UE)**

Régulation REACH [Déclaration REACH](#)

Use Again

Réemballer et réuser

Profil de circularité [Informations de fin de vie](#)

Reprise **Non**

WEEE Label  **Sur le marché de l'Union Européenne, le produit doit être mis au rebut selon un protocole spécifique de collecte des déchets et ne jamais être jeté dans une poubelle d'ordures ménagères.**