

Fiche technique du produit

Spécifications



Wiser Odace - Thermostat connecté filaire - 2A - Anthracite

S540619

Statut commercial: Commercialisé

Principales

| | |
|-----------------------------------|------------------------------------|
| Gamme | Odace |
| Type de produit ou équipement | Thermostat |
| Présentation du produit | Mécanisme avec support de fixation |
| Compatibilité du concentrateur | Wiser hub génération 2 |
| Nom Mobile App | Wiser Home |
| Application spécifique du produit | Chauffage et refroidissement |

Complémentaires

| | |
|----------------------------------|-----------------|
| Montage de l'appareil | Affleurant |
| Type de technologie | Électronique |
| Mode de fixation | Par vis |
| Nuance de la couleur | Anthracite |
| Courant d'interruption de charge | 2 A résistive |
| [Ue] tension assignée d'emploi | 230 V CA 50 Hz |
| Nombre de bornes | bornes à vis |
| Matière | Thermoplastique |
| Hauteur | 74 mm |
| largeur | 74 mm |
| Profondeur | 46 mm |
| Poids du produit | 109 g |

Environnement

| | |
|------------------------|---|
| Normes | EN 60730-1 EN 60730-2-9 EN 300328 EN 50566 |
| Degré de protection IP | IP30 |

Emballage

| | |
|---------------------------|----------|
| Type d'emballage 1 | PCE |
| Nombre d'unité par paquet | 1 |
| Hauteur de l'emballage 1 | 5,500 cm |
| Largeur de l'emballage 1 | 9,000 cm |

| | |
|--------------------------------|-----------|
| Longueur de l'emballage 1 | 9,000 cm |
| Poids de l'emballage (Kg) | 120,000 g |
| Type d'emballage 2 | S02 |
| Nb produits dans l'emballage 2 | 24 |
| Hauteur de l'emballage 2 | 15,000 cm |
| Largeur de l'emballage 2 | 30,000 cm |
| Longueur de l'emballage 2 | 40,000 cm |
| Poids de l'emballage 2 | 3,494 kg |

Garantie contractuelle

| | |
|----------|---------|
| Garantie | 18 mois |
|----------|---------|

Environmental Data

Schneider Electric vise à atteindre le statut de Net Zero d'ici 2050 grâce à des partenariats avec la chaîne logistique, des matériaux à faible impact et une circularité via notre campagne en cours "Use Better, Use Longer, Use Again" pour prolonger la durée de vie des produits et leur recyclabilité.

[Environmental Data expliquées >](#)

Empreinte environnementale

Profil environnemental du produit (PEP)

[Profil environnemental du Produit](#)

Use Better

Matières et Substances

Emballage avec carton recyclé

Oui

Emballage sans plastique

Oui

[Directive RoHS UE](#)

Conforme

Régulation REACH

[Déclaration REACH](#)

Efficacité énergétique

Efficacité énergétique optimisée

Produit économe en énergie

Use Again

Réemballer et réusiner

Profil de circularité

[Informations de fin de vie](#)

Reprise

Non

WEEE Label



Sur le marché de l'Union Européenne, le produit doit être mis au rebut selon un protocole spécifique de collecte des déchets et ne jamais être jeté dans une poubelle d'ordures ménagères.

Offer Marketing Illustration

Product benefits / Features

Caractéristiques techniques Thermostat Connecté Odace



Offer Marketing Illustration

Product benefits / Features

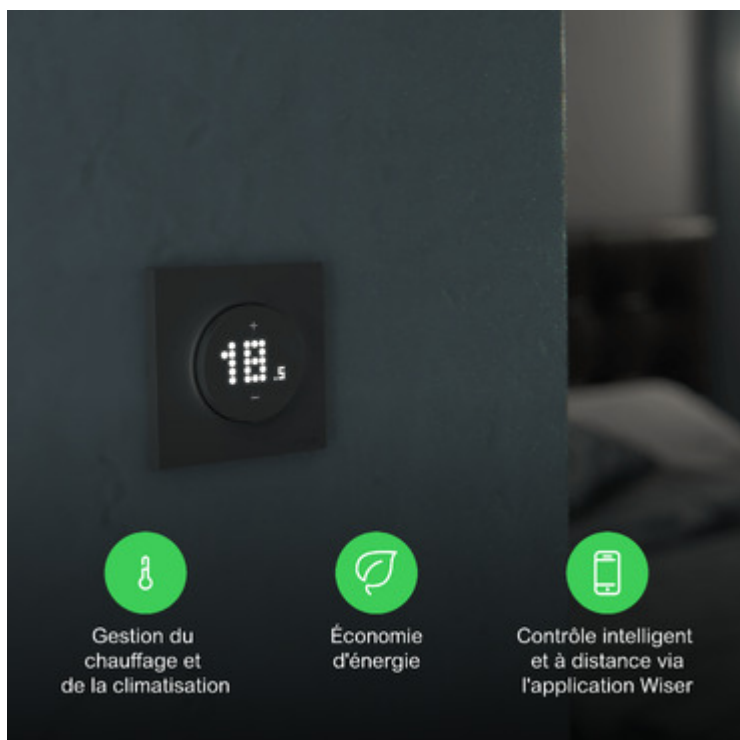
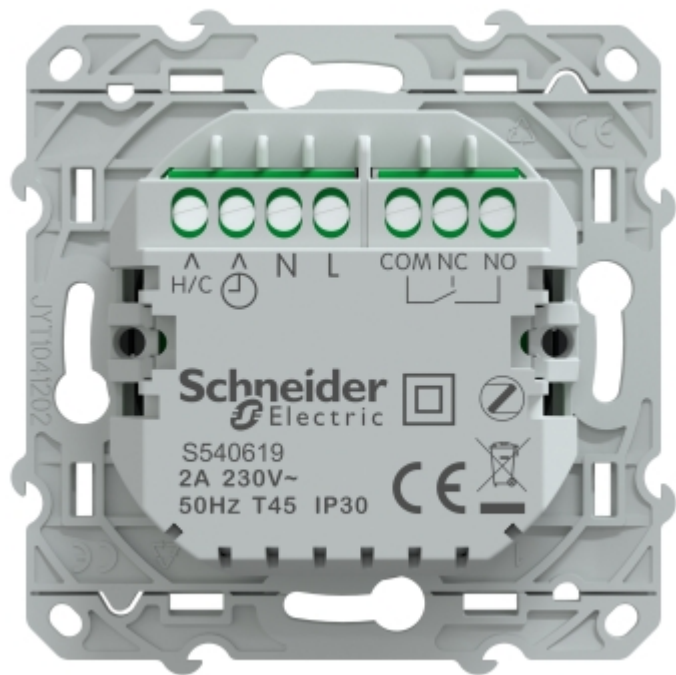


Image of product / Alternate images

Alternative



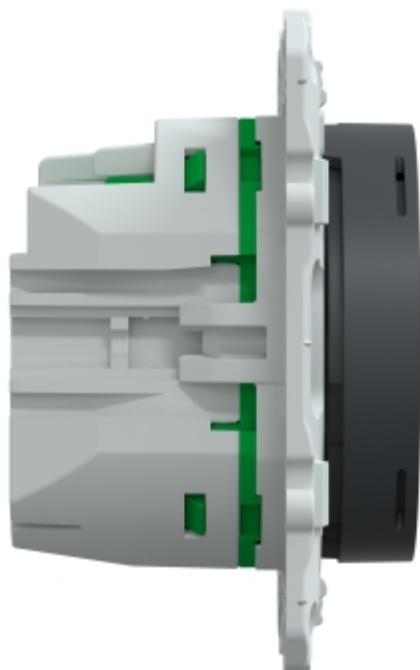




Image of product in real life situation

