

# Fiche technique du produit

Spécifications



## Odace - prise double RJ45 cat.6 UTP - grade 1 à 2 (tél. + inf.) - à vis - anth

S540485

Statut commercial: Commercialisé

### Principales

Gamme de produit	Odace
Type de produit ou équipement	Prise informatique
Présentation du produit	Mécanisme avec support de fixation
Type de prise informatique	RJ45 8 contact(s) Cat.6 <= 250 MHz
Type d'emballage	Capot de protection

### Complémentaires

Montage de l'appareil	Affleurant
Nombre de prise	2
Organisation du câblage	Paire torsadée non blindée
Type de blindage du câble	UTP
Compatibilité produit	Actassi s-one Infraplus
Mode de fixation	Par vis
Nuance de la couleur	Anthracite (RAL 7021)
Finition de la surface	Mat
Raccordement - borniers	IDC
Nombre de connecteurs libres	1
Matière	Plastique anti-UV: plaque centrale PBT (polybutylene terephthalate) GF30: plaque de finition
Hauteur	71 mm
largeur	71 mm
Profondeur	41,7 mm
Profondeur d'encastrement	25,7 mm
Poids du produit	0,05 kg
Résistance aux agents chimiques	Résistant à l'alcool (70%) Résistant à l'alcool (96%) Résistant à l'acide lactique Résistant à l'ammonium quaternaire dilué Résistant au javellisant dilué Résistant à l'ammoniaque dilué Résistant à l'eau savonneuse Résistant au lave vitre Résistante au peroxyde d'hydrogène 10 volumes Résistant au hexane

### Environnement

Température de l'air ambiant de stockage	-5...50 °C
Température de l'air ambiant en fonctionnement	5...35 °C
Normes	ANSI/TIA/EIA-568-B-2 IEC 60603-7-5 IEC 60603-7 ISO/CEI 11801 ANSI/TIA/EIA-568-B-2-1 EN 50173-1 TIA/EIA-568
Degré de protection IP	IP21
Tenue aux chocs IK	IK04

## Emballage

Type d'emballage 1	PCE
Nombre d'unité par paquet	1
Hauteur de l'emballage 1	4,800 cm
Largeur de l'emballage 1	7,300 cm
Longueur de l'emballage 1	7,400 cm
Poids de l'emballage (Kg)	46,000 g
Type d'emballage 2	BB1
Nb produits dans l'emballage 2	5
Hauteur de l'emballage 2	5,700 cm
Largeur de l'emballage 2	9,000 cm
Longueur de l'emballage 2	36,700 cm
Poids de l'emballage 2	306,000 g
Type d'emballage 3	S01
Nb produits dans l'emballage 3	10
Hauteur de l'emballage 3	15,000 cm
Largeur de l'emballage 3	15,000 cm
Longueur de l'emballage 3	40,000 cm
Poids de l'emballage 3	802,000 g

## Garantie contractuelle

Garantie	18 mois
----------	---------

## Environmental Data

Schneider Electric vise à atteindre le statut de Net Zero d'ici 2050 grâce à des partenariats avec la chaîne logistique, des matériaux à faible impact et une circularité via notre campagne en cours "Use Better, Use Longer, Use Again" pour prolonger la durée de vie des produits et leur recyclabilité.

[Environmental Data expliquées >](#)

### Empreinte environnementale

Empreinte carbone du cycle de vie total 1

Profil environnemental du produit (PEP) [Profil environnemental du Produit](#)

### Use Better

#### Matières et Substances

Emballage avec carton recyclé Oui

Emballage sans plastique Non

[Directive RoHS UE](#) Conforme

Numéro SCIP 89f48f58-8743-4a8c-aad2-c796c3e70cb3

Régulation REACH [Déclaration REACH](#)

### Use Again

#### Réemballer et réusiner

Reprise Non

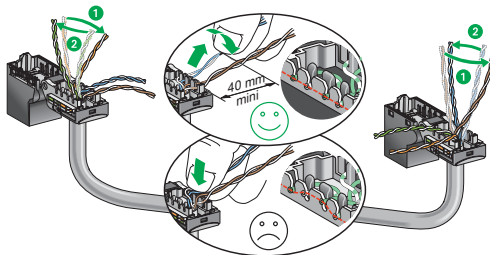
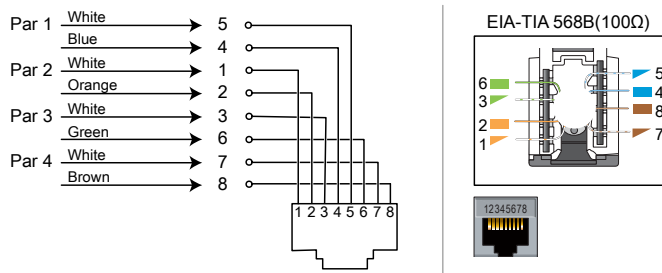
WEEE Label



Sur le marché de l'Union Européenne, le produit doit être mis au rebut selon un protocole spécifique de collecte des déchets et ne jamais être jeté dans une poubelle d'ordures ménagères.

## Technical Illustration

### Wiring diagram



**⚠️ DANGER**

**HAZARD OF ELECTRIC SHOCK, EXPLOSION, OR ARC FLASH**

The product must be installed and connected by a qualified electrician. A qualified electrician must demonstrate an in-depth knowledge of:

- Construction of electrical installations in buildings in accordance with IEC 60364
- Additional safety standards, local connection rules, and building regulations
- Standardized tools and measuring equipment

Failure to follow these instructions will result in death or serious injury.

Image of product / Alternate images

Alternative

---

