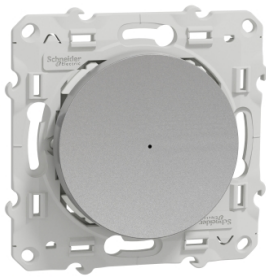


Fiche technique du produit

Spécifications



Wisier Odace - bouton poussoir connecté - 10A - zigbee - alu

S530530W

Statut commercial: Commercialisé

Principales

Marque du produit	Schneider Electric
Gamme	Odace
Type de numéro	NH3537
Type de produit ou équipement	Interrupteur connecté
Compatibilité du concentrateur	Wisier hub génération 2
Nom Mobile App	Wisier Home

Complémentaires

Présentation du produit	Mécanisme avec support de fixation
Type de technologie	Électronique
Nombre de touches	1
Commande	Enjoliveur
Type de charge	Lampe à incandescence: 2200 W pour 230 V CA Lampe halogène: 2000 W pour 230 V CA Lampe à DEL: 200 W pour 230 V CA Moteur (monophasé): 1000 VA pour 230 V CA Lampes halogène TBT: 1050 VA pour 12 V CA Lampes halogène TBT: 500 VA pour 12 V CA Lampe fluorescente compacte: 200 W pour 230 V CA
[Ue] tension assignée d'emploi	230 V CA 50 Hz
Courant assigné d'emploi	10 A
Consommation en veille	Max. 0,4 W
Calibre du fusible à associer	16 A
Nuance de la couleur	Aluminium
Finition de la surface	Mat
Traitement de surface	Peint
Nombre de touches de FONCTION	1
Signalisation locale	Programmable: 1 DEL (vert/rouge)
Fonction de signalisation	Positionneur Voyant allumé quand la sortie est actionnée Indication de la programmation
Nombre de sorties	1
Type de commande	Commande à distance par bouton-poussoir auxiliaire Contrôle à distance App Wisier Contrôle local variateur d'ambiance

Nom du logiciel	App Wiser: gestion du générateur d'impulsions App Wiser: mettre à niveau le firmware App Wiser: définir l'état des LED App Wiser: fonction aléatoire App Wiser: fonction astro App Wiser: commutation en semaine App Wiser: programmer l'heure de commutation App Wiser: activer le mode minuterie / temps de dépassement App Wiser: gestion des paramètres de déclenchement App Wiser: activer le préavis d'extinction
Nombre d'appareils connectés max	Zigbee: 15 (appareil intelligent)
Type de réseau de communication	Sans fil (2,4 GHz), 2,5 mW at < 50 m
Configuration requise	Wiser Home Touch Wiser Home control Wiser Home Touch App Wiser
Auxiliaires connectés	Nombre illimité de boutons-poussoirs, distance : 50 m
Équipement fournis	Manuel utilisateur Obturbateur
Configuration du câblage	Avec neutre
Raccordement - borniers	Borne à vis
Nombre de connecteurs libres	2
Capacité de serrage des bornes	1,5...2,5 mm ² pour rigide câble(s) 1,5...2,5 mm ² pour multibrin torsadé rigide câble(s)
Forme de la tête de vis	Pozidriv N° 1 et combi
Couple de serrage	0,5 N.m
Matière	PC (polycarbonate) GF10 FR: enveloppe Métal: bornes Thermoplastique: plaque centrale
Support de montage	Mural
Montage de l'appareil	Affleurant
Mode de fixation	Par vis
Type d'installation	Installation en intérieur
Type d'emballage	Carton
Profondeur d'encastrement	27 mm
Profondeur	41 mm
largeur	71 mm
Hauteur	71 mm
Poids du produit	0,061 kg
Résistance aux agents chimiques	Résistant à l'alcool (70%) Résistant à l'alcool (96%) Résistant à l'acide lactique Résistant à l'ammonium quaternaire dilué Résistant au javellisant dilué Résistant à l'ammoniaque dilué Résistant à l'eau savonneuse Résistant au lave vitre Résistante au peroxyde d'hydrogène 10 volumes Résistant au hexane

Environnement

Température de l'air ambiant en fonctionnement	5...40 °C
Température de l'air ambiant de stockage	5...40 °C

Degré de protection IP	IP20 IP21 avec marquage sur parties visibles
Normes	EN 300-328 EN 301-489-17 EN 60730-2-7 EN 60669-2-1
Règlement Européen	2014/35/EU - directive basse tension 2014/30/EU - compatibilité électromagnétique
Certifications du produit	CE VDE SEMKO EAC NEMKO FIMKO

Emballage

Type d'emballage 1	PCE
Nombre d'unité par paquet	1
Hauteur de l'emballage 1	7,800 cm
Largeur de l'emballage 1	9,500 cm
Longueur de l'emballage 1	9,500 cm
Poids de l'emballage (Kg)	126,000 g
Type d'emballage 2	S03
Nb produits dans l'emballage 2	36
Hauteur de l'emballage 2	30,000 cm
Largeur de l'emballage 2	30,000 cm
Longueur de l'emballage 2	40,000 cm
Poids de l'emballage 2	5,039 kg

Garantie contractuelle

Garantie	18 mois
-----------------	---------

Schneider Electric vise à atteindre le statut de Net Zero d'ici 2050 grâce à des partenariats avec la chaîne logistique, des matériaux à faible impact et une circularité via notre campagne en cours "Use Better, Use Longer, Use Again" pour prolonger la durée de vie des produits et leur recyclabilité.

[Environmental Data expliquées >](#)

Empreinte environnementale

Profil environnemental du produit (PEP)

[Profil environnemental du Produit](#)

Use Better

Matières et Substances

Emballage avec carton recyclé **Non**

Emballage sans plastique **Non**

[Directive RoHS UE](#) **Conforme aux dérogations**

Numéro SCIP **8038aaa2-1f5a-41c8-85f0-1fd526ff28a9**

Régulation REACH [Déclaration REACH](#)

Use Again

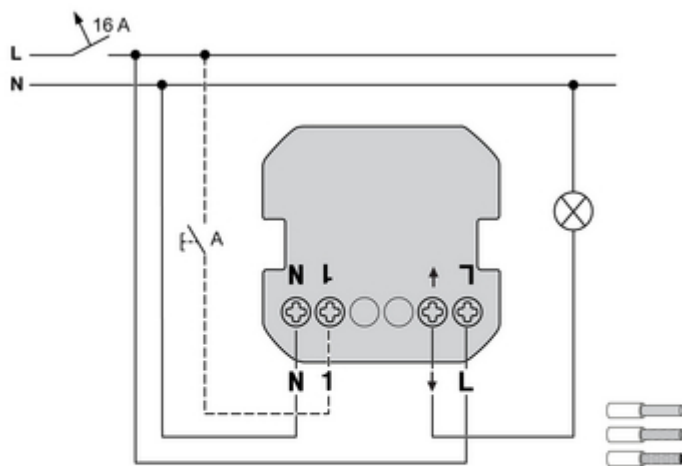
Réemballer et réuser

Reprise **Non**

WEEE Label  **Sur le marché de l'Union Européenne, le produit doit être mis au rebut selon un protocole spécifique de collecte des déchets et ne jamais être jeté dans une poubelle d'ordures ménagères.**

Technical Illustration

Wiring diagram



A - Mechanical push-button (optional)

<p>⚠ ⚠ DANGER</p> <p>HAZARD OF ELECTRIC SHOCK, EXPLOSION, OR ARC FLASH</p> <p>The product must be installed and connected by a qualified electrician. A qualified electrician must demonstrate an in-depth knowledge of:</p> <ul style="list-style-type: none">• Construction of electrical installations in buildings in accordance with IEC 60364• Additional safety standards, local connection rules, and building regulations• Standardized tools and measuring equipment <p>Failure to follow these instructions will result in death or serious injury.</p>
--

Offer Marketing Illustration

Product benefits / Features

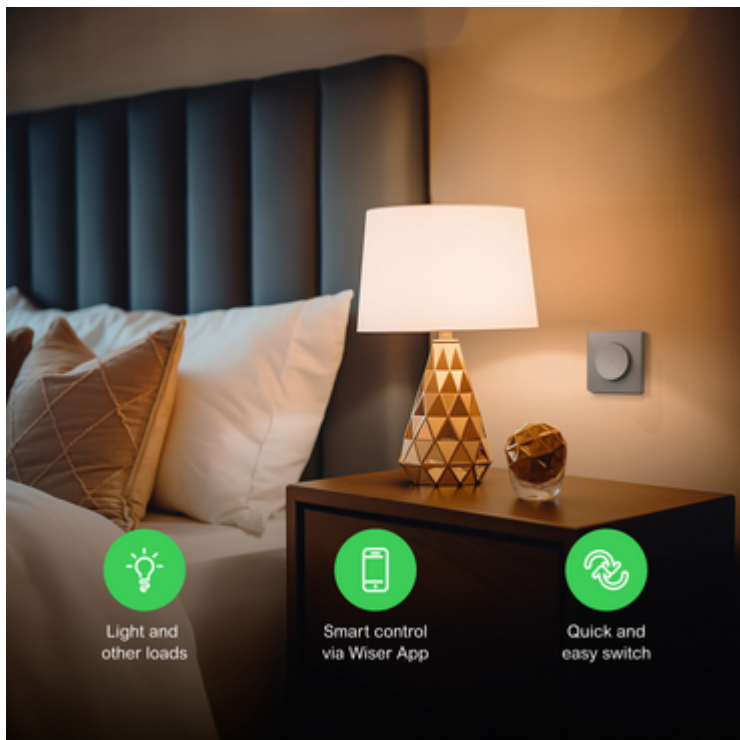


Image of product / Alternate images

Alternative





