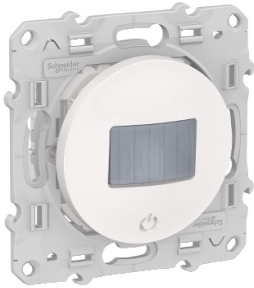


# Fiche technique du produit

Spécifications



## Odace - détecteur de présence et de mouvement - blanc - toutes charges - 3 fils

S520523

**Statut commercial:** Commercialisé

### Principales

Marque du produit	Schneider Electric
Gamme	Odace
Type de numéro	NH3525
Type de produit ou équipement	Détecteur de mouvement
Nuance de la couleur	Blanc (RAL 9003)

### Complémentaires

Présentation du produit	Mécanisme avec support de fixation
Montage de l'appareil	Affleurant
Mode de fixation	Par vis
Type de capteur	Détecteur infrarouge
Type de charge	Lampe à incandescence: 2200 W à 230 V CA Lampe halogène: 2000 W à 230 V CA Lampe à DEL: 0...130 W à 230 V CA Moteur (monophasé): 1000 VA à 230 V CA Lampes halogène TBT: 1050 VA à 12 V CA (transformateur électronique) Lampes halogène TBT: 500 VA à 12 V CA (transformateur à bobine)
[Ue] tension assignée d'emploi	230 V CA 50 Hz
Courant assigné d'emploi	10 A 140 µF 10 A cos phi = 0,6
Calibre du fusible à associer	16 A
Couleur principale	Blanc
Finition de la surface	Brillant
Nombre de touches de FONCTION	1
Signalisation locale	Statut: 1 DEL (rouge)
Angle de détection	160° horizontal
Face de détection	Frontal: 8 m Latéral: 8 m
Nombre de sorties	1
Type de commande	Contrôle manuel Contrôle local reconnaissance automatique de la charge raccordée Commande à distance par bouton-poussoir auxiliaire
Réglage de l'intensité lumineuse	5...500 lx
Plage de réglage de temporisation	1...30 min
Auxiliaires connectés	Nombre illimité de boutons-poussoirs, distance : 50 m

<b>Équipement fournis</b>	Obturateur Manuel utilisateur
<b>Configuration du câblage</b>	Avec neutre
<b>Raccordement - borniers</b>	Borne à vis
<b>Nombre de connecteurs libres</b>	2
<b>Capacité de serrage des bornes</b>	1,5...2,5 mm <sup>2</sup> pour rigide câble(s) 1,5...2,5 mm <sup>2</sup> pour multibrin torsadé rigide câble(s)
<b>Forme de la tête de vis</b>	Pozidriv N° 1 et combi
<b>Couple de serrage</b>	0,5 N.m
<b>Matière</b>	PC (polycarbonate) GF10 FR: enveloppe Métal: bornes Thermoplastique: plaque centrale
<b>Support de montage</b>	Mural
<b>Type d'installation</b>	Installation en intérieur
<b>Quantité par lot</b>	1
<b>Type d'emballage</b>	Carton
<b>Hauteur de montage</b>	1 m
<b>Profondeur d'encastrement</b>	27 mm
<b>Profondeur</b>	45 mm
<b>largeur</b>	71 mm
<b>Hauteur</b>	71 mm
<b>Poids du produit</b>	0,064 kg
<b>Normes</b>	EN 300-328 EN 301-489-17 EN 60730-2-7 EN 60669-2-1
<b>Règlement Européen</b>	2014/30/EU - compatibilité électromagnétique 2014/35/EU - directive basse tension
<b>Certifications du produit</b>	EAC FIMKO NEMKO CE SEMKO VDE

<b>Résistance aux agents chimiques</b>	Résistant à l'alcool (70%) Résistant à l'alcool (96%) Résistant à l'acide lactique Résistant à l'ammonium quaternaire dilué Résistant au javellisant dilué Résistant à l'ammoniaque dilué Résistant à l'eau savonneuse Résistant au lave vitre Résistante au peroxyde d'hydrogène 10 volumes Résistant au hexane
----------------------------------------	---------------------------------------------------------------------------------------------------------------------------------------------------------------------------------------------------------------------------------------------------------------------------------------------------------------------------------------------

## Environnement

<b>Température de l'air ambiant en fonctionnement</b>	5...40 °C
<b>Température de l'air ambiant de stockage</b>	5...40 °C
<b>Degré de protection IP</b>	IP20 IP21 avec marquage sur parties visibles

## Emballage

Type d'emballage 1	PCE
Nombre d'unité par paquet	1
Hauteur de l'emballage 1	7,700 cm
Largeur de l'emballage 1	9,500 cm
Longueur de l'emballage 1	9,500 cm
Poids de l'emballage (Kg)	122,000 g
Type d'emballage 2	S03
Nb produits dans l'emballage 2	36
Hauteur de l'emballage 2	30,000 cm
Largeur de l'emballage 2	30,000 cm
Longueur de l'emballage 2	40,000 cm
Poids de l'emballage 2	4,867 kg

## Garantie contractuelle

Garantie	18 mois
----------	---------

Schneider Electric vise à atteindre le statut de Net Zero d'ici 2050 grâce à des partenariats avec la chaîne logistique, des matériaux à faible impact et une circularité via notre campagne en cours "Use Better, Use Longer, Use Again" pour prolonger la durée de vie des produits et leur recyclabilité.

[Environmental Data expliquées >](#)

### Empreinte environnementale

Profil environnemental du produit (PEP)

[Profil environnemental du Produit](#)

## Use Better

### Matières et Substances

Emballage avec carton recyclé

Non

Emballage sans plastique

Non

[Directive RoHS UE](#)

Conforme aux dérogations

Numéro SCIP

C353e457-a642-494f-af4d-b63ab65f1906

Régulation REACH

[Déclaration REACH](#)

## Use Again

### Réemballer et réuser

Profil de circularité

[Informations de fin de vie](#)

Reprise

Non

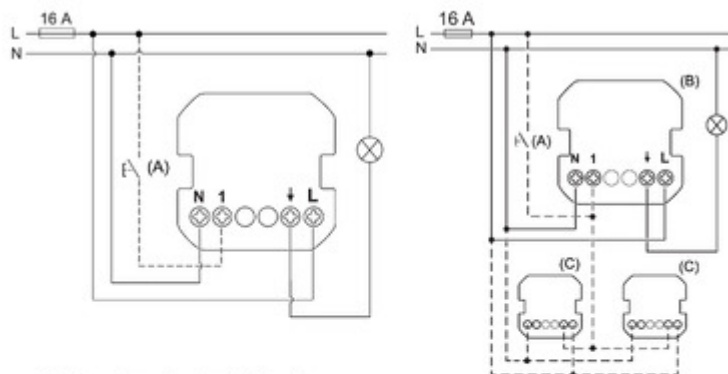
WEEE Label



Sur le marché de l'Union Européenne, le produit doit être mis au rebut selon un protocole spécifique de collecte des déchets et ne jamais être jeté dans une poubelle d'ordures ménagères.

## Technical Illustration

### Wiring diagram



(A) Interrupteur mécanique (optionnel)  
 (B) Détecteur de mouvement primaire  
 (C) Détecteur de mouvement secondaire

### ⚠️ ⚠️ DANGER

#### RISQUE DE DÉCHARGE ÉLECTRIQUE, D'EXPLOSION OU DE COUP D'ARC

Le produit doit être installé et raccordé par un électricien qualifié.

Un électricien qualifié doit démontrer une connaissance approfondie des éléments suivants:

- Construction d'installations électriques dans des bâtiments conformément à la norme CEI 60364
- Normes de sécurité supplémentaires, règles de raccordement locales et règlements de construction
- Outils et équipements de mesure normalisés

Le non-respect de ces instructions entraînera la mort ou des blessures graves.