

# Fiche technique du produit

Spécifications



## Odace - Variateur de lumière universel en 2 ou 3 fils 3W 100W (LED) - blanc

S520519

Statut commercial: Commercialisé

### Principales

Gamme de produit	Odace
Type de produit ou équipement	Variateur
Présentation du produit	Mécanisme avec support de fixation
Application	Charge résistive Charge capacitive Charge inductive
Nuance de la couleur	Blanc (RAL 9003)
Type d'emballage	Boîte avec trou européen
Informations complémentaires	Raccordement 2 fils
Conditions d'utilisation	Intérieur

### Complémentaires

Montage de l'appareil	Affleurant
Fonction interrupteur	Va et vient
Mode de fixation	Par vis
Commande du variateur	Type poussoir rotatif
[Ue] tension assignée d'emploi	230 V CA 50/60 Hz
Type de protection	Disjoncteur de protection
Nombre de bornes	4 bornes à vis
Forme de la tête de vis	Pozidriv N°1
Capacité de serrage des bornes	1,5...2,5 mm <sup>2</sup> pour rigide câble(s) 1,5...2,5 mm <sup>2</sup> pour multibrins câble(s) 1,5...2,5 mm <sup>2</sup> pour flexible câble(s)
Longueur de dénudage des fils	8 mm
Matière	Plastique
Hauteur	71 mm
largeur	71 mm
Profondeur	49,5 mm
Profondeur d'encastrement	29,3 mm

<b>Résistance aux agents chimiques</b>	Résistant à l'alcool (70%) Résistant à l'alcool (96%) Résistant à l'acide lactique Résistant à l'ammonium quaternaire dilué Résistant au javellisant dilué Résistant à l'ammoniaque dilué Résistant à l'eau savonneuse Résistant au lave vitre Résistante au peroxyde d'hydrogène 10 volumes Résistant au hexane
--	---

## Environnement

<b>Température de l'air ambiant de stockage</b>	-5...50 °C
---	------------

<b>Température de l'air ambiant en fonctionnement</b>	5...35 °C
---	-----------

<b>Normes</b>	EN 60669-2-1 2004/108/EC 2006/95/EEC
---------------	--

<b>Tenue aux chocs IK</b>	IK02
---------------------------	------

<b>Degré de protection IP</b>	IP20
-------------------------------	------

## Emballage

<b>Type d'emballage 1</b>	PCE
---------------------------	-----

<b>Nombre d'unité par paquet</b>	1
----------------------------------	---

<b>Hauteur de l'emballage 1</b>	7,500 cm
---------------------------------	----------

<b>Largeur de l'emballage 1</b>	8,000 cm
---------------------------------	----------

<b>Longueur de l'emballage 1</b>	10,000 cm
----------------------------------	-----------

<b>Poids de l'emballage (Kg)</b>	140,000 g
----------------------------------	-----------

<b>Type d'emballage 2</b>	S03
---------------------------	-----

<b>Nb produits dans l'emballage 2</b>	36
---------------------------------------	----

<b>Hauteur de l'emballage 2</b>	30,000 cm
---------------------------------	-----------

<b>Largeur de l'emballage 2</b>	30,000 cm
---------------------------------	-----------

<b>Longueur de l'emballage 2</b>	40,000 cm
----------------------------------	-----------

<b>Poids de l'emballage 2</b>	5,600 kg
-------------------------------	----------

<b>Type d'emballage 3</b>	P12
---------------------------	-----

<b>Nb produits dans l'emballage 3</b>	288
---------------------------------------	-----

<b>Hauteur de l'emballage 3</b>	45,000 cm
---------------------------------	-----------

<b>Largeur de l'emballage 3</b>	80,000 cm
---------------------------------	-----------

<b>Longueur de l'emballage 3</b>	120,000 cm
----------------------------------	------------

<b>Poids de l'emballage 3</b>	55,800 kg
-------------------------------	-----------

## Garantie contractuelle

<b>Garantie</b>	18 mois
-----------------	---------

## Environmental Data

Schneider Electric vise à atteindre le statut de Net Zero d'ici 2050 grâce à des partenariats avec la chaîne logistique, des matériaux à faible impact et une circularité via notre campagne en cours "Use Better, Use Longer, Use Again" pour prolonger la durée de vie des produits et leur recyclabilité.

[Environmental Data expliquées >](#)

### Empreinte environnementale

Empreinte carbone du cycle de vie total 6

Profil environnemental du produit (PEP) [Profil environnemental du Produit](#)

### Use Better

#### Matières et Substances

Pourcentage moyen de contenu en plastique recyclé 15 %

Emballage avec carton recyclé Non

Emballage sans plastique Non

[Directive RoHS UE](#) Conforme aux dérogations

Numéro SCIP Fd171830-5d9f-4378-84ee-8be0632ecd4e

Régulation REACH [Déclaration REACH](#)

### Use Again

#### Réemballer et réuser

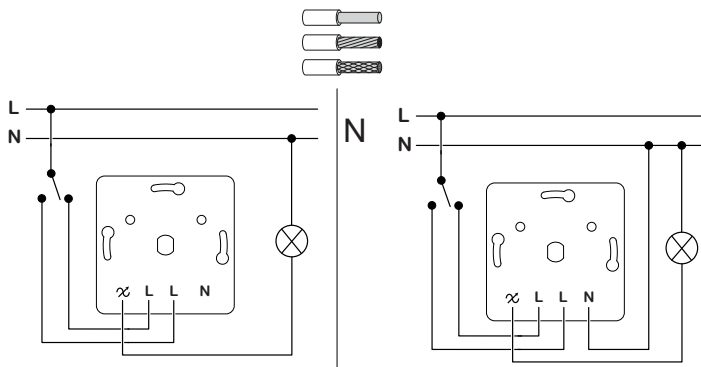
Reprise Non

WEEE Label  Sur le marché de l'Union Européenne, le produit doit être mis au rebut selon un protocole spécifique de collecte des déchets et ne jamais être jeté dans une poubelle d'ordures ménagères.

## Technical Illustration

### Wiring diagram

---



**⚠ ⚠ DANGER**

**HAZARD OF ELECTRIC SHOCK, EXPLOSION, OR ARC FLASH**

The product must be installed and connected by a qualified electrician.  
A qualified electrician must demonstrate an in-depth knowledge of:

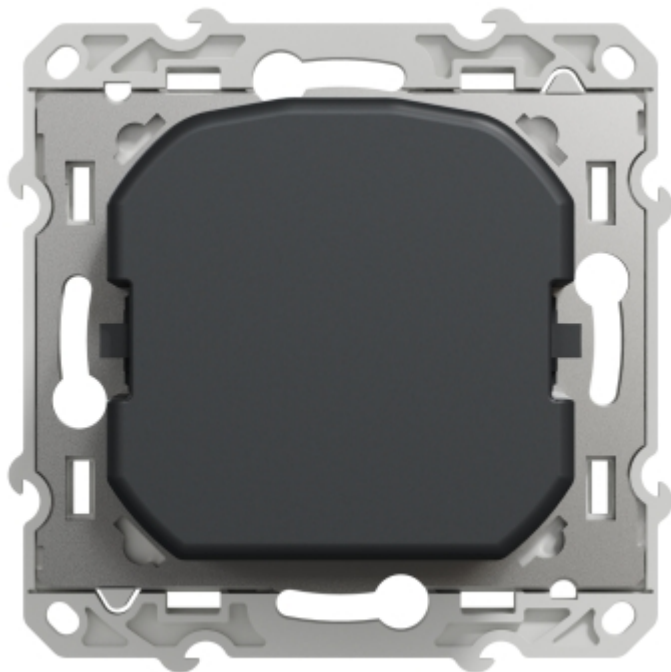
- Construction of electrical installations in buildings in accordance with IEC 60364
- Additional safety standards, local connection rules, and building regulations
- Standardized tools and measuring equipment

**Failure to follow these instructions will result in death or serious injury.**

Image of product / Alternate images

Alternative

---





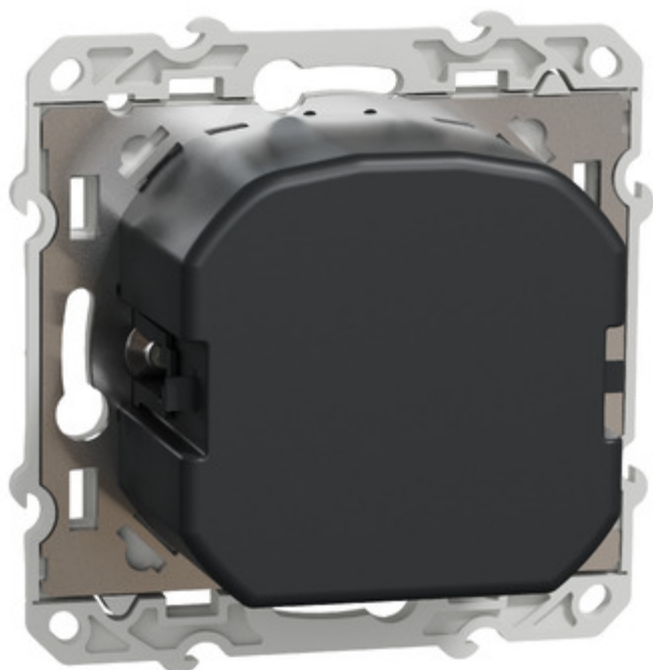




Image of product in real life situation

