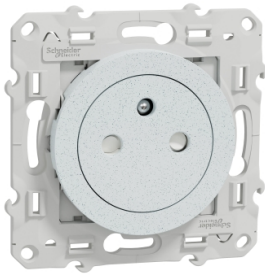


Fiche technique du produit

Spécifications



Odace - prise de courant 2P+T affleurante - blanc Recyclé - connexion rapide

S510052

Statut commercial: Commercialisé

Principales

| | |
|-------------------------------|---|
| Gamme de produit | Odace |
| Type de produit ou équipement | Prise de courant |
| Présentation du produit | Mécanisme avec support de fixation et plaque centrale |
| Nombre de prise | 1 |
| Nombre de bornes par pôle | 2 |
| Conditions d'utilisation | Intérieur |

Complémentaires

| | |
|-------------------------------------|--|
| Montage de l'appareil | Affleurant |
| Configuration des pôles de la prise | 2P+T |
| Type de plaque | Couvercle affleurant |
| Écart-type de sortie | Français |
| Mode de fixation | Par vis |
| Nuance de la couleur | Blanc recyclé |
| Finition de la surface | Finition pointillée |
| Courant assigné d'emploi | 16 A |
| [Ue] tension assignée d'emploi | 250 V |
| Type de réseau | CA |
| Fréquence du réseau | 50 Hz |
| Durée de vie en cycles | 5000 cycle |
| Durée de vie électrique | 5000 cycle |
| Raccordement - borniers | Bornes sans vis |
| Forme de la tête de vis | Pozidriv N°1 |
| Capacité de serrage des bornes | 1 x 1,5...2 x 4 mm ² pour rigide câble(s) |
| Longueur de dénudage des fils | 12 mm |
| Matière | Plastique haute résistance: couvercle de mécanisme |
| Hauteur | 71 mm |
| largeur | 71 mm |
| Profondeur | 45 mm |
| Profondeur d'encastrement | 28 mm |
| Poids du produit | 0,049 kg |

| | |
|--|---|
| Résistance aux agents chimiques | Résistant à l'alcool (70%) Résistant à l'alcool (96%) Résistant à l'acide lactique Résistant à l'ammonium quaternaire dilué Résistant au javellisant dilué Résistant à l'ammoniaque dilué Résistant à l'eau savonneuse Résistant au lave vitre Résistante au peroxyde d'hydrogène 10 volumes Résistant au hexane |
|--|---|

Environnement

| | |
|---|------------------|
| Tenue diélectrique | 2000 V |
| Température de l'air ambiant en fonctionnement | 5...35 °C |
| Normes | NF C 61-314 |
| Certifications du produit | LCIE: NF 603415A |
| Tenue aux chocs IK | IK04 |
| Degré de protection IP | IP21 D |

Emballage

| | |
|---------------------------------------|-----------|
| Type d'emballage 1 | PCE |
| Nombre d'unité par paquet | 1 |
| Hauteur de l'emballage 1 | 4,500 cm |
| Largeur de l'emballage 1 | 7,500 cm |
| Longueur de l'emballage 1 | 7,500 cm |
| Poids de l'emballage (Kg) | 49,000 g |
| Type d'emballage 2 | S02 |
| Nb produits dans l'emballage 2 | 40 |
| Hauteur de l'emballage 2 | 15,000 cm |
| Largeur de l'emballage 2 | 30,000 cm |
| Longueur de l'emballage 2 | 40,000 cm |
| Poids de l'emballage 2 | 2,360 kg |
| Type d'emballage 3 | P06 |
| Nb produits dans l'emballage 3 | 640 |
| Hauteur de l'emballage 3 | 75,000 cm |
| Largeur de l'emballage 3 | 60,000 cm |
| Longueur de l'emballage 3 | 80,000 cm |
| Poids de l'emballage 3 | 43,000 kg |

Garantie contractuelle

| | |
|-----------------|---------|
| Garantie | 18 mois |
|-----------------|---------|

Schneider Electric vise à atteindre le statut de Net Zero d'ici 2050 grâce à des partenariats avec la chaîne logistique, des matériaux à faible impact et une circularité via notre campagne en cours "Use Better, Use Longer, Use Again" pour prolonger la durée de vie des produits et leur recyclabilité.

[Environmental Data expliquées >](#)

Empreinte environnementale

Profil environnemental du produit (PEP)

[Profil environnemental du Produit](#)

Use Better

Matières et Substances

Emballage avec carton recyclé **Non**

Emballage sans plastique **Non**

[Directive RoHS UE](#) **Conforme**

Régulation REACH [Déclaration REACH](#)

Use Again

Réemballer et réuser

Profil de circularité **Pas d'opérations particulières de recyclage requises**

Reprise **Non**

WEEE Label  **Sur le marché de l'Union Européenne, le produit doit être mis au rebut selon un protocole spécifique de collecte des déchets et ne jamais être jeté dans une poubelle d'ordures ménagères.**

Technical Illustration

Dimensions

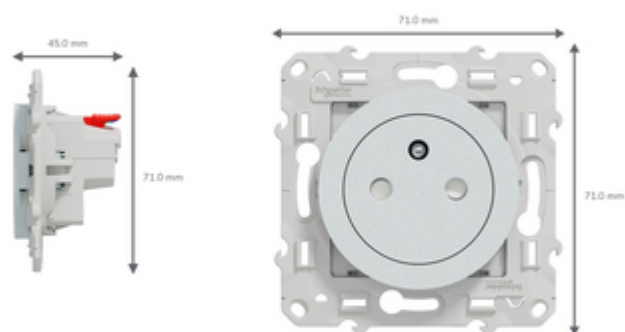


Image of product / Alternate images

Alternative



