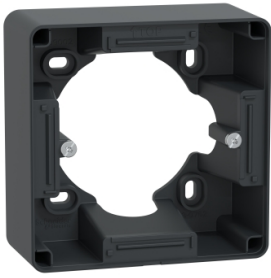


Fiche technique du produit

Spécifications



Ovalis - Boîte support 36 mm pour montage en saillie - Anthracite

S340762

Statut commercial: Commercialisé

Principales

Gamme de produit	Ovalis
Design	Styl
Type de produit ou équipement	Boîte de montage
Type d'emballage	Capot de protection

Complémentaires

Montage de l'appareil	Saillie
Nombre de postes	1 poste
Entrée de câble	4 prédécoupes
Mode de fixation	Par vis
Nuance de la couleur	Anthracite (RAL 7021)
Finition de la surface	Mat
Matière	Plastique anti-UV
Hauteur	89 mm
largeur	89 mm
Profondeur en saillie	37 mm
Profondeur	44,4 mm
Poids du produit	0,063 kg
Conditions d'utilisation	Intérieur
Vente par quantité indivisible	1

Environnement

Normes	2006/95/EEC EN 60669-1
Certifications du produit	LCIE: NF 603415B NF
Tenue aux chocs IK	IK04
Degré de protection IP	IP21 D
Caractéristique environnementale	Décolorant Savon liquide Liquide de nettoyage pour vitres Alcool Acétone Huile Résistant aux UV Pétrole

Emballage

Type d'emballage 1	PCE
Nombre d'unité par paquet	1
Hauteur de l'emballage 1	4,000 cm
Largeur de l'emballage 1	9,000 cm
Longueur de l'emballage 1	9,000 cm
Poids de l'emballage (Kg)	55,000 g
Type d'emballage 2	BB1
Nb produits dans l'emballage 2	4
Hauteur de l'emballage 2	13,000 cm
Largeur de l'emballage 2	13,000 cm
Longueur de l'emballage 2	18,500 cm
Poids de l'emballage 2	288,000 g
Type d'emballage 3	S04
Nb produits dans l'emballage 3	72
Hauteur de l'emballage 3	30,000 cm
Largeur de l'emballage 3	40,000 cm
Longueur de l'emballage 3	60,000 cm
Poids de l'emballage 3	5,957 kg

Garantie contractuelle

Garantie	18 months
----------	-----------

Environmental Data

Schneider Electric vise à atteindre le statut de Net Zero d'ici 2050 grâce à des partenariats avec la chaîne logistique, des matériaux à faible impact et une circularité via notre campagne en cours "Use Better, Use Longer, Use Again" pour prolonger la durée de vie des produits et leur recyclabilité.

[Environmental Data expliquées >](#)

Empreinte environnementale

Empreinte carbone du cycle de vie total **1**

Profil environnemental du produit (PEP) [Profil environnemental du Produit](#)

Use Better

Matières et Substances

Emballage avec carton recyclé **Oui**

Emballage sans plastique **Non**

[Directive RoHS UE](#) **Conformité pro-active (Produit en dehors du scope légal RoHS UE)**

Régulation REACH [Déclaration REACH](#)

Use Again

Réemballer et réuser

Profil de circularité **Pas d'opérations particulières de recyclage requises**

Reprise **Non**

Image of product / Alternate images

Alternative

