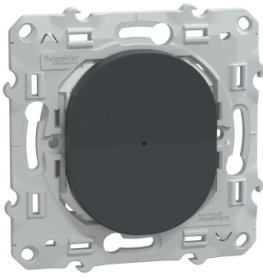


Fiche technique du produit

Spécifications



Wiser Ovalis - variateur poussoir - 2 fils - zigbee - Anthracite

S340522W

Statut commercial: Commercialisé

Principales

Marque du produit	Schneider Electric
Gamme	Ovalis
Type de numéro	NH3515
Type de produit ou équipement	Variateur connecté

Complémentaires

Compatibilité du concentrateur	Wiser hub génération 2
Nom Mobile App	Wiser Home
Présentation du produit	Mécanisme avec support de fixation
Application	Éclairage
Montage de l'appareil	Affleurant
Mode de fixation	Par vis Par griffes
Type de variateur	Universel
Commande du variateur	Type de poussoir
Type de charge	Lampe à incandescence: 14...200 W à 230 V CA Lampe halogène: 14...150 W à 230 V CA Lampes halogène TBT: 14...150 VA à 12 V CA (transformateur à bobine) Lampe à DEL: 7...100 VA à 230 V CA (mode RC LED) Lampe à DEL: 7...20 VA à 230 V CA (mode RL LED) Lampes halogène TBT: 14...150 VA à 12 V CA (transformateur électronique)
[Ue] tension assignée d'emploi	250 V CA 50 Hz
Consommation en veille	Max. 0,4 W
Calibre du fusible à associer	16 A
Type de protection	Protection contre les courts-circuits Protection surchauffe Protection automatique contre la surcharge
Couleur	Anthracite (RAL 7021)
Finition de la surface	Mat
Traitement de surface	Peint
Nombre de touches de FONCTION	2
Signalisation locale	Programmable: 1 DEL (vert/rouge)
Fonction de signalisation	Positionneur Voyant allumé quand la sortie est actionnée Indication de la programmation
Nombre de sorties	1

Type de commande	<p>Contrôle local commande de la variation +/-</p> <p>Contrôle local reconnaissance automatique de la charge raccordée</p> <p>Commande à distance par bouton-poussoir auxiliaire fonction interrupteur marche/arrêt</p> <p>Commande à distance par bouton-poussoir auxiliaire commande de la variation +/-</p> <p>Contrôle à distance App Wiser fonction interrupteur marche/arrêt</p> <p>Contrôle à distance App Wiser commande de la variation +/-</p> <p>Contrôle local fonction interrupteur marche/arrêt</p> <p>Contrôle à distance App Wiser programmation de l'appareil</p> <p>Contrôle local démarreur progressif</p>
Nom du logiciel	<p>App Wiser: contrôle de la plage de variation</p> <p>App Wiser: contrôle de dépassement</p> <p>App Wiser: programmer l'heure de commutation</p> <p>App Wiser: activer le mode minuterie</p> <p>App Wiser: gestion du mode de variation</p> <p>App Wiser: activer la fonction de luminosité / fonction mémoire</p> <p>App Wiser: activer le mode minuterie / temps de dépassement</p> <p>App Wiser: mettre à niveau le firmware</p> <p>App Wiser: contrôle de charge</p> <p>App Wiser: définir l'état des LED</p> <p>App Wiser: gestion des paramètres de déclenchement</p> <p>App Wiser: commutation en semaine</p> <p>App Wiser: fonction astro</p> <p>App Wiser: fonction aléatoire</p> <p>App Wiser: activer la fonction allumage progressif</p> <p>App Wiser: éclairage constant</p> <p>App Wiser: activer la fonction extinction progressive</p> <p>App Wiser: démarrage de la minuterie de l'escalier (avec / sans préavis)</p>
Plage de réglage de temporisation	1 s...24 h (dépassement)
Nombre d'appareils connectés max	<p>Zigbee: 15 (appareil intelligent)</p> <p>Zigbee: 10 (produit Wiser)</p> <p>Zigbee: 10 (commutation entre appareils couplés)</p>
Type de réseau de communication	Sans fil Zigbee (2,4 GHz), 2,5 mW at < 50 m
Configuration requise	<p>Wiser Home Touch App Wiser</p> <p>Wiser Home Touch Wiser Home control Bluetooth</p> <p>Wiser Home Touch Wiser Home control</p>
Auxiliaires connectés	Nombre illimité de boutons-poussoirs, distance : 50 m
Équipement fournis	<p>Manuel utilisateur</p> <p>Obturbateur</p>
Raccordement - borniers	Borne à vis
Nombre de connecteurs libres	2
Capacité de serrage des bornes	<p>1,5...2,5 mm² pour rigide câble(s)</p> <p>1,5...2,5 mm² pour multibrin torsadé rigide câble(s)</p>
Forme de la tête de vis	Pozidriv N° 1 et combi
Couple de serrage	0,5 N.m
Matière	<p>PC (polycarbonate) GF10 FR: enveloppe</p> <p>Métal: bornes</p> <p>ABS (acrylonitrile butadiène styrène): plaque centrale</p>
Support de montage	Mural
Type d'installation	Installation en intérieur
Quantité par lot	1 boîte avec trou européen
Profondeur d'encastrement	27 mm
Profondeur	38,75 mm
largeur	74,3 mm
Hauteur	74,3 mm
Poids du produit	0,055 kg

Résistance aux agents chimiques	Résistant à l'alcool (70%) Résistant à l'alcool (96%) Résistant à l'acide lactique Résistant à l'ammonium quaternaire dilué Résistant au javellisant dilué Résistant à l'ammoniaque dilué Résistant à l'eau savonneuse Résistant au lave vitre Résistante au peroxyde d'hydrogène 10 volumes Résistant au hexane
--	---

Environnement

Température de l'air ambiant en fonctionnement	5...40 °C
Température de l'air ambiant de stockage	5...40 °C
Degré de protection IP	IP20 intérieur IP21 avec marquage sur parties visibles
Caractéristique environnementale	Décolorant Savon liquide Liquide de nettoyage pour vitres Alcool Acétone Huile Résistant aux UV Pétrole
Normes	EN 60669-1 EN 60730-2-7 EN 60669-2-1 EN 300-328 EN 301-489-17
Règlement Européen	2014/30/EU - compatibilité électromagnétique 2014/35/EU - directive basse tension
Certifications du produit	NEMKO FIMKO SEMKO EAC CE VDE

Emballage

Type d'emballage 1	PCE
Nombre d'unité par paquet	1
Hauteur de l'emballage 1	7,900 cm
Largeur de l'emballage 1	9,500 cm
Longueur de l'emballage 1	9,500 cm
Poids de l'emballage (Kg)	97,000 g
Type d'emballage 2	S03
Nb produits dans l'emballage 2	36
Hauteur de l'emballage 2	30,000 cm
Largeur de l'emballage 2	30,000 cm
Longueur de l'emballage 2	40,000 cm
Poids de l'emballage 2	4,009 kg

Garantie contractuelle

Garantie	18 mois
-----------------	---------

Environmental Data

Schneider Electric vise à atteindre le statut de Net Zero d'ici 2050 grâce à des partenariats avec la chaîne logistique, des matériaux à faible impact et une circularité via notre campagne en cours "Use Better, Use Longer, Use Again" pour prolonger la durée de vie des produits et leur recyclabilité.

[Environmental Data expliquées >](#)

Empreinte environnementale

Empreinte carbone du cycle de vie total 16

Profil environnemental du produit (PEP) [Profil environnemental du Produit](#)

Use Better

Matières et Substances

Emballage avec carton recyclé Non

Emballage sans plastique Non

[Directive RoHS UE](#) Conforme aux dérogations

Numéro SCIP 90bc97ae-6702-4e30-807f-9a7af6a7f874

Régulation REACH [Déclaration REACH](#)

Use Again

Réemballer et réusiner

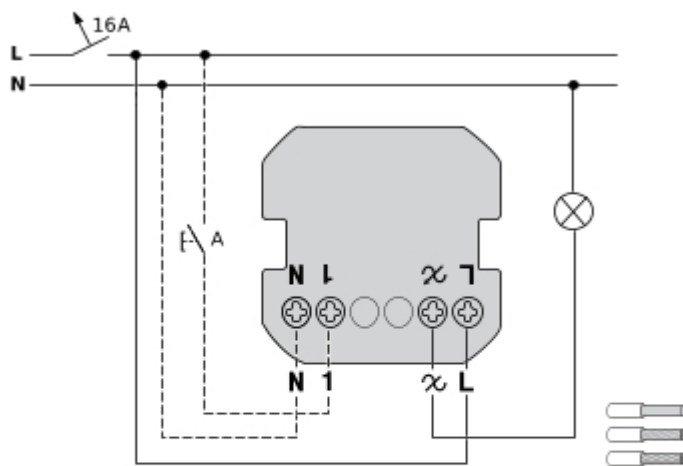
Profil de circularité [Informations de fin de vie](#)

Reprise Non

WEEE Label  Sur le marché de l'Union Européenne, le produit doit être mis au rebut selon un protocole spécifique de collecte des déchets et ne jamais être jeté dans une poubelle d'ordures ménagères.

Technical Illustration

Wiring diagram



A - Mechanical push-button (optional)

⚠ ⚠ DANGER
HAZARD OF ELECTRIC SHOCK, EXPLOSION, OR ARC FLASH
The product must be installed and connected by a qualified electrician. A qualified electrician must demonstrate an in-depth knowledge of:
<ul style="list-style-type: none">- Construction of electrical installations in buildings in accordance with IEC 60364- Additional safety standards, local connection rules, and building regulations- Standardized tools and measuring equipment
Failure to follow these instructions will result in death or serious injury.

Offer Marketing Illustration

Product benefits / Features

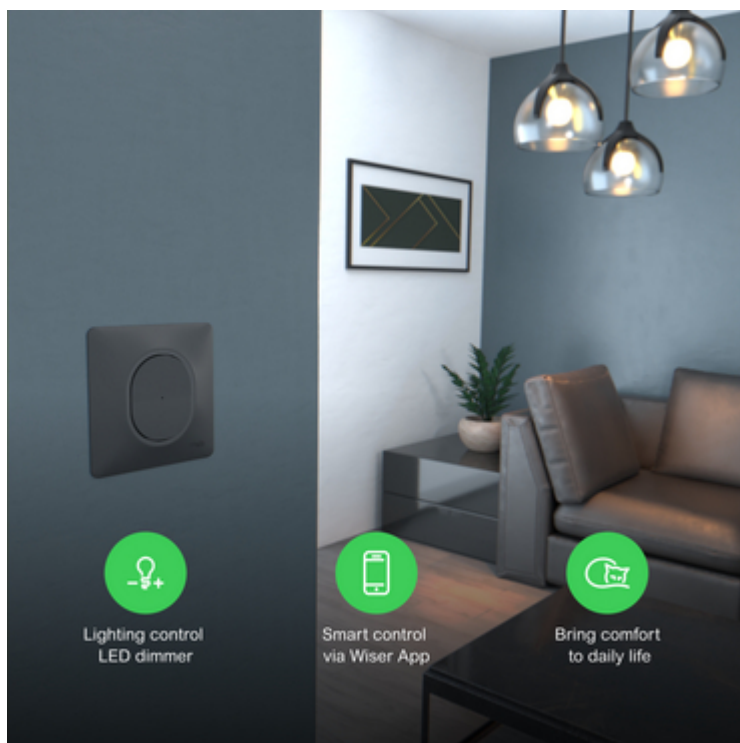


Image of product / Alternate images

Alternative

