

Fiche technique du produit

Spécifications



Ovalis - prise de courant à puits 2P+T 16A - bornes automatiques - Anthracite

S340059

Statut commercial: Commercialisé

Principales

Gamme de produit	Ovalis
Type de produit ou équipement	Prise de courant
Présentation du produit	Mécanisme avec support de fixation
Nombre de prise	1
Type d'emballage	Capot de protection
Vente par quantité indivisible	1
Nombre de bornes par pôle	2
Conditions d'utilisation	Intérieur

Complémentaires

Montage de l'appareil	Affleurant
Configuration des pôles de la prise	2P+T
Description standard de la prise	Avec contact de terre
Écart-type de sortie	Français
Information supplémentaire pour prise	Avec éclipse de sécurité
Mode de fixation	Par vis
Nuance de la couleur	Anthracite (RAL 7021)
Finition de la surface	Mat
Courant assigné d'emploi	16 A
[Ue] tension assignée d'emploi	250 V
Type de réseau	CA
Fréquence du réseau	50/60 Hz
Durée de vie en cycles	5000 cycle
Durée de vie électrique	5000 cycle
Raccordement - borniers	Bornes sans vis
Forme de la tête de vis	Pozidriv N°1
Capacité de serrage des bornes	1 x 1,5...2 x 4 mm ² pour rigide câble(s) 1 x 1,5...2 x 4 mm ² pour multibrins câble(s) 1 x 1,5...2 x 4 mm ² pour flexible câble(s)
Longueur de dénudage des fils	12 mm
Matière	Plastique haute résistance: couvercle de mécanisme PBT (polybutylène terephthalate) GF30: plaque de finition PC (polycarbonate) GF10 FR: enveloppe

Clause de non responsabilité : Cette documentation n'est pas destinée à remplacer ni ne peut servir à déterminer l'adéquation ou la fiabilité de ces produits dans le cadre d'une application spécifique.

Hauteur	71 mm
largeur	71 mm
Profondeur	44 mm
Profondeur d'encastrement	28 mm
Poids du produit	0,045 kg
Résistance aux agents chimiques	Résistant à l'alcool (70%) Résistant à l'alcool (96%) Résistant à l'acide lactique Résistant à l'ammonium quaternaire dilué Résistant au javellisant dilué Résistant à l'ammoniaque dilué Résistant à l'eau savonneuse Résistant au lave vitre Résistante au peroxyde d'hydrogène 10 volumes Résistant au hexane
Traitement de surface	Peint

Environnement

Température de l'air ambiant de stockage	-5...50 °C
Tenue diélectrique	2000 V
Température de l'air ambiant en fonctionnement	5...35 °C
Normes	NF C 61-314
Certifications du produit	LCIE: NF 603415A NF
Tenue aux chocs IK	IK04
Degré de protection IP	IP21 D
Caractéristique environnementale	Décolorant Savon liquide Liquide de nettoyage pour vitres Alcool Acétone Huile Résistant aux UV Pétrole

Emballage

Type d'emballage 1	PCE
Nombre d'unité par paquet	1
Hauteur de l'emballage 1	4,500 cm
Largeur de l'emballage 1	7,500 cm
Longueur de l'emballage 1	7,500 cm
Poids de l'emballage (Kg)	45,000 g
Type d'emballage 2	BB1
Nb produits dans l'emballage 2	10
Hauteur de l'emballage 2	5,700 cm
Largeur de l'emballage 2	17,800 cm
Longueur de l'emballage 2	36,500 cm
Poids de l'emballage 2	564,000 g
Type d'emballage 3	S04

Nb produits dans l'emballage 3	120
Hauteur de l'emballage 3	30,000 cm
Largeur de l'emballage 3	40,000 cm
Longueur de l'emballage 3	60,000 cm
Poids de l'emballage 3	7,425 kg

Garantie contractuelle

Garantie	18 months
----------	-----------

Environmental Data

Schneider Electric vise à atteindre le statut de Net Zero d'ici 2050 grâce à des partenariats avec la chaîne logistique, des matériaux à faible impact et une circularité via notre campagne en cours "Use Better, Use Longer, Use Again" pour prolonger la durée de vie des produits et leur recyclabilité.

[Environmental Data expliquées >](#)

Empreinte environnementale

Empreinte carbone du cycle de vie total **3**

Profil environnemental du produit (PEP) [Profil environnemental du Produit](#)

Use Better

Matières et Substances

Pourcentage moyen de contenu en plastique recyclé **54 %**

Emballage avec carton recyclé **Oui**

Emballage sans plastique **Non**

[Directive RoHS UE](#) **Conforme**

Régulation REACH [Déclaration REACH](#)

Use Again

Réemballer et réuser

Profil de circularité **Pas d'opérations particulières de recyclage requises**

Reprise **Non**

WEEE Label  **Sur le marché de l'Union Européenne, le produit doit être mis au rebut selon un protocole spécifique de collecte des déchets et ne jamais être jeté dans une poubelle d'ordures ménagères.**

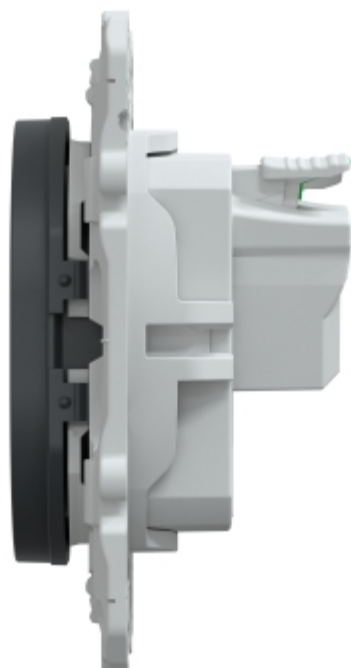
 [Cradle to Cradle](#) **Bronze**

Image of product / Alternate images

Alternative







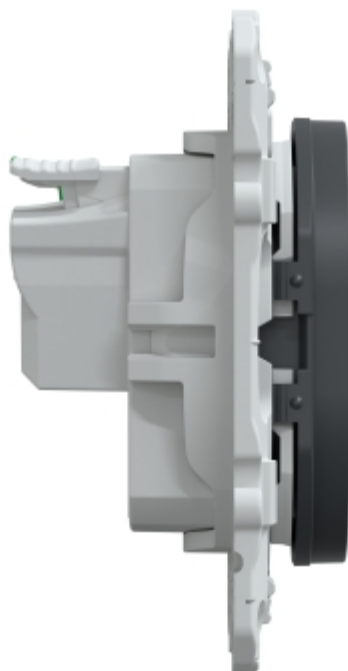


Image of product in real life situation

