

# Fiche technique du produit

Spécifications



## Wisser Ovalis - Prise 2P+T connectée - 16A - zigbee - Blanc

S320559

Statut commercial: Commercialisé

### Principales

Marque du produit	Schneider Electric
Gamme de produit	Ovalis
Gamme	Ovalis
Type de produit ou équipement	Prise de courant connectée
Compatibilité du concentrateur	Wisser hub génération 2
Nom Mobile App	Wisser Home
Présentation du produit	Mécanisme avec support de fixation
Type de prise	Prise de courant simple
Nombre de prise	1
Configuration des pôles de la prise	2P+T
Norme de prise	CEE 7/5
Couleur principale	Blanc

### Complémentaires

Montage de l'appareil	Affleurant
Courant assigné d'emploi	16 A
Type de charge	Lampe à DEL 125 $\mu$ F 100 W 230 V CA Lampe à incandescence 2000 W 230 V CA Lampe halogène basse tension avec transformateur ferromagnétique 1500 VA Lampe halogène basse tension avec transformateur électronique 2000 VA Résistive 3680 W Capacitif 70 $\mu$ F 6 AX Inductive 16 A cos phi = 0,6 Moteur 1600 VA 7 A
Nombre de prises d'alimentation	1 connecté
[Ue] tension assignée d'emploi	250 V CA 50 Hz
Consommation en veille	Max. 0,4 W
Type de dispositif de protection	Disjoncteur miniature (MCB) 16 A max
Type de protection	Protection surchauffe Protection surcharge
Fonction disponible	Surveillance alimentation
Précision de mesure	+/- 1 % (à charge > 25W)
Type de réseau de communication	Sans fil Zigbee (2405...2480 MHz), 10 mW at < 50 m
Nuance de la couleur	Blanc (RAL 9003)
Finition de la surface	Mat

Signalisation locale	DEL (vert/rouge/orange)
Fonction de signalisation	Statut
Type de commande	Par application mobile
Raccordement - borniers	Bornes sans vis
Capacité de serrage des bornes	2 x 2,5 mm <sup>2</sup>
Matière	Thermoplastique
Mode de fixation	Par vis Par griffes
Type d'installation	Intérieure
Profondeur d'encastrement	31,55 mm
Profondeur	43,35 mm
largeur	71 mm
Hauteur	71 mm
Profondeur en saillie	11,8 mm
Certifications du produit	Zigbee 3.0
Canal ciblé	Professionnel «do it yourself»
Degré de protection IP	IP20
Type de plaque	Avec volet

## Environnement

Température de l'air ambiant en fonctionnement	5...40 °C
Tenue aux chocs IK	IK02
Caractéristique environnementale	Décolorant Savon liquide Liquide de nettoyage pour vitres Alcool Acétone Huile Résistant aux UV Pétrole
Normes	NFC 61-314

## Emballage

Type d'emballage 1	PCE
Nombre d'unité par paquet	1
Hauteur de l'emballage 1	7,8 cm
Largeur de l'emballage 1	9,5 cm
Longueur de l'emballage 1	9,5 cm
Poids de l'emballage (Kg)	129 g
Type d'emballage 2	S03
Nb produits dans l'emballage 2	36
Hauteur de l'emballage 2	30 cm
Largeur de l'emballage 2	30 cm
Longueur de l'emballage 2	40 cm

---

Poids de l'emballage 2 5,107 kg

## Garantie contractuelle

---

Garantie 18 mois

Schneider Electric vise à atteindre le statut de Net Zero d'ici 2050 grâce à des partenariats avec la chaîne logistique, des matériaux à faible impact et une circularité via notre campagne en cours "Use Better, Use Longer, Use Again" pour prolonger la durée de vie des produits et leur recyclabilité.

[Environmental Data expliquées >](#)

### Empreinte environnementale

Profil environnemental du produit (PEP)

[Profil environnemental du Produit](#)

## Use Better

### Matières et Substances

Emballage avec carton recyclé

Non

Emballage sans plastique

Non

[Directive RoHS UE](#)

Conforme aux dérogations

Numéro SCIP

7fd639dc-a66a-47a6-aa3a-e2f9ecdffdc3

Régulation REACH

[Déclaration REACH](#)

## Use Again

### Réemballer et réuser

Profil de circularité

[Informations de fin de vie](#)

Reprise

Non

WEEE Label

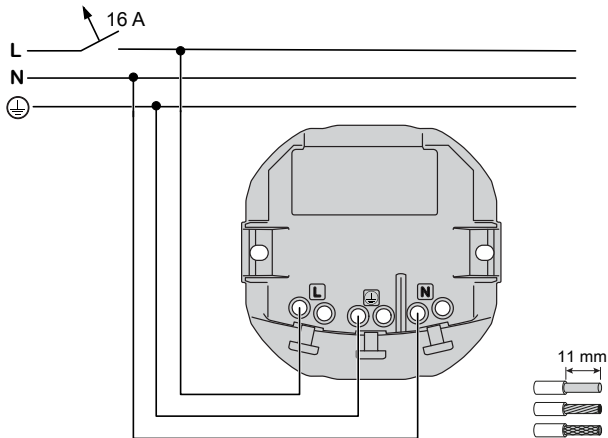


Sur le marché de l'Union Européenne, le produit doit être mis au rebut selon un protocole spécifique de collecte des déchets et ne jamais être jeté dans une poubelle d'ordures ménagères.

## Technical Illustration

### Wiring diagram

---



#### **⚠ ⚠ DANGER**

##### **HAZARD OF ELECTRIC SHOCK, EXPLOSION, OR ARC FLASH**

The product must be installed and connected by a qualified electrician.

A qualified electrician must demonstrate an in-depth knowledge of:

- Construction of electrical installations in buildings in accordance with IEC 60364
- Additional safety standards, local connection rules, and building regulations
- Standardized tools and measuring equipment

**Failure to follow these instructions will result in death or serious injury.**

Offer Marketing Illustration

## Product benefits / Features

---

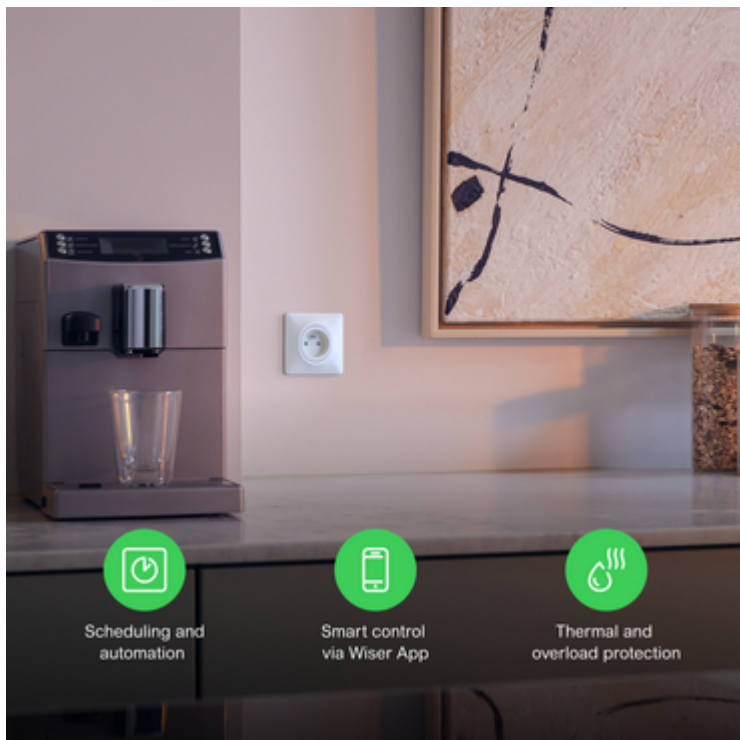
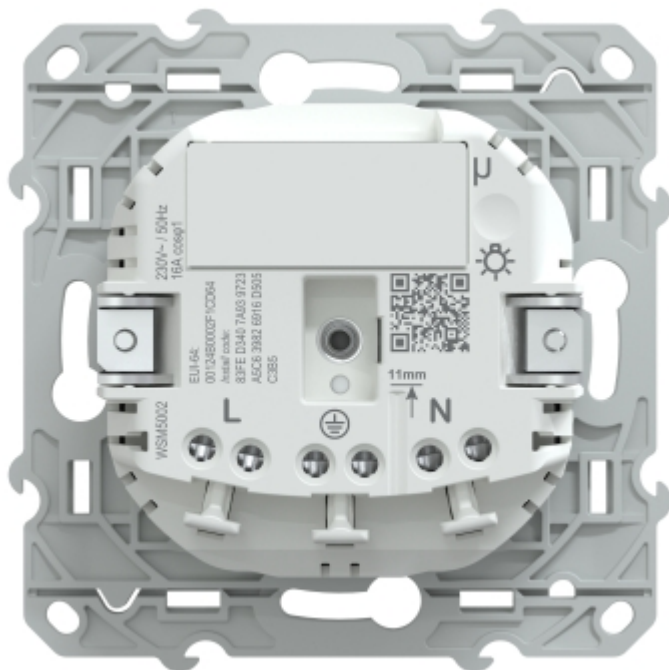
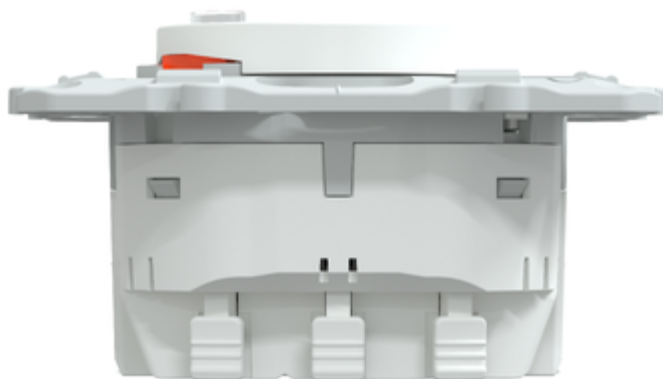


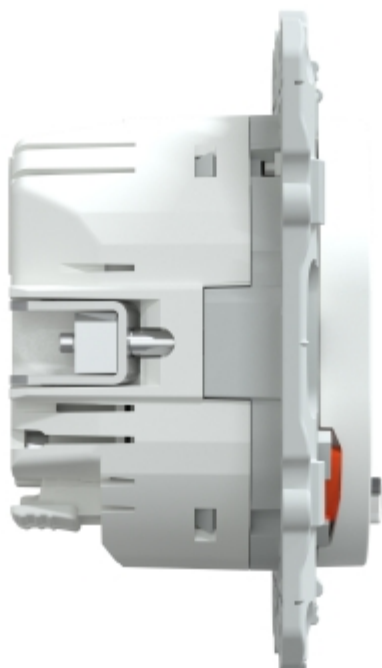
Image of product / Alternate images

Alternative

---







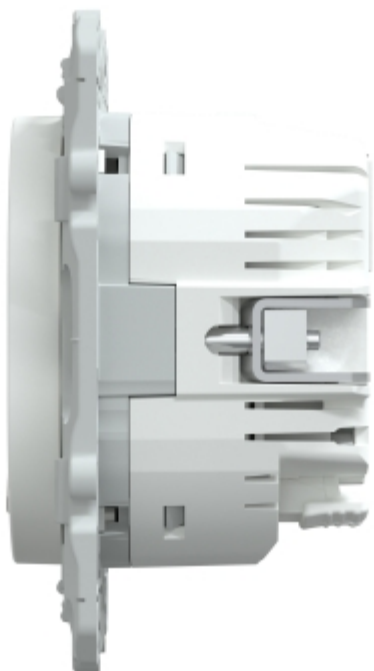


Image of product in real life situation

