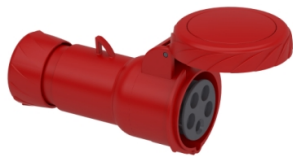


Fiche technique du produit

Spécifications



Mureva - prise mobile industrielle 16 A - 3P+N+T - 380..415 V CA - IP67

PKY16M735

Statut commercial: Commercialisé

Principales

Gamme	Mureva
Type de produit ou équipement	Fiche banane femelle
Nom de l'appareil	Mureva fast
Catégorie de fiche, prise	Basse tension
Description des pôles	3P+N+T
Type de réseau	CA
Norme de prise	Industriel

Complémentaires

Forme de boîte à bouton, prise, fiche	Droit
[In] courant assigné d'emploi	16 A
[Ue] tension assignée d'emploi	380...415 V
Fréquence du réseau	50/60 Hz
Position horaire du contact à la terre	6 h
Matière de fiche, prise	Enveloppe : polymère technique auto-extinguible
Matière des contacts	Manchons : laiton
Raccordement - borniers	Connexion rapide
Section de câble	1...2,5 mm ²
Diamètre extérieur du câble	8...15 mm
Entrée de câble	Presse-étoupe
Type de filetage	Pg 21
Poids du produit	0,281 kg
Hauteur	96 mm
Largeur	96 mm
Profondeur	155 mm
Couleur	Gris (RAL 7035)
Code couleur tension	Rouge

Environnement

Normes	CEI 60309-1 CEI 60309-2
Degré de protection IP	IP67 conforming to IEC 60529

Tenue aux chocs IK	IK08 conforme à EN 62262
Tenue au feu	850 °C se conformer à IEC 60695-2-1
Humidité relative	50 % à 40 °C 70 % à 30 °C 90 % à 20 °C
Température de fonctionnement	35 °C (86400 s) -25...40 °C

Emballage

Type d'emballage 1	PCE
Nombre d'unité par paquet	1
Hauteur de l'emballage 1	8,8 cm
Largeur de l'emballage 1	9,3 cm
Longueur de l'emballage 1	17,1 cm
Poids de l'emballage (Kg)	256 g
Type d'emballage 2	BB1
Nb produits dans l'emballage 2	8
Hauteur de l'emballage 2	18,6 cm
Largeur de l'emballage 2	26,8 cm
Longueur de l'emballage 2	27 cm
Poids de l'emballage 2	2,22 kg
Type d'emballage 3	S03
Nb produits dans l'emballage 3	16
Hauteur de l'emballage 3	30 cm
Largeur de l'emballage 3	30 cm
Longueur de l'emballage 3	40 cm
Poids de l'emballage 3	4,927 kg

Garantie contractuelle

Garantie	18 mois
-----------------	---------

Environmental Data

Schneider Electric vise à atteindre le statut de Net Zero d'ici 2050 grâce à des partenariats avec la chaîne logistique, des matériaux à faible impact et une circularité via notre campagne en cours "Use Better, Use Longer, Use Again" pour prolonger la durée de vie des produits et leur recyclabilité.

[Environmental Data expliquées >](#)

Empreinte environnementale

Empreinte carbone du cycle de vie total 11

Profil environnemental du produit (PEP) [Profil environnemental du Produit](#)

Use Better

Matières et Substances

Emballage avec carton recyclé Oui

Emballage sans plastique Oui

[Directive RoHS UE](#) Conforme aux dérogations

Numéro SCIP 89350e0d-a4ac-4516-bf86-fdaed8a227fc

Régulation REACH [Déclaration REACH](#)

Use Again

Réemballer et réusiner

Profil de circularité Pas d'opérations particulières de recyclage requises

Reprise Non

WEEE Label  Sur le marché de l'Union Européenne, le produit doit être mis au rebut selon un protocole spécifique de collecte des déchets et ne jamais être jeté dans une poubelle d'ordures ménagères.

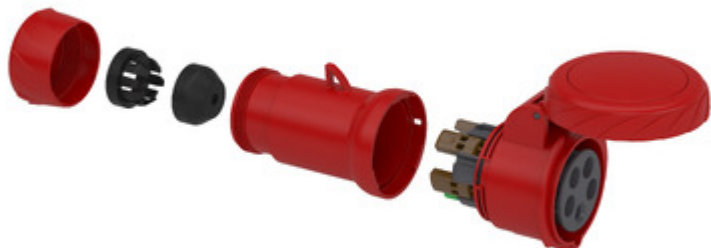
Technical Illustration

Exploded view



Technical Illustration

Exploded view



Technical Illustration

Exploded view

