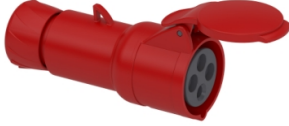


Fiche technique du produit

Spécifications



Mureva - prise mobile industrielle 16 A - 3P+T - 380..415 V CA- IP44

PKY16M434

Statut commercial: Commercialisé

Principales

| | |
|-------------------------------|----------------------|
| Gamme | Mureva |
| Type de produit ou équipement | Fiche banane femelle |
| Nom de l'appareil | Mureva fast |
| Catégorie de fiche, prise | Basse tension |
| Description des pôles | 3P+T |
| Type de réseau | CA |
| Norme de prise | Industriel |

Complémentaires

| | |
|--|---|
| Forme de boîte à bouton, prise, fiche | Droit |
| [In] courant assigné d'emploi | 16 A |
| [Ue] tension assignée d'emploi | 380...415 V |
| Fréquence du réseau | 50/60 Hz |
| Position horaire du contact à la terre | 6 h |
| Matière de fiche, prise | Enveloppe : polymère technique auto-extinguible |
| Matière des contacts | Manchons : laiton |
| Raccordement - borniers | Connexion rapide |
| Section de câble | 1...2,5 mm ² |
| Diamètre extérieur du câble | 8...15 mm |
| Entrée de câble | Presse-étoupe Déflecteur |
| Type de filetage | Pg 21 |
| Poids du produit | 0,194 kg |
| Hauteur | 88 mm |
| Largeur | 88 mm |
| Profondeur | 150 mm |
| Couleur | Gris (RAL 7035) |
| Code couleur tension | Rouge |

Environnement

| | |
|--------|----------------------------|
| Normes | CEI 60309-2 CEI 60309-1 |
|--------|----------------------------|

| | |
|-------------------------------|--|
| Degré de protection IP | IP44 conforming to IEC 60529 |
| Tenue aux chocs IK | IK08 conforme à EN 62262 |
| Tenue au feu | 850 °C se conformer à IEC 60695-2-1 |
| Humidité relative | 50 % à 40 °C 70 % à 30 °C 90 % à 20 °C |
| Température de fonctionnement | 35 °C (86400 s) -25...40 °C |

Emballage

| | |
|--------------------------------|----------|
| Type d'emballage 1 | PCE |
| Nombre d'unité par paquet | 1 |
| Hauteur de l'emballage 1 | 5,9 cm |
| Largeur de l'emballage 1 | 8,5 cm |
| Longueur de l'emballage 1 | 15,9 cm |
| Poids de l'emballage (Kg) | 176,0 g |
| Type d'emballage 2 | BB1 |
| Nb produits dans l'emballage 2 | 10 |
| Hauteur de l'emballage 2 | 12,2 cm |
| Largeur de l'emballage 2 | 26,8 cm |
| Longueur de l'emballage 2 | 27,0 cm |
| Poids de l'emballage 2 | 1,888 kg |
| Type d'emballage 3 | S03 |
| Nb produits dans l'emballage 3 | 30 |
| Hauteur de l'emballage 3 | 30,0 cm |
| Largeur de l'emballage 3 | 30,0 cm |
| Longueur de l'emballage 3 | 40,0 cm |
| Poids de l'emballage 3 | 6,151 kg |

Garantie contractuelle

| | |
|----------|---------|
| Garantie | 18 mois |
|----------|---------|

Environmental Data

Schneider Electric vise à atteindre le statut de Net Zero d'ici 2050 grâce à des partenariats avec la chaîne logistique, des matériaux à faible impact et une circularité via notre campagne en cours "Use Better, Use Longer, Use Again" pour prolonger la durée de vie des produits et leur recyclabilité.

[Environmental Data expliquées >](#)

Empreinte environnementale

Empreinte carbone du cycle de vie total **10**

Profil environnemental du produit (PEP) [Profil environnemental du Produit](#)

Use Better

Matières et Substances

Emballage avec carton recyclé **Oui**

Emballage sans plastique **Oui**

[Directive RoHS UE](#) **Conforme aux dérogations**

Numéro SCIP **89350e0d-a4ac-4516-bf86-fdaed8a227fc**

Régulation REACH [Déclaration REACH](#)

Use Again

Réemballer et réusiner

Profil de circularité **Pas d'opérations particulières de recyclage requises**

Reprise **Non**

WEEE Label  **Sur le marché de l'Union Européenne, le produit doit être mis au rebut selon un protocole spécifique de collecte des déchets et ne jamais être jeté dans une poubelle d'ordures ménagères.**

Technical Illustration

Exploded view



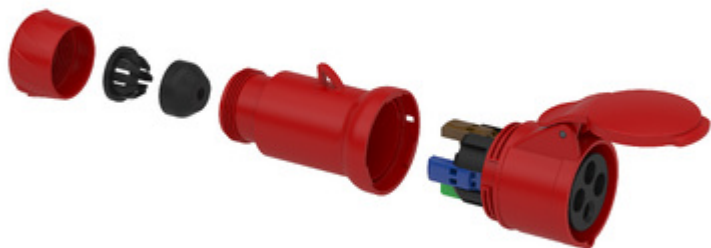
Technical Illustration

Exploded view



Technical Illustration

Exploded view



Technical Illustration

Exploded view

