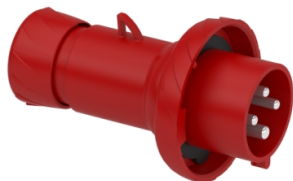


# Fiche technique du produit

Spécifications



## Mureva - fiche mobile industrielle droite - 32 A - 3P+T - 380-415 V CA - IP67

PKX32M734

Statut commercial: Commercialisé

### Principales

|                               |               |
|-------------------------------|---------------|
| Gamme                         | Mureva        |
| Type de produit ou équipement | Fiche banane  |
| Nom de l'appareil             | Mureva plug   |
| Catégorie de fiche, prise     | Basse tension |
| Description des pôles         | 3P+T          |
| Type de réseau                | CA            |
| Norme de prise                | Industriel    |

### Complémentaires

|  |   |
|--|---|
| Forme de boîte à bouton, prise, fiche  | Droit   |
| [In] courant assigné d'emploi          | 32 A  |
| [Ue] tension assignée d'emploi         | 380...415 V                                     |
| Fréquence du réseau                    | 50/60 Hz  |
| Position horaire du contact à la terre | 6 h   |
| Matière de fiche, prise                | Enveloppe : polymère technique auto-extinguible |
| Matière des contacts                   | Manchons : laiton                               |
| Raccordement - borniers                | Connexion rapide                                |
| Section de câble                       | 2,5...6 mm <sup>2</sup>                         |
| Diamètre extérieur du câble            | 11,5...21 mm                                    |
| Entrée de câble                        | Presse-étoupe<br>Déflecteur                     |
| Type de filetage                       | Pg 21   |
| Hauteur                                | 152 mm  |
| Largeur                                | 95 mm   |
| Profondeur                             | 95 mm   |
| Couleur                                | Gris (RAL 7035)                                 |
| Code couleur tension                   | Rouge   |

### Environnement

|                        |                              |
|------------------------|------------------------------|
| Normes                 | CEI 60309-1<br>CEI 60309-2   |
| Degré de protection IP | IP67 conforming to IEC 60529 |

|                                      |  |
|--------------------------------------|--|
| <b>Tenue aux chocs IK</b>            | IK08 conforme à EN 62262                     |
| <b>Tenue au feu</b>                  | 850 °C se conformer à IEC 60695-2-11         |
| <b>Humidité relative</b>             | 50 % à 40 °C<br>70 % à 30 °C<br>90 % à 20 °C |
| <b>Altitude de fonctionnement</b>    | 2000 m                                       |
| <b>Température de fonctionnement</b> | 35 °C ( 86400 s )<br>-25...40 °C             |

## Emballage

|                                       |          |
|---------------------------------------|----------|
| <b>Type d'emballage 1</b>             | PCE      |
| <b>Nombre d'unité par paquet</b>      | 1        |
| <b>Hauteur de l'emballage 1</b>       | 9,3 cm   |
| <b>Largeur de l'emballage 1</b>       | 9,4 cm   |
| <b>Longueur de l'emballage 1</b>      | 16,8 cm  |
| <b>Poids de l'emballage (Kg)</b>      | 272 g    |
| <b>Type d'emballage 2</b>             | BB1      |
| <b>Nb produits dans l'emballage 2</b> | 6        |
| <b>Hauteur de l'emballage 2</b>       | 18,2 cm  |
| <b>Largeur de l'emballage 2</b>       | 26,8 cm  |
| <b>Longueur de l'emballage 2</b>      | 26,8 cm  |
| <b>Poids de l'emballage 2</b>         | 1,8 kg   |
| <b>Type d'emballage 3</b>             | S03      |
| <b>Nb produits dans l'emballage 3</b> | 12       |
| <b>Hauteur de l'emballage 3</b>       | 30 cm    |
| <b>Largeur de l'emballage 3</b>       | 30 cm    |
| <b>Longueur de l'emballage 3</b>      | 40 cm    |
| <b>Poids de l'emballage 3</b>         | 4,087 kg |

## Garantie contractuelle

|                 |         |
|-----------------|---------|
| <b>Garantie</b> | 18 mois |
|-----------------|---------|

## Environmental Data

Schneider Electric vise à atteindre le statut de Net Zero d'ici 2050 grâce à des partenariats avec la chaîne logistique, des matériaux à faible impact et une circularité via notre campagne en cours "Use Better, Use Longer, Use Again" pour prolonger la durée de vie des produits et leur recyclabilité.

[Environmental Data expliquées >](#)

### Empreinte environnementale

Empreinte carbone du cycle de vie total 24

Profil environnemental du produit (PEP) [Profil environnemental du Produit](#)

### Use Better

#### Matières et Substances

Emballage avec carton recyclé Oui

Emballage sans plastique Oui

[Directive RoHS UE](#) Conforme aux dérogations

Numéro SCIP 661ec80b-b956-4b0a-92bb-53046f4cfb4c

Régulation REACH [Déclaration REACH](#)

### Use Again

#### Réemballer et réusiner

Profil de circularité Pas d'opérations particulières de recyclage requises

Reprise Non

WEEE Label  Sur le marché de l'Union Européenne, le produit doit être mis au rebut selon un protocole spécifique de collecte des déchets et ne jamais être jeté dans une poubelle d'ordures ménagères.