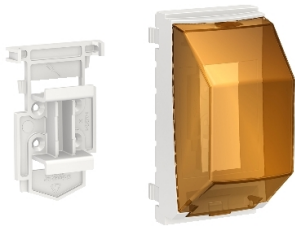


Fiche technique du produit

Spécifications



Unica - accessoire rail DIN - 1 ou 2 mod de 18mm - pour poteau OptiLine

NU9800

Statut commercial: Commercialisé

Principales

Gamme	Unica
Type de produit ou équipement	Adaptateur
Type d'accessoires / pièces séparées	Adaptateur

Complémentaires

Compatibilité de gamme	Acti 9 disjoncteur Multi 9 disjoncteur
Résistance aux agents chimiques	Résistant à l'alcool (70%) Résistant à l'alcool (96%) Résistant à l'acide lactique Résistant à l'ammonium quaternaire dilué Résistant au javellisant dilué Résistant à l'ammoniaque dilué Résistant à l'eau savonneuse Résistant au lave vitre Résistante au peroxyde d'hydrogène 10 volumes Résistant au hexane

Emballage

Type d'emballage 1	PCE
Nombre d'unité par paquet	1
Hauteur de l'emballage 1	4,5 cm
Largeur de l'emballage 1	5,2 cm
Longueur de l'emballage 1	9,0 cm
Poids de l'emballage (Kg)	38,0 g
Type d'emballage 2	BB1
Nb produits dans l'emballage 2	5
Hauteur de l'emballage 2	13,0 cm
Largeur de l'emballage 2	12,5 cm
Longueur de l'emballage 2	18,5 cm
Poids de l'emballage 2	256,0 g
Type d'emballage 3	S04
Nb produits dans l'emballage 3	90
Hauteur de l'emballage 3	30,0 cm
Largeur de l'emballage 3	40,0 cm
Longueur de l'emballage 3	60,0 cm

Poids de l'emballage 3 5,352 kg

Garantie contractuelle

Garantie 18 mois

Schneider Electric vise à atteindre le statut de Net Zero d'ici 2050 grâce à des partenariats avec la chaîne logistique, des matériaux à faible impact et une circularité via notre campagne en cours "Use Better, Use Longer, Use Again" pour prolonger la durée de vie des produits et leur recyclabilité.

[Environmental Data expliquées >](#)

Use Better

 Matières et Substances	
Emballage avec carton recyclé	Oui
Emballage sans plastique	Non
Directive RoHS UE	Conforme
Régulation REACH	Déclaration REACH

Use Again

 Réemballer et réusiner	
Reprise	Non
WEEE Label	 Sur le marché de l'Union Européenne, le produit doit être mis au rebut selon un protocole spécifique de collecte des déchets et ne jamais être jeté dans une poubelle d'ordures ménagères.