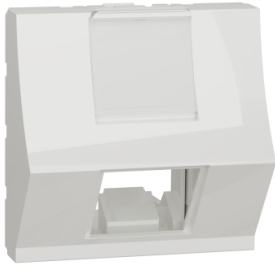


Fiche technique du produit

Spécifications



Unica - prise pour 1 RJ45 Keystone/ Systemax - 2 mod incliné - Blanc - méca seul

NU946418

Statut commercial: Commercialisé

Principales

Gamme	Unica
Type de produit ou équipement	Plaque centrale
Catégorie d'accessoire / de pièce détachée	Accessoire de fixation
Présentation du produit	Mécanisme
Nombre de prise	1
Nuance de la couleur	Blanc (RAL 9003)

Complémentaires

Type de connecteur	RJ45
Montage de l'appareil	Affleurant
Sens de montage	Incliné
Nombre de modules	2 modules
Type d'espace	Clef de voûte Systemax
Traitement de surface	Non traité
Normes	UNE 20315 UNE 60669
Résistance aux agents chimiques	Résistant à l'alcool (70%) Résistant à l'alcool (96%) Résistant à l'acide lactique Résistant à l'ammonium quaternaire dilué Résistant au javellisant dilué Résistant à l'ammoniaque dilué Résistant à l'eau savonneuse Résistant au lave vitre Résistante au peroxyde d'hydrogène 10 volumes Résistant au hexane

Environnement

Degré de protection IP	IP21 D
Tenue aux chocs IK	IK04

Emballage

Type d'emballage 1	PCE
Nombre d'unité par paquet	1
Hauteur de l'emballage 1	3,500 cm
Largeur de l'emballage 1	4,500 cm

Longueur de l'emballage 1	4,500 cm
Poids de l'emballage (Kg)	17,000 g
Type d'emballage 2	BB1
Nb produits dans l'emballage 2	10
Hauteur de l'emballage 2	12,500 cm
Largeur de l'emballage 2	13,000 cm
Longueur de l'emballage 2	18,500 cm
Poids de l'emballage 2	218,000 g
Type d'emballage 3	S04
Nb produits dans l'emballage 3	180
Hauteur de l'emballage 3	30,000 cm
Largeur de l'emballage 3	40,000 cm
Longueur de l'emballage 3	60,000 cm
Poids de l'emballage 3	4,711 kg

Garantie contractuelle

Garantie	18 mois
-----------------	---------

Environmental Data

Schneider Electric vise à atteindre le statut de Net Zero d'ici 2050 grâce à des partenariats avec la chaîne logistique, des matériaux à faible impact et une circularité via notre campagne en cours "Use Better, Use Longer, Use Again" pour prolonger la durée de vie des produits et leur recyclabilité.

[Environmental Data expliquées >](#)

Empreinte environnementale

Empreinte carbone du cycle de vie total **1**

Profil environnemental du produit (PEP) [Profil environnemental du Produit](#)

Use Better

Matières et Substances

Emballage avec carton recyclé **Oui**

Emballage sans plastique **Non**

[Directive RoHS UE](#) **Conforme**

Régulation REACh [Déclaration REACh](#)

Use Again

Réemballer et réuser

Reprise **Non**

WEEE Label  Sur le marché de l'Union Européenne, le produit doit être mis au rebut selon un protocole spécifique de collecte des déchets et ne jamais être jeté dans une poubelle d'ordures ménagères.