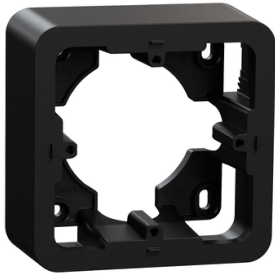


Fiche technique du produit

Spécifications



Unica - boîte en saillie - anthracite - 1 poste

NU840254

Statut commercial: Commercialisé

Principales

Gamme	Unica
Application	Montage
Type de produit ou équipement	Boîte de montage
Design	Unica Pro
Nombre de modules	1 x 2 modules
Nombre de postes	1 poste
Mode de fixation	Vis

Complémentaires

Montage de l'appareil	Saillie
Entrée de câble	4 prédécoupes
Matière	ABS (acrylonitrile butadiène styrène): boîtier
Normes	IEC 60669-1 IEC 60884-1
Profondeur	40 mm
largeur	87 mm
Hauteur	87 mm
Poids du produit	0,05 kg
Résistance aux agents chimiques	Résistant à l'alcool (70%) Résistant à l'alcool (96%) Résistant à l'acide lactique Résistant à l'ammonium quaternaire dilué Résistant au javellisant dilué Résistant à l'ammoniaque dilué Résistant à l'eau savonneuse Résistant au lave vitre Résistante au peroxyde d'hydrogène 10 volumes Résistant au hexane

Environnement

Tenue aux chocs IK	IK04
--------------------	------

Emballage

Type d'emballage 1	PCE
Nombre d'unité par paquet	1
Hauteur de l'emballage 1	5,0 cm
Largeur de l'emballage 1	8,7 cm

Longueur de l'emballage 1	8,7 cm
Poids de l'emballage (Kg)	51,0 g
Type d'emballage 2	BB1
Nb produits dans l'emballage 2	10
Hauteur de l'emballage 2	12 cm
Largeur de l'emballage 2	18 cm
Longueur de l'emballage 2	26 cm
Poids de l'emballage 2	647 g
Type d'emballage 3	S03
Nb produits dans l'emballage 3	40
Hauteur de l'emballage 3	30 cm
Largeur de l'emballage 3	30 cm
Longueur de l'emballage 3	40 cm
Poids de l'emballage 3	3,033 kg

Garantie contractuelle

Garantie	18 mois
----------	---------

Environmental Data

Schneider Electric vise à atteindre le statut de Net Zero d'ici 2050 grâce à des partenariats avec la chaîne logistique, des matériaux à faible impact et une circularité via notre campagne en cours "Use Better, Use Longer, Use Again" pour prolonger la durée de vie des produits et leur recyclabilité.

[Environmental Data expliquées >](#)

Empreinte environnementale

Empreinte carbone du cycle de vie total **1**

Profil environnemental du produit (PEP) [Profil environnemental du Produit](#)

Use Better

Matières et Substances

Emballage avec carton recyclé **Oui**

Emballage sans plastique **Non**

[Directive RoHS UE](#) **Conformité pro-active (Produit en dehors du scope légal RoHS UE)**

Régulation REACH [Déclaration REACH](#)

Use Again

Réemballer et réuser

Profil de circularité **Pas d'opérations particulières de recyclage requises**

Reprise **Non**

Image of product / Alternate images

Alternative

