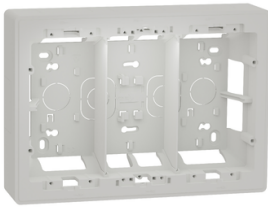


# Fiche technique du produit

Spécifications



## Unica - boîte de concentration saillie - 3 colonnes de 4 modules - blanc

NU823418

Statut commercial: Commercialisé

### Principales

Gamme	Unica
Application	Montage
Type de produit ou équipement	Boîte de montage
Nombre de modules	3 x 4 modules
Mode de fixation	Vis

### Complémentaires

Montage de l'appareil	Saillie
Entrée de câble	5 plaques amovibles 2 bas entrées de câbles 30 mm for diameter 2 bas entrées de câbles 20 mm for diameter 2 bas entrées de câbles 25 mm for diameter
Matière	ABS (acrylonitrile butadiène styrène): boîtier ABS (acrylonitrile butadiène styrène): séparateur
Profondeur	50 mm
largeur	230 mm
Hauteur	165 mm
Poids du produit	0,27 kg
Résistance aux agents chimiques	Résistant à l'alcool (70%) Résistant à l'alcool (96%) Résistant à l'acide lactique Résistant à l'ammonium quaternaire dilué Résistant au javellisant dilué Résistant à l'ammoniaque dilué Résistant à l'eau savonneuse Résistant au lave vitre Résistante au peroxyde d'hydrogène 10 volumes Résistant au hexane

### Environnement

Tenue aux chocs IK	IK04
--------------------	------

### Emballage

Type d'emballage 1	PCE
Nombre d'unité par paquet	1
Hauteur de l'emballage 1	8,000 cm
Largeur de l'emballage 1	18,000 cm
Longueur de l'emballage 1	25,000 cm

Poids de l'emballage (Kg)	424,000 g
Type d'emballage 2	S04
Nb produits dans l'emballage 2	14
Hauteur de l'emballage 2	30,000 cm
Largeur de l'emballage 2	40,000 cm
Longueur de l'emballage 2	60,000 cm
Poids de l'emballage 2	6,474 kg

## Garantie contractuelle

Garantie	18 mois
----------	---------

## Environmental Data

Schneider Electric vise à atteindre le statut de Net Zero d'ici 2050 grâce à des partenariats avec la chaîne logistique, des matériaux à faible impact et une circularité via notre campagne en cours "Use Better, Use Longer, Use Again" pour prolonger la durée de vie des produits et leur recyclabilité.

[Environmental Data expliquées >](#)

### Empreinte environnementale

Empreinte carbone du cycle de vie total **3**

Profil environnemental du produit (PEP) [Profil environnemental du Produit](#)

### Use Better

#### Matières et Substances

Emballage avec carton recyclé **Oui**

Emballage sans plastique **Non**

[Directive RoHS UE](#) **Conformité pro-active (Produit en dehors du scope légal RoHS UE)**

Régulation REACH [Déclaration REACH](#)

### Use Again

#### Réemballer et réuser

Profil de circularité **Pas d'opérations particulières de recyclage requises**

Reprise **Non**