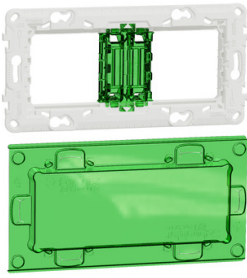


Fiche technique du produit

Spécifications



Unica - support de fixation 4 mod / 2 postes + protection chantier - plastique

NU7004PC

Statut commercial: Commercialisé

Principales

Gamme de produit	Unica
Catégorie d'accessoire / de pièce détachée	Accessoire de fixation
Type de produit ou équipement	Support de fixation
Nombre de modules	4 modules
Nombre de postes	1 poste 2 postes
Mode de fixation	Vis

Complémentaires

Équipement fournis	Capot de protection
Matière	PBT (polybutylene terephthalate) GF30
Normes	IEC 60884-1 IEC 60669-1
Profondeur	25 mm
largeur	75 mm
Hauteur	145 mm
Poids du produit	0,023 kg
Résistance aux agents chimiques	Résistant à l'alcool (70%) Résistant à l'alcool (96%) Résistant à l'acide lactique Résistant à l'ammonium quaternaire dilué Résistant au javellisant dilué Résistant à l'ammoniaque dilué Résistant à l'eau savonneuse Résistant au lave vitre Résistante au peroxyde d'hydrogène 10 volumes Résistant au hexane

Emballage

Type d'emballage 1	PCE
Nombre d'unité par paquet	1
Hauteur de l'emballage 1	2,5 cm
Largeur de l'emballage 1	7,4 cm
Longueur de l'emballage 1	14,5 cm
Poids de l'emballage (Kg)	29,0 g
Type d'emballage 2	BB1
Nb produits dans l'emballage 2	10

Hauteur de l'emballage 2	8,5 cm
Largeur de l'emballage 2	18,5 cm
Longueur de l'emballage 2	25,0 cm
Poids de l'emballage 2	405,0 g
Type d'emballage 3	S04
Nb produits dans l'emballage 3	140
Hauteur de l'emballage 3	30,0 cm
Largeur de l'emballage 3	40,0 cm
Longueur de l'emballage 3	60,0 cm
Poids de l'emballage 3	6,45 kg

Garantie contractuelle

Garantie	18 mois
----------	---------

Environmental Data

Schneider Electric vise à atteindre le statut de Net Zero d'ici 2050 grâce à des partenariats avec la chaîne logistique, des matériaux à faible impact et une circularité via notre campagne en cours "Use Better, Use Longer, Use Again" pour prolonger la durée de vie des produits et leur recyclabilité.

[Environmental Data expliquées >](#)

Empreinte environnementale

Empreinte carbone du cycle de vie total **1**

Profil environnemental du produit (PEP) [Profil environnemental du Produit](#)

Use Better

Matières et Substances

Emballage avec carton recyclé **Oui**

Emballage sans plastique **Non**

[Directive RoHS UE](#) **Conformité pro-active (Produit en dehors du scope légal RoHS UE)**

Régulation REACH [Déclaration REACH](#)

Use Again

Réemballer et réuser

Profil de circularité **Pas d'opérations particulières de recyclage requises**

Reprise **Non**