

# Fiche technique du produit

Spécifications

## Unica Déco Essentielle - Plaque de finition - Taupe - 3 postes horiz vert



NU600626

Statut commercial: Commercialisé

### Principales

Gamme	Unica
Application	Montage
Type de produit ou équipement	Plaque de finition
Design	Unica Deco Essentials
Nombre de postes	3 postes
Sens de montage	Horizontal/vertical
Type de cadre	Triple
Nombre de modules	3 x 2 modules
Mode de fixation	Clipsable
Nuance de la couleur	Plaque de finition : taupe

### Complémentaires

Matière	Plastique anti-UV: plaque de finition
Traitement de surface	Peint
Quantité par lot	5
Normes	IEC 60669-1 IEC 60884-1
largeur	230,6 mm
Hauteur	85 mm
Profondeur	10,25 mm
Poids du produit	0,038 kg
Résistance aux agents chimiques	Résistant à l'alcool (70%) Résistant à l'alcool (96%) Résistant à l'acide lactique Résistant à l'ammonium quaternaire dilué Résistant au javellisant dilué Résistant à l'ammoniaque dilué Résistant à l'eau savonneuse Résistant au lave vitre Résistante au peroxyde d'hydrogène 10 volumes Résistant au hexane

### Environnement

Tenue aux chocs IK	IK04
Degré de protection IP	IP21 D

### Emballage

Type d'emballage 1	PCE
Nombre d'unité par paquet	1
Hauteur de l'emballage 1	1,000 cm
Largeur de l'emballage 1	8,500 cm
Longueur de l'emballage 1	23,000 cm
Poids de l'emballage (Kg)	41,000 g
Type d'emballage 2	BB1
Nb produits dans l'emballage 2	5
Hauteur de l'emballage 2	5,800 cm
Largeur de l'emballage 2	9,000 cm
Longueur de l'emballage 2	24,200 cm
Poids de l'emballage 2	332,000 g
Type d'emballage 3	S03
Nb produits dans l'emballage 3	80
Hauteur de l'emballage 3	30,000 cm
Largeur de l'emballage 3	30,000 cm
Longueur de l'emballage 3	40,000 cm
Poids de l'emballage 3	5,745 kg

## Garantie contractuelle

Garantie	18 mois
----------	---------

## Environmental Data

Schneider Electric vise à atteindre le statut de Net Zero d'ici 2050 grâce à des partenariats avec la chaîne logistique, des matériaux à faible impact et une circularité via notre campagne en cours "Use Better, Use Longer, Use Again" pour prolonger la durée de vie des produits et leur recyclabilité.

[Environmental Data expliquées >](#)

### Empreinte environnementale

Empreinte carbone du cycle de vie total 1

Profil environnemental du produit (PEP) [Profil environnemental du Produit](#)

### Use Better

#### Matières et Substances

Emballage avec carton recyclé Non

Emballage sans plastique Non

[Directive RoHS UE](#) Conforme

Numéro SCIP 59bc1733-7007-4ba6-bfd5-f7904c7d9a13

Régulation REACH [Déclaration REACH](#)

### Use Again

#### Réemballer et réusiner

Profil de circularité Pas d'opérations particulières de recyclage requises

Reprise Non

WEEE Label  Sur le marché de l'Union Européenne, le produit doit être mis au rebut selon un protocole spécifique de collecte des déchets et ne jamais être jeté dans une poubelle d'ordures ménagères.

Offer Marketing Illustration

Product benefits / Features

---

## Complete your set

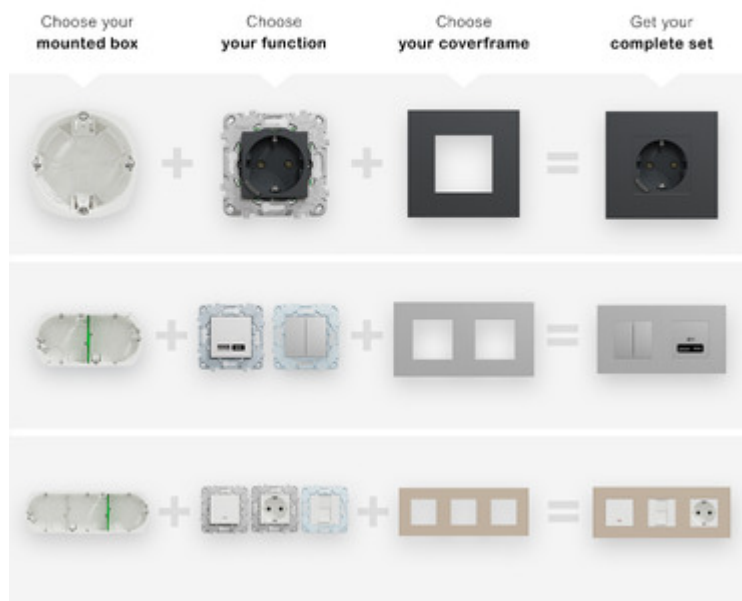


Image of product / Alternate images

Alternative

---







