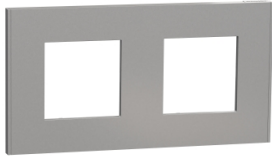


# Fiche technique du produit

Spécifications



## Unica Déco Essentielle - Plaque de finition - Aluminium - 2 postes horiz vert

NU600430

Statut commercial: Commercialisé

### Principales

Gamme	Unica
Application	Montage
Type de produit ou équipement	Plaque de finition
Design	Unica Deco Essentials
Nombre de postes	2 postes
Sens de montage	Horizontal/vertical
Type de cadre	Double
Nombre de modules	2 x 2 modules
Mode de fixation	Clipsable
Nuance de la couleur	Plaque de finition : aluminium

### Complémentaires

Matière	Plastique anti-UV: plaque de finition
Traitement de surface	Peint
Quantité par lot	10
Normes	IEC 60669-1 IEC 60884-1
largeur	159,6 mm
Hauteur	85 mm
Profondeur	10,25 mm
Poids du produit	0,027 kg
Résistance aux agents chimiques	Résistant à l'alcool (70%) Résistant à l'alcool (96%) Résistant à l'acide lactique Résistant à l'ammonium quaternaire dilué Résistant au javellisant dilué Résistant à l'ammoniaque dilué Résistant à l'eau savonneuse Résistant au lave vitre Résistante au peroxyde d'hydrogène 10 volumes Résistant au hexane

### Environnement

Tenue aux chocs IK	IK04
Degré de protection IP	IP21 D

### Emballage

Type d'emballage 1	PCE
Nombre d'unité par paquet	1
Hauteur de l'emballage 1	1,030 cm
Largeur de l'emballage 1	8,500 cm
Longueur de l'emballage 1	15,600 cm
Poids de l'emballage (Kg)	26,000 g
Type d'emballage 2	BB1
Nb produits dans l'emballage 2	10
Hauteur de l'emballage 2	5,800 cm
Largeur de l'emballage 2	9,000 cm
Longueur de l'emballage 2	33,000 cm
Poids de l'emballage 2	380,000 g
Type d'emballage 3	S04
Nb produits dans l'emballage 3	240
Hauteur de l'emballage 3	30,000 cm
Largeur de l'emballage 3	40,000 cm
Longueur de l'emballage 3	60,000 cm
Poids de l'emballage 3	9,880 kg

## Garantie contractuelle

Garantie	18 mois
----------	---------

## Environmental Data

Schneider Electric vise à atteindre le statut de Net Zero d'ici 2050 grâce à des partenariats avec la chaîne logistique, des matériaux à faible impact et une circularité via notre campagne en cours "Use Better, Use Longer, Use Again" pour prolonger la durée de vie des produits et leur recyclabilité.

[Environmental Data expliquées >](#)

### Empreinte environnementale

Empreinte carbone du cycle de vie total	1
Profil environnemental du produit (PEP)	<a href="#">Profil environnemental du Produit</a>

## Use Better

### Matières et Substances

Emballage avec carton recyclé	Non
Emballage sans plastique	Non
<a href="#">Directive RoHS UE</a>	Conforme
Numéro SCIP	59bc1733-7007-4ba6-bfd5-f7904c7d9a13
Régulation REACH	<a href="#">Déclaration REACH</a>

## Use Again

### Réemballer et réusiner

Profil de circularité	Pas d'opérations particulières de recyclage requises
Reprise	Non
WEEE Label	 Sur le marché de l'Union Européenne, le produit doit être mis au rebut selon un protocole spécifique de collecte des déchets et ne jamais être jeté dans une poubelle d'ordures ménagères.
 <a href="#">Cradle to Cradle</a>	Bronze

Offer Marketing Illustration

Product benefits / Features

---

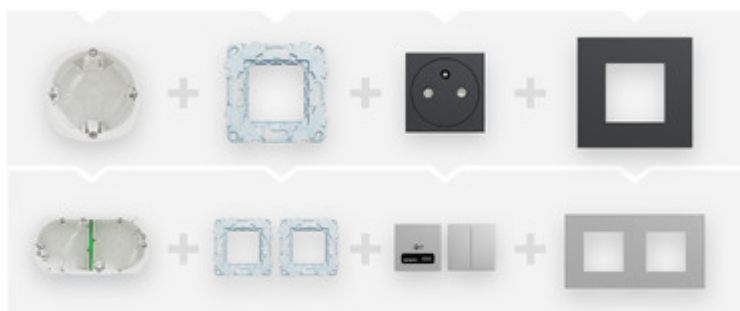
## Complete your set

Choose your  
mounted box

Choose your  
fixing frame

Choose  
your function

Choose  
your coverframe



Get your  
complete set



Offer Marketing Illustration

Product benefits / Features

---

## Complete your set

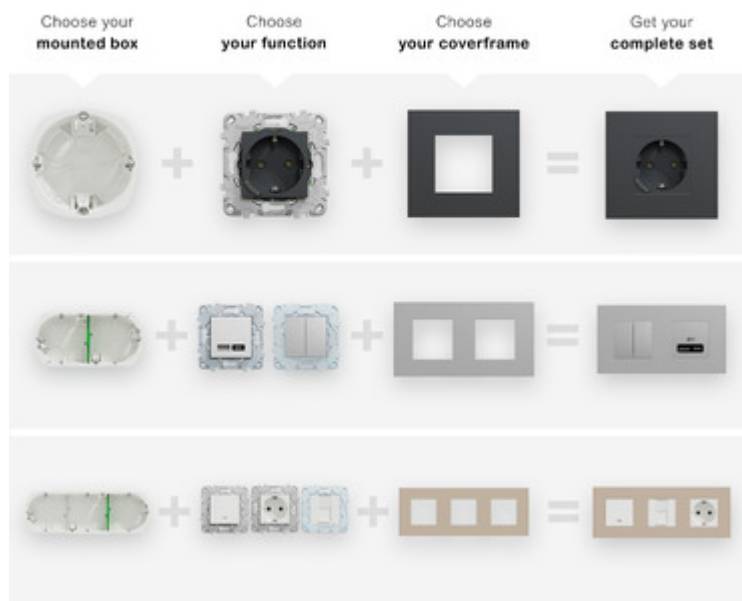


Image of product / Alternate images

Alternative

---





