

Fiche technique du produit

Spécifications



Unica Déco Essentielle - Plaque de finition - Anthracite - 1 poste

NU600254

Statut commercial: Commercialisé

Principales

Gamme	Unica
Application	Montage
Type de produit ou équipement	Plaque de finition
Design	Unica Deco Essentials
Nombre de postes	1 poste
Sens de montage	Horizontal
Type de cadre	Simple
Nombre de modules	2 modules
Mode de fixation	Clipsable
Nuance de la couleur	Plaque de finition : anthracite (RAL 7021)

Complémentaires

Matière	Plastique anti-UV: plaque de finition
Traitement de surface	Peint
Quantité par lot	20
Normes	IEC 60669-1 IEC 60884-1
largeur	88,6 mm
Hauteur	85 mm
Profondeur	10,25 mm
Poids du produit	0,016 kg
Résistance aux agents chimiques	Résistant à l'alcool (70%) Résistant à l'alcool (96%) Résistant à l'acide lactique Résistant à l'ammonium quaternaire dilué Résistant au javellisant dilué Résistant à l'ammoniaque dilué Résistant à l'eau savonneuse Résistant au lave vitre Résistante au peroxyde d'hydrogène 10 volumes Résistant au hexane

Environnement

Tenue aux chocs IK	IK04
Degré de protection IP	IP21 D

Emballage

Type d'emballage 1	PCE
Nombre d'unité par paquet	1
Hauteur de l'emballage 1	0,800 cm
Largeur de l'emballage 1	8,500 cm
Longueur de l'emballage 1	9,000 cm
Poids de l'emballage (Kg)	18,000 g
Type d'emballage 2	BB1
Nb produits dans l'emballage 2	20
Hauteur de l'emballage 2	9,000 cm
Largeur de l'emballage 2	9,000 cm
Longueur de l'emballage 2	22,000 cm
Poids de l'emballage 2	392,000 g
Type d'emballage 3	S03
Nb produits dans l'emballage 3	240
Hauteur de l'emballage 3	30,000 cm
Largeur de l'emballage 3	30,000 cm
Longueur de l'emballage 3	40,000 cm
Poids de l'emballage 3	5,145 kg

Garantie contractuelle

Garantie	18 mois
----------	---------

Environmental Data

Schneider Electric vise à atteindre le statut de Net Zero d'ici 2050 grâce à des partenariats avec la chaîne logistique, des matériaux à faible impact et une circularité via notre campagne en cours "Use Better, Use Longer, Use Again" pour prolonger la durée de vie des produits et leur recyclabilité.

[Environmental Data expliquées >](#)

Empreinte environnementale

Empreinte carbone du cycle de vie total 1

Profil environnemental du produit (PEP) [Profil environnemental du Produit](#)

Use Better

Matières et Substances

Emballage avec carton recyclé Non

Emballage sans plastique Non

[Directive RoHS UE](#) Conforme

Régulation REACh [Déclaration REACh](#)

Use Again

Réemballer et réuser

Profil de circularité Pas d'opérations particulières de recyclage requises

Reprise Non

WEEE Label  Sur le marché de l'Union Européenne, le produit doit être mis au rebut selon un protocole spécifique de collecte des déchets et ne jamais être jeté dans une poubelle d'ordures ménagères.

 [Cradle to Cradle](#) Bronze

Offer Marketing Illustration

Product benefits / Features

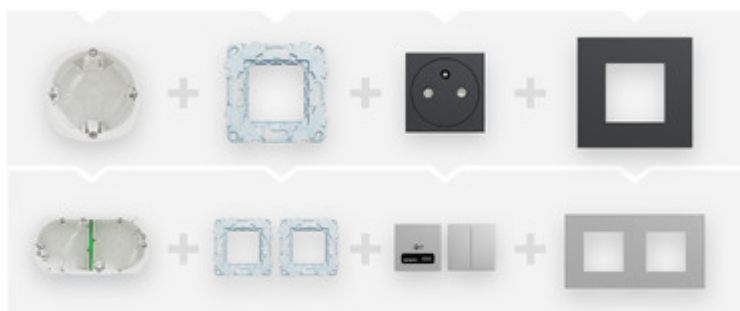
Complete your set

Choose your mounted box

Choose your fixing frame

Choose your function

Choose your coverframe



Get your complete set



Offer Marketing Illustration

Product benefits / Features

Complete your set

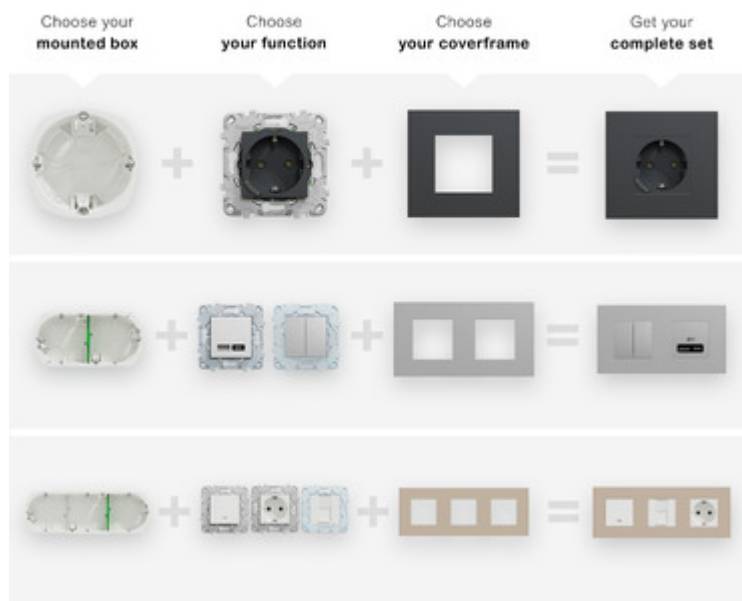


Image of product / Alternate images

Alternative

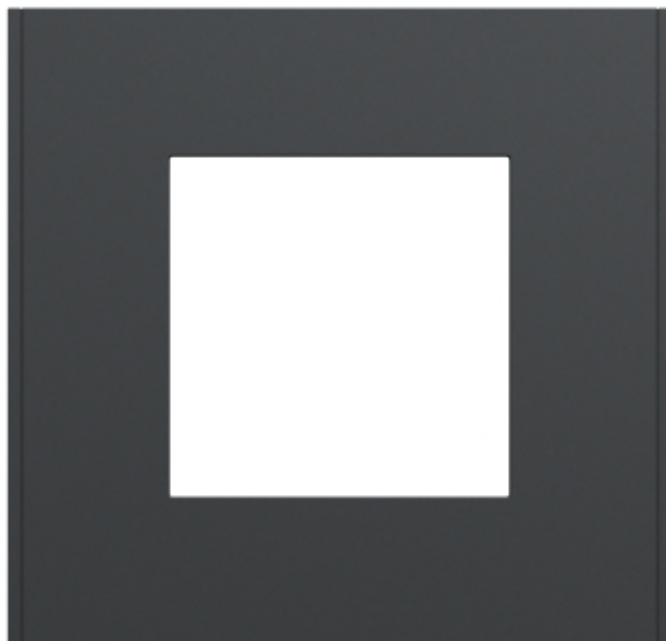








Image of product in real life situation

