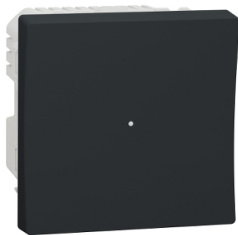


# Fiche technique du produit

Spécifications



## Wisier Unica - bouton poussoir - 10A - zigbee - anthracite - méca seul

NU353754W

Statut commercial: Commercialisé

### Principales

Marque du produit	Schneider Electric
Gamme	Unica
Type de numéro	NH3537
Type de produit ou équipement	Interrupteur connecté
Compatibilité du concentrateur	Wisier hub génération 2
Nom Mobile App	Wisier Home

### Complémentaires

Présentation du produit	Mécanisme
Type de technologie	Électronique
Nombre de touches	1
Commande	Bouton-poussoir
Type de charge	Lampe à incandescence: 2200 W pour 230 V CA Lampe halogène: 2000 W pour 230 V CA Lampe à DEL: 200 W pour 230 V CA Moteur (monophasé): 1000 VA pour 230 V CA Lampes halogène TBT: 1050 VA pour 12 V CA Lampes halogène TBT: 500 VA pour 12 V CA Lampe fluorescente compacte: 200 W pour 230 V CA
[Ue] tension assignée d'emploi	230 V CA 50 Hz
Courant assigné d'emploi	10 A
Consommation en veille	Max. 0,4 W
Calibre du fusible à associer	16 A
Nuance de la couleur	Anthracite (RAL 7021)
Finition de la surface	Mat
Traitement de surface	Peint
Nombre de modules	2 modules
Nombre de touches de FONCTION	1
Signalisation locale	Programmable: 1 DEL (vert/rouge)
Fonction de signalisation	Voyant allumé quand la sortie est actionnée Indication de la programmation Positionneur
Nombre de sorties	1
Type de commande	Commande à distance par bouton-poussoir auxiliaire Contrôle à distance App Wisier Contrôle local variateur d'ambiance

<b>Nom du logiciel</b>	App Wiser: gestion du générateur d'impulsions App Wiser: mettre à niveau le firmware App Wiser: définir l'état des LED App Wiser: fonction aléatoire App Wiser: fonction astro App Wiser: commutation en semaine App Wiser: programmer l'heure de commutation App Wiser: activer le mode minuterie / temps de dépassement App Wiser: gestion des paramètres de déclenchement App Wiser: activer le préavis d'extinction
<b>Nombre d'appareils connectés max</b>	Zigbee: 15 (appareil intelligent)
<b>Type de réseau de communication</b>	Sans fil (2,4 GHz), 2,5 mW at < 50 m
<b>Configuration requise</b>	Wiser Home Touch Wiser Home control Wiser Home Touch App Wiser
<b>Auxiliaires connectés</b>	Nombre illimité de boutons-poussoirs, distance : 50 m
<b>Équipement fournis</b>	Manuel utilisateur
<b>Configuration du câblage</b>	Avec neutre
<b>Raccordement - borniers</b>	Borne à vis
<b>Nombre de connecteurs libres</b>	2
<b>Capacité de serrage des bornes</b>	1,5...2,5 mm <sup>2</sup> pour rigide câble(s) 1,5...2,5 mm <sup>2</sup> pour multibrin torsadé rigide câble(s)
<b>Forme de la tête de vis</b>	Pozidriv N° 1 et combi
<b>Couple de serrage</b>	0,5 N.m
<b>Matière</b>	PC (polycarbonate) GF10 FR: enveloppe Métal: bornes Plastique anti-UV: plaque centrale
<b>Support de montage</b>	Mural
<b>Montage de l'appareil</b>	Affleurant
<b>Mode de fixation</b>	Par vis
<b>Type d'installation</b>	Installation en intérieur
<b>Type d'emballage</b>	Carton
<b>Profondeur d'encastrement</b>	29 mm
<b>Profondeur</b>	41 mm
<b>largeur</b>	45 mm
<b>Hauteur</b>	45 mm
<b>Poids du produit</b>	0,048 kg
<b>Résistance aux agents chimiques</b>	Résistant à l'alcool (70%) Résistant à l'alcool (96%) Résistant à l'acide lactique Résistant à l'ammonium quaternaire dilué Résistant au javellisant dilué Résistant à l'ammoniaque dilué Résistant à l'eau savonneuse Résistant au lave vitre Résistante au peroxyde d'hydrogène 10 volumes Résistant au hexane

## Environnement

<b>Température de l'air ambiant en fonctionnement</b>	5...40 °C
<b>Température de l'air ambiant de stockage</b>	5...40 °C
<b>Degré de protection IP</b>	IP20 IP21 avec marquage sur parties visibles

<b>Tenue aux chocs IK</b>	IK04
<b>Normes</b>	EN 301-489-17 EN 300-328 EN 60669-2-1 EN 60730-2-7
<b>Règlement Européen</b>	2014/30/EU - compatibilité électromagnétique 2014/35/EU - directive basse tension
<b>Certifications du produit</b>	EAC FIMKO NEMKO CE SEMKO VDE

## Emballage

<b>Type d'emballage 1</b>	PCE
<b>Nombre d'unité par paquet</b>	1
<b>Hauteur de l'emballage 1</b>	7,9 cm
<b>Largeur de l'emballage 1</b>	9,6 cm
<b>Longueur de l'emballage 1</b>	9,6 cm
<b>Poids de l'emballage (Kg)</b>	125,0 g
<b>Type d'emballage 2</b>	S02
<b>Nb produits dans l'emballage 2</b>	9
<b>Hauteur de l'emballage 2</b>	15,0 cm
<b>Largeur de l'emballage 2</b>	30,0 cm
<b>Longueur de l'emballage 2</b>	40,0 cm
<b>Poids de l'emballage 2</b>	1,45 kg

## Garantie contractuelle

<b>Garantie</b>	18 mois
-----------------	---------

Schneider Electric vise à atteindre le statut de Net Zero d'ici 2050 grâce à des partenariats avec la chaîne logistique, des matériaux à faible impact et une circularité via notre campagne en cours "Use Better, Use Longer, Use Again" pour prolonger la durée de vie des produits et leur recyclabilité.

[Environmental Data expliquées >](#)

### Empreinte environnementale

Profil environnemental du produit (PEP)

[Profil environnemental du Produit](#)

## Use Better

### Matières et Substances

Emballage avec carton recyclé

Oui

Emballage sans plastique

Non

[Directive RoHS UE](#)

Conforme aux dérogations

Numéro SCIP

8038aaa2-1f5a-41c8-85f0-1fd526ff28a9

Régulation REACh

[Déclaration REACh](#)

## Use Again

### Réemballer et réuser

Reprise

Non

WEEE Label

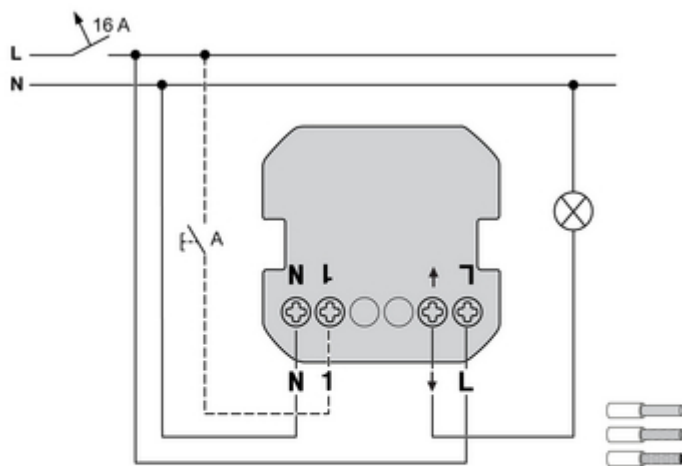


Sur le marché de l'Union Européenne, le produit doit être mis au rebut selon un protocole spécifique de collecte des déchets et ne jamais être jeté dans une poubelle d'ordures ménagères.

## Technical Illustration

### Wiring diagram

---



A - Mechanical push-button (optional)

**⚠ ⚠ DANGER**

**HAZARD OF ELECTRIC SHOCK, EXPLOSION, OR ARC FLASH**

The product must be installed and connected by a qualified electrician.

A qualified electrician must demonstrate an in-depth knowledge of:

- Construction of electrical installations in buildings in accordance with IEC 60364
- Additional safety standards, local connection rules, and building regulations
- Standardized tools and measuring equipment

Failure to follow these instructions will result in death or serious injury.

Offer Marketing Illustration

## Product benefits / Features

---

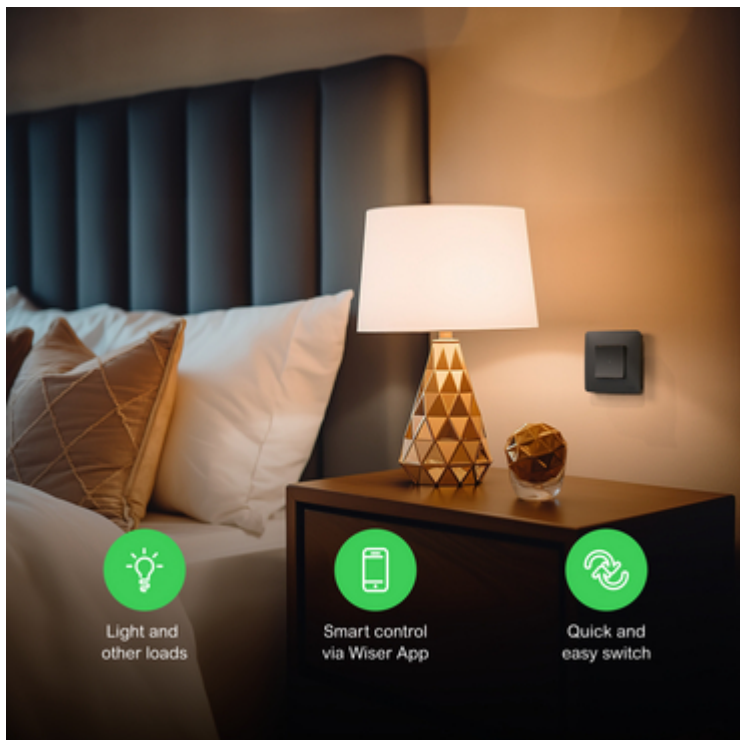


Image of product / Alternate images

Alternative

---

