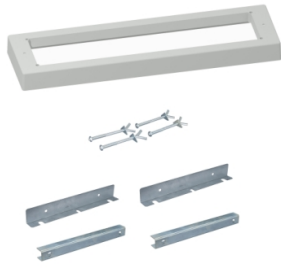


# Fiche technique du produit

Spécifications



## PanelSeT - Socle polyester L500xP420xH60 pour PLA(T) Ral 7035

NSYZNPLA54G

Statut commercial: Commercialisé

### Principales

Gamme	PanelSeT
Catégorie d'accessoire / de pièce détachée	Accessoire d'enveloppe
Type de produit ou équipement	Socle
Application	Multi-usage
Dimensions nominales de l'armoire	-
Composition de l'appareil	éléments de fixation 1 socle
Compatibilité de gamme	PanelSeT PLA

### Complémentaires

Mode de fixation	Vissé - partie inférieure du coffret emplacement Par l'élément de fixation - au sol emplacement
Couleur	Socle : gris (RAL 7035)
Hauteur	60 mm
Profondeur	520 mm

### Emballage

Type d'emballage 1	PCE
Nombre d'unité par paquet	1
Hauteur de l'emballage 1	7,000 cm
Largeur de l'emballage 1	43,500 cm
Longueur de l'emballage 1	55,000 cm
Poids de l'emballage (Kg)	4,950 kg
Type d'emballage 2	PAM
Nb produits dans l'emballage 2	40
Hauteur de l'emballage 2	95,000 cm
Largeur de l'emballage 2	100,000 cm
Longueur de l'emballage 2	120,000 cm
Poids de l'emballage 2	211,000 kg

### Garantie contractuelle

Garantie	18 mois
----------	---------

## Environmental Data

Schneider Electric vise à atteindre le statut de Net Zero d'ici 2050 grâce à des partenariats avec la chaîne logistique, des matériaux à faible impact et une circularité via notre campagne en cours "Use Better, Use Longer, Use Again" pour prolonger la durée de vie des produits et leur recyclabilité.

[Environmental Data expliquées >](#)

### Empreinte environnementale

Profil environnemental du produit (PEP)

[Profil environnemental du Produit](#)

## Use Better

### Matières et Substances

Emballage avec carton recyclé

Non

Emballage sans plastique

Non

[Directive RoHS UE](#)

Conformité pro-active (Produit en dehors du scope légal RoHS UE)

Numéro SCIP

1341ad4e-77b9-40e3-bab0-32043fbc5959

Régulation REACH

[Déclaration REACH](#)

## Use Again

### Réemballer et réuser

Profil de circularité

Pas d'opérations particulières de recyclage requises

Reprise

Non

Image of product / Alternate images

Alternative

---







Image of product in real life situation

