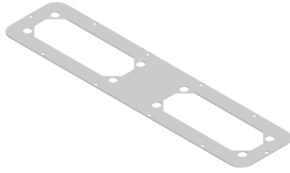


Fiche technique du produit

Spécifications



PanelSeT Accessoires - plaque passe-câbles - 2xFL21 - pr S3D - acier - 495x220mm

NSYTLG2FL

Statut commercial: Commercialisé

Principales

Gamme	PanelSeT
Type de produit ou équipement	Plaque presse-étoupe
Catégorie d'accessoire / de pièce détachée	Accessoire de gestion de câbles
Application	Multi-usage
Compatibilité de gamme	PanelSeT S3D PanelSeT PanelSeT CRNG
Emplacement de montage	Partie inférieure de l'enveloppe
Type de presse-étoupe	Avec découpe FL
Composition de l'appareil	éléments de fixation 1 platine 1 joint séparé
Quantité par lot	Lot de 1
Matière	Platine :acier Joint :mousse polyéthylène (PE)

Complémentaires

Couleur	Platine : gris (RAL 7035)
Finition de la surface	Poudre époxy-polyester
Hauteur	495 mm Réel: 5 mm
Largeur	495 mm Réel: 500 mm
Profondeur	220 mm
Poids du produit	1,52 kg
Epaisseur	1,5 mm
Nombre de découpes	2 découpes
Destination d'accessoire / de pièce détachée	Pour membranes FL21
Dimensions de la découpe	194 x 62,5 mm

Emballage

Type d'emballage 1	PCE
Nombre d'unité par paquet	1
Hauteur de l'emballage 1	0,500 cm
Largeur de l'emballage 1	24,000 cm

Longueur de l'emballage 1	50,000 cm
Poids de l'emballage (Kg)	1,038 kg
Type d'emballage 2	CAR
Nb produits dans l'emballage 2	5
Hauteur de l'emballage 2	20,000 cm
Largeur de l'emballage 2	40,000 cm
Longueur de l'emballage 2	60,000 cm
Poids de l'emballage 2	5,800 kg
Type d'emballage 3	P12
Nb produits dans l'emballage 3	100
Hauteur de l'emballage 3	90,000 cm
Largeur de l'emballage 3	80,000 cm
Longueur de l'emballage 3	120,000 cm
Poids de l'emballage 3	129,000 kg

Garantie contractuelle

Garantie	18 mois
-----------------	---------

Environmental Data

Schneider Electric vise à atteindre le statut de Net Zero d'ici 2050 grâce à des partenariats avec la chaîne logistique, des matériaux à faible impact et une circularité via notre campagne en cours "Use Better, Use Longer, Use Again" pour prolonger la durée de vie des produits et leur recyclabilité.

[Environmental Data expliquées >](#)

Empreinte environnementale

Profil environnemental du produit (PEP)

[Profil environnemental du Produit](#)

Use Better

Matières et Substances

Emballage avec carton recyclé

Non

Emballage sans plastique

Non

[Directive RoHS UE](#)

Conformité pro-active (Produit en dehors du scope légal RoHS UE)

Numéro SCIP

E893f0a0-d2cc-4011-9425-3873dde70142

Régulation REACH

[Déclaration REACH](#)

Use Again

Réemballer et réuser

Profil de circularité

Pas d'opérations particulières de recyclage requises

Reprise

Non