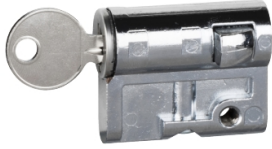


Fiche technique du produit

Spécifications



PanelSeT - Serrure cle 405 pour manette escamotable

NSYTCL405ME

Statut commercial: Commercialisé

Principales

Gamme	PanelSeT
Catégorie d'accessoire / de pièce détachée	Accessoire de surveillance
Type de produit ou équipement	Pièce cylindrique
Application	Multi-usage
Support de montage	Montage direct sur porte
Compatibilité produit	Version NSYPLM...V Enveloppes PLD
Compatibilité de gamme	PanelSeT PLM PanelSeT PLD
Composition de l'appareil	1 barillet cylindrique 2 clé

Complémentaires

Quantité par lot	Lot de 1
Type de verrou	Serrure à clé
Type de verrouillage	Cylindre
Numéro de clé	405

Emballage

Type d'emballage 1	PCE
Nombre d'unité par paquet	1
Hauteur de l'emballage 1	3,000 cm
Largeur de l'emballage 1	14,000 cm
Longueur de l'emballage 1	10,000 cm
Poids de l'emballage (Kg)	50,000 g

Garantie contractuelle

Garantie	18 mois
----------	---------


Clause de non responsabilité : Cette documentation n'est pas destinée à remplacer ni ne peut servir à déterminer l'adéquation ou la fiabilité de ces produits dans le cadre d'une application spécifique.

Environmental Data

Schneider Electric vise à atteindre le statut de Net Zero d'ici 2050 grâce à des partenariats avec la chaîne logistique, des matériaux à faible impact et une circularité via notre campagne en cours "Use Better, Use Longer, Use Again" pour prolonger la durée de vie des produits et leur recyclabilité.

[Environmental Data expliquées >](#)

Use Better

 Matières et Substances	
Emballage avec carton recyclé	Non
Emballage sans plastique	Non
Directive RoHS UE	Conformité pro-active (Produit en dehors du scope légal RoHS UE)
Numéro SCIP	B275ac6d-38de-4397-a911-e79c04976382
Régulation REACH	Déclaration REACH

Use Again

 Réemballer et réusiner	
Reprise	Non

Image of product / Alternate images

Alternative

