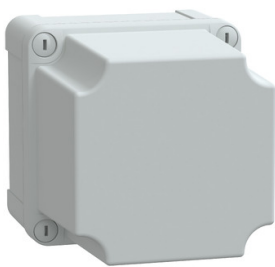


# Fiche technique du produit

Spécifications



## PanelSeT - boîte industrielle - Couvercle haut - 116x116x133mm - ABS

NSYTBS111113H

**Statut commercial:** Commercialisé

### Principales

Gamme	PanelSeT
Application	Multi-usage
Catégorie	Boîte industrielle
Hauteur	116 mm
largeur	116 mm
Profondeur	133 mm
Hauteur intérieure	105 mm
Largeur intérieure	105 mm
Profondeur interne	125 mm
Installation du coffret	Mural
Composition de l'appareil	1 corps 1 capot 4 vis de capot
Quantité par lot	Lot de 2
Type de carter	Corps monobloc
Type de face avant	Couvercle haut plein
Fixation du couvercle	Vis en plastique
Type de verrou	Vis prisonnière plat étanchéité
Pièces amovibles	Cache par vis prisonnière

### Complémentaires

Matière	ABS with 45% of post-industrial recycled content
Couleur	Gris (RAL 7035)
Normes	CEI 62208
Certifications du produit	TÜV
Classe d'isolation électrique	Classe II
Degré de protection IP	IP66 conforming to NEMA 4,4X
Tenue aux chocs IK	IK07 conforme à IEC 62262
Résistance au fil incandescent	650 °C se conformer à IEC 60695-2-11
Température de l'air ambiant de stockage	-15...40 °C
Température de fonctionnement	-25...60 °C
Poids du produit	0,24 kg

## Emballage

Type d'emballage 1	PCE
Nombre d'unité par paquet	1
Hauteur de l'emballage 1	11,600 cm
Largeur de l'emballage 1	11,600 cm
Longueur de l'emballage 1	13,300 cm
Poids de l'emballage (Kg)	240,000 g
Type d'emballage 2	BB1
Nb produits dans l'emballage 2	2
Hauteur de l'emballage 2	12,500 cm
Largeur de l'emballage 2	12,500 cm
Longueur de l'emballage 2	33,000 cm
Poids de l'emballage 2	493,000 g
Type d'emballage 3	CAR
Nb produits dans l'emballage 3	30
Hauteur de l'emballage 3	40,000 cm
Largeur de l'emballage 3	40,500 cm
Longueur de l'emballage 3	60,500 cm
Poids de l'emballage 3	8,640 kg

## Garantie contractuelle

Garantie	18 mois
----------	---------

## Environmental Data

Schneider Electric vise à atteindre le statut de Net Zero d'ici 2050 grâce à des partenariats avec la chaîne logistique, des matériaux à faible impact et une circularité via notre campagne en cours "Use Better, Use Longer, Use Again" pour prolonger la durée de vie des produits et leur recyclabilité.

[Environmental Data expliquées >](#)

### Empreinte environnementale

Empreinte carbone du cycle de vie total **2**

Profil environnemental du produit (PEP) [Profil environnemental du Produit](#)

### Use Better

#### Matières et Substances

Pourcentage moyen de contenu en plastique recyclé **45 %**

Emballage avec carton recyclé **Non**

Emballage sans plastique **Non**

[Directive RoHS UE](#) **Conformité pro-active (Produit en dehors du scope légal RoHS UE)**

Régulation REACH [Déclaration REACH](#)

### Use Again

#### Réemballer et réusiner

Profil de circularité **Pas d'opérations particulières de recyclage requises**

Reprise **Non**

Technical Illustration

Dimensions

---

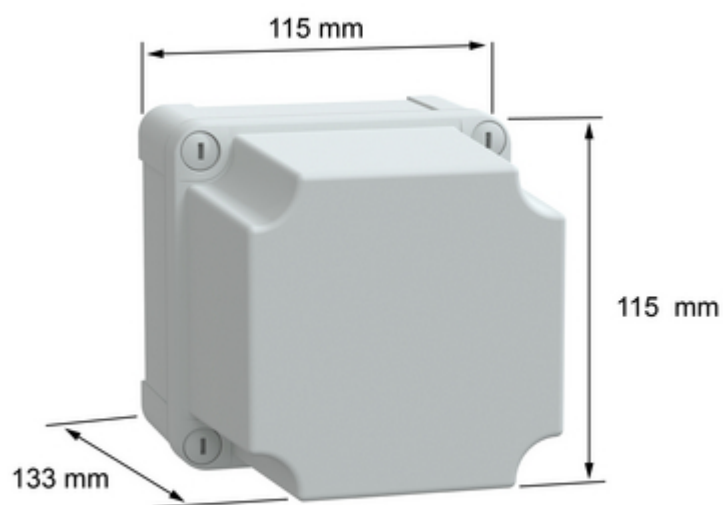


Image of product / Alternate images

Alternative

---

