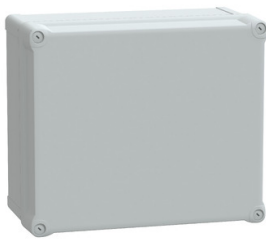


# Fiche technique du produit

Spécifications



## PanelSeT - boîte industrielle - Couvercle haut - 341x291x168mm - PC

NSYTBP342916H

Statut commercial: Commercialisé

### Principales

Gamme	PanelSeT
Nom du produit	PanelSeT TBP
Application	Multi-usage
Catégorie	Boîte industrielle
Hauteur	341 mm
largeur	291 mm
Profondeur	168 mm
Hauteur intérieure	325 mm
Largeur intérieure	275 mm
Profondeur interne	160 mm
Installation du coffret	Mural
Composition de l'appareil	1 corps 1 capot 4 vis de capot
Type de carter	Corps monobloc
Type de face avant	Couvercle haut plein
Fixation du couvercle	Vis en plastique
Type de verrou	Vis prisonnière plat étanchéité
Pièces amovibles	Cache par vis prisonnière

### Complémentaires

Matière	Polycarbonate
Couleur	Gris (RAL 7035)
Normes	CEI 62208 UL 508 A
Certifications du produit	TÜV UL
Classe d'isolation électrique	Classe II
Emplacement de montage	À l'extérieur (avec auvent ou abri et vanne anti-condensation)
Poids du produit	1,66 kg

### Environnement

Degré de protection IP	IP66 conforming to NEMA 4,4X
------------------------	------------------------------

Tenue aux chocs IK	IK08 conforme à IEC 62262
Tenue au feu	960 °C
Température de l'air ambiant de stockage	-15...60 °C
Température de fonctionnement	-25...80 °C

## Emballage

Type d'emballage 1	PCE
Nombre d'unité par paquet	1
Hauteur de l'emballage 1	18,500 cm
Largeur de l'emballage 1	30,000 cm
Longueur de l'emballage 1	36,000 cm
Poids de l'emballage (Kg)	1,906 kg
Type d'emballage 2	CAR
Nb produits dans l'emballage 2	3
Hauteur de l'emballage 2	40,500 cm
Largeur de l'emballage 2	40,000 cm
Longueur de l'emballage 2	60,000 cm
Poids de l'emballage 2	6,624 kg
Type d'emballage 3	P12
Nb produits dans l'emballage 3	36
Hauteur de l'emballage 3	135,000 cm
Largeur de l'emballage 3	80,000 cm
Longueur de l'emballage 3	120,000 cm
Poids de l'emballage 3	92,000 kg

## Garantie contractuelle

Garantie	18 mois
----------	---------

## Environmental Data

Schneider Electric vise à atteindre le statut de Net Zero d'ici 2050 grâce à des partenariats avec la chaîne logistique, des matériaux à faible impact et une circularité via notre campagne en cours "Use Better, Use Longer, Use Again" pour prolonger la durée de vie des produits et leur recyclabilité.

[Environmental Data expliquées >](#)

### Empreinte environnementale

Empreinte carbone du cycle de vie total **17**

Profil environnemental du produit (PEP) [Profil environnemental du Produit](#)

### Use Better

#### Matières et Substances

Emballage avec carton recyclé **Non**

Emballage sans plastique **Non**

[Directive RoHS UE](#) Conformité pro-active (Produit en dehors du scope légal RoHS UE)

Régulation REACH [Déclaration REACH](#)

### Use Again

#### Réemballer et réuser

Profil de circularité [Informations de fin de vie](#)

Reprise **Non**

Technical Illustration

Dimensions

---

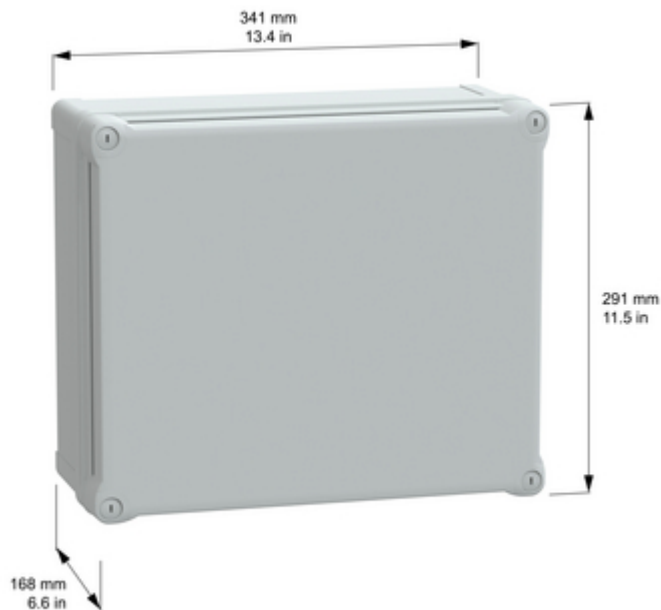


Image of product / Alternate images

Alternative

---



Image of product in real life situation

