

# Fiche technique du produit

Spécifications



## PanelSeT - boîte industrielle - 241x192x105mm - PC

NSYTBP241910

Statut commercial: Commercialisé

### Principales

|                           |                                      |
|---------------------------|--------------------------------------|
| Gamme                     | PanelSeT                             |
| Nom du produit            | PanelSeT TBP                         |
| Application               | Multi-usage                          |
| Catégorie                 | Boîte industrielle                   |
| Hauteur                   | 241 mm                               |
| Largeur                   | 194 mm                               |
| Profondeur                | 107 mm                               |
| Hauteur intérieure        | 225 mm                               |
| Largeur intérieure        | 175 mm                               |
| Profondeur interne        | 100 mm                               |
| Installation du coffret   | Mural                                |
| Composition de l'appareil | 1 corps<br>1 capot<br>4 vis de capot |
| Type de carter            | Corps monobloc                       |
| Type de face avant        | Couvercle bas plein                  |
| Fixation du couvercle     | Vis en plastique                     |
| Type de verrou            | Vis prisonnière plat étanchéité      |
| Pièces amovibles          | Cache par vis prisonnière            |

### Complémentaires

|                               |  |
|-------------------------------|--|
| Matière                       | Polycarbonate  |
| Couleur                       | Gris (RAL 7035)  |
| Normes                        | UL 508 A<br>CEI 62208  |
| Certifications du produit     | TÜV<br>UL  |
| Classe d'isolation électrique | Classe II  |
| Emplacement de montage        | À l'extérieur (avec auvent ou abri et vanne anti-condensation) |
| Poids du produit              | 0,72 kg  |

### Environnement

|                        |                              |
|------------------------|------------------------------|
| Degré de protection IP | IP66 conforming to NEMA 4,4X |
|------------------------|------------------------------|

|  |                           |
|--|---------------------------|
| Tenue aux chocs IK                       | IK08 conforme à IEC 62262 |
| Tenue au feu                             | 960 °C                    |
| Température de l'air ambiant de stockage | -15...60 °C               |
| Température de fonctionnement            | -25...80 °C               |

## Emballage

|                                |            |
|--------------------------------|------------|
| Type d'emballage 1             | PCE        |
| Nombre d'unité par paquet      | 1          |
| Hauteur de l'emballage 1       | 12,000 cm  |
| Largeur de l'emballage 1       | 20,000 cm  |
| Longueur de l'emballage 1      | 26,000 cm  |
| Poids de l'emballage (Kg)      | 769,000 g  |
| Type d'emballage 2             | CAR        |
| Nb produits dans l'emballage 2 | 9          |
| Hauteur de l'emballage 2       | 40,500 cm  |
| Largeur de l'emballage 2       | 40,000 cm  |
| Longueur de l'emballage 2      | 60,000 cm  |
| Poids de l'emballage 2         | 8,320 kg   |
| Type d'emballage 3             | P12        |
| Nb produits dans l'emballage 3 | 108        |
| Hauteur de l'emballage 3       | 135,000 cm |
| Largeur de l'emballage 3       | 80,000 cm  |
| Longueur de l'emballage 3      | 120,000 cm |
| Poids de l'emballage 3         | 107,000 kg |

## Garantie contractuelle

|          |         |
|----------|---------|
| Garantie | 18 mois |
|----------|---------|

## Environmental Data

Schneider Electric vise à atteindre le statut de Net Zero d'ici 2050 grâce à des partenariats avec la chaîne logistique, des matériaux à faible impact et une circularité via notre campagne en cours "Use Better, Use Longer, Use Again" pour prolonger la durée de vie des produits et leur recyclabilité.

[Environmental Data expliquées >](#)

### Empreinte environnementale

Empreinte carbone du cycle de vie total 7

Profil environnemental du produit (PEP) [Profil environnemental du Produit](#)

### Use Better

#### Matières et Substances

Emballage avec carton recyclé Non

Emballage sans plastique Non

[Directive RoHS UE](#) Conformité pro-active (Produit en dehors du scope légal RoHS UE)

Régulation REACH [Déclaration REACH](#)

### Use Again

#### Réemballer et réuser

Profil de circularité [Informations de fin de vie](#)

Reprise Non

Technical Illustration

Dimensions

---

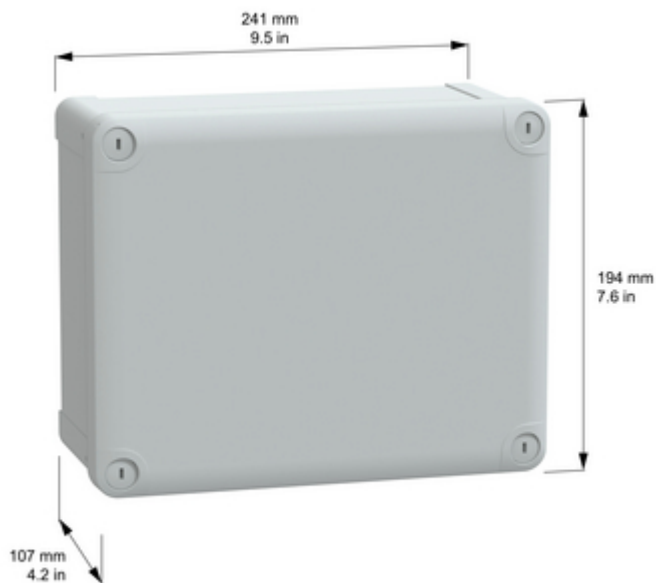


Image of product / Alternate images

Alternative

---

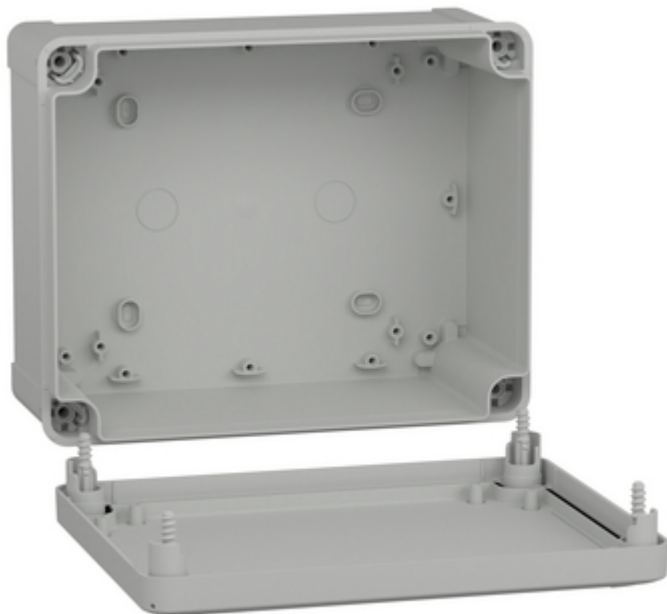


Image of product in real life situation

