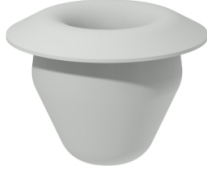


Fiche technique du produit

Spécifications



PanelSeT Pièces détachées - bouchons de chanières - lot de 50

NSYSWMCH

Statut commercial: Commercialisé

Principales

Gamme	PanelSeT
Catégorie d'accessoire / de pièce détachée	Accessoire d'enveloppe
Type de produit ou équipement	Obturateur
Application	Multi-usage
Dimensions nominales de l'armoire	-
Emplacement de montage	Sur armoire
Quantité par lot	Lot de 1

Complémentaires

Compatibilité de gamme	PanelSeT PanelSeT S3D
Composition de l'appareil	50 prise
Matière	Plastique
Poids du produit	0,012 kg
Couleur	Gris (RAL 7035)
Mode de fixation	Pincé
Hauteur	8,25 mm
Largeur	11 mm
Profondeur	11 mm

Emballage

Type d'emballage 1	PCE
Nombre d'unité par paquet	1
Hauteur de l'emballage 1	1,000 cm
Largeur de l'emballage 1	9,000 cm
Longueur de l'emballage 1	9,000 cm
Poids de l'emballage (Kg)	18,000 g

Garantie contractuelle

Coverage	Produit de base
Garantie	18 mois

Environmental Data

Schneider Electric vise à atteindre le statut de Net Zero d'ici 2050 grâce à des partenariats avec la chaîne logistique, des matériaux à faible impact et une circularité via notre campagne en cours "Use Better, Use Longer, Use Again" pour prolonger la durée de vie des produits et leur recyclabilité.

[Environmental Data expliquées >](#)

Empreinte environnementale

Profil environnemental du produit (PEP)

[Profil environnemental du Produit](#)

Use Better

Matières et Substances

Emballage avec carton recyclé

Non

Emballage sans plastique

Non

[Directive RoHS UE](#)

Conformité pro-active (Produit en dehors du scope légal RoHS UE)

Numéro SCIP

Ba0ee14c-eebb-47d8-a070-ade906247bb0

Régulation REACH

[Déclaration REACH](#)

Use Again

Réemballer et réuser

Profil de circularité

Pas d'opérations particulières de recyclage requises

Reprise

Non