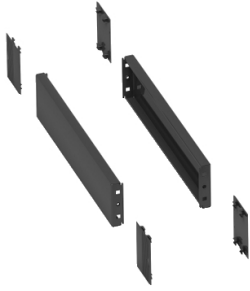


Fiche technique du produit

Spécifications



PanelSeT Accessoires - jeu 2 trappes latérales - pour socle 100x600mm

NSYSPS6100SD

Statut commercial: Commercialisé

Principales

Gamme	PanelSeT
Catégorie d'accessoire / de pièce détachée	Accessoire d'enveloppe
Type de produit ou équipement	Panneau latéral de socle
Application	Multi-usage
Dimensions nominales de l'armoire	-
Composition de l'appareil	éléments de fixation 4 couvercle de cornière 2 panneau latéral
Compatibilité de gamme	PanelSeT PanelSeT SD SD
Support de montage	Fixé aux angles

Complémentaires

Mode de fixation	Par 2 vis
Matière	Tôle d'acier
Couleur	Gris (RAL 7022)
Finition de la surface	Poudre époxy-polyester
Hauteur	100 mm
Largeur	600 mm

Environnement

Degré de protection IP	IP30 (socle complet)
Tenue aux chocs IK	IK10 (résistance aux impacts mécanique externes)

Emballage

Type d'emballage 1	PCE
Nombre d'unité par paquet	1
Hauteur de l'emballage 1	6,000 cm
Largeur de l'emballage 1	11,500 cm
Longueur de l'emballage 1	42,000 cm
Poids de l'emballage (Kg)	1,680 kg
Type d'emballage 2	PAM
Nb produits dans l'emballage 2	100
Hauteur de l'emballage 2	50,000 cm

Largeur de l'emballage 2	100,000 cm
Longueur de l'emballage 2	120,000 cm
Poids de l'emballage 2	181,000 kg

Garantie contractuelle

Garantie	18 mois
-----------------	---------

Environmental Data

Schneider Electric vise à atteindre le statut de Net Zero d'ici 2050 grâce à des partenariats avec la chaîne logistique, des matériaux à faible impact et une circularité via notre campagne en cours "Use Better, Use Longer, Use Again" pour prolonger la durée de vie des produits et leur recyclabilité.

[Environmental Data expliquées >](#)

Empreinte environnementale

Empreinte carbone du cycle de vie total **18**

Profil environnemental du produit (PEP) [Profil environnemental du Produit](#)

Use Better

Matières et Substances

Emballage avec carton recyclé **Non**

Emballage sans plastique **Non**

[Directive RoHS UE](#) **Conformité pro-active (Produit en dehors du scope légal RoHS UE)**

Numéro SCIP **52da316e-d4e1-4114-85c0-32a03b2934fd**

Régulation REACH [Déclaration REACH](#)

Use Again

Réemballer et réusiner

Profil de circularité **Pas d'opérations particulières de recyclage requises**

Reprise **Non**