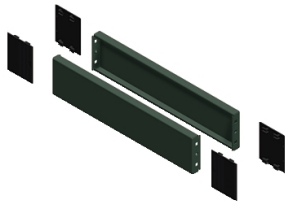


Fiche technique du produit

Spécifications



PanelSeT Accessoires - jeu 2 trappes latérales - pour socle 100x1200mm

NSYSPS12100

Statut commercial: Commercialisé

Présentation

Lead time Généralement expédié sous 4 semaines

Principales

Gamme	PanelSeT
Catégorie d'accessoire / de pièce détachée	Accessoire d'enveloppe
Type de produit ou équipement	Panneau latéral de socle
Application	Application électronique
Dimensions nominales de l'armoire	-
Composition de l'appareil	éléments de fixation 4 couvercle de cornière 2 panneau latéral
Compatibilité de gamme	PanelSeT PanelSeT SF SF PanelSeT SFN
Support de montage	Plinthe avant

Complémentaires

Mode de fixation	Par vis
Couleur	Gris (RAL 7022)
Finition de la surface	Poudre époxy-polyester
Hauteur	100 mm
Largeur	Nominal: 1200 mm

Environnement

Degré de protection IP	IP20 (socle complet)
Tenue aux chocs IK	IK10

Emballage

Type d'emballage 1	PCE
Nombre d'unité par paquet	1
Hauteur de l'emballage 1	5,8 cm
Largeur de l'emballage 1	10,8 cm
Longueur de l'emballage 1	104,8 cm
Poids de l'emballage (Kg)	3,928 kg

Garantie contractuelle

Garantie

18 mois

Environmental Data

Schneider Electric vise à atteindre le statut de Net Zero d'ici 2050 grâce à des partenariats avec la chaîne logistique, des matériaux à faible impact et une circularité via notre campagne en cours "Use Better, Use Longer, Use Again" pour prolonger la durée de vie des produits et leur recyclabilité.

[Environmental Data expliquées >](#)

Empreinte environnementale

Empreinte carbone du cycle de vie total **28**

Profil environnemental du produit (PEP) [Profil environnemental du Produit](#)

Use Better

Matières et Substances

Emballage avec carton recyclé **Non**

Emballage sans plastique **Non**

[Directive RoHS UE](#) **Conformité pro-active (Produit en dehors du scope légal RoHS UE)**

Numéro SCIP **52da316e-d4e1-4114-85c0-32a03b2934fd**

Régulation REACH [Déclaration REACH](#)

Use Again

Réemballer et réusiner

Profil de circularité **Pas d'opérations particulières de recyclage requises**

Reprise **Non**