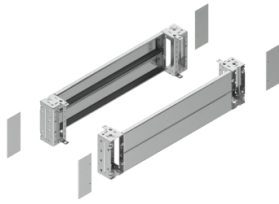


Fiche technique du produit

Spécifications



PanelSeT SFN Accessoires - jeu 2 panneaux face avant + corner inox 316L 1600x200

NSYSPFX16200H

Statut commercial: Commercialisé

Principales

Gamme	PanelSeT
Catégorie d'accessoire / de pièce détachée	Accessoire d'enveloppe
Type de produit ou équipement	Avant de socle
Application	Multi-usage
Composition de l'appareil	éléments de fixation 4 couvercle de cornière 1 face avant 1 panneau arrière 4 cornière
Compatibilité de gamme	PanelSeT PanelSeT SF SF PanelSeT SM PanelSeT SM PanelSeT PanelSeT SFHD SFHD PanelSeT SMX PanelSeT SMX

Complémentaires

Mode de fixation	Par l'élément de fixation - sur la structure emplacement
Matière	Acier inoxydable 316L
Finition de la surface	Non traité
Hauteur	200 mm
Largeur	Nominal: 1600 mm
Poids du produit	17,2 kg

Environnement

Degré de protection IP	IP30 (socle complet)
Tenue aux chocs IK	IK10

Emballage

Type d'emballage 1	PCE
Nombre d'unité par paquet	1
Hauteur de l'emballage 1	19,500 cm
Largeur de l'emballage 1	20,500 cm
Longueur de l'emballage 1	160,500 cm
Poids de l'emballage (Kg)	17,690 kg
Type d'emballage 2	PAL
Nb produits dans l'emballage 2	15

Hauteur de l'emballage 2	60,000 cm
Largeur de l'emballage 2	120,000 cm
Longueur de l'emballage 2	210,000 cm
Poids de l'emballage 2	265,350 kg

Garantie contractuelle

Garantie	18 mois
----------	---------

Environmental Data

Schneider Electric vise à atteindre le statut de Net Zero d'ici 2050 grâce à des partenariats avec la chaîne logistique, des matériaux à faible impact et une circularité via notre campagne en cours "Use Better, Use Longer, Use Again" pour prolonger la durée de vie des produits et leur recyclabilité.

[Environmental Data expliquées >](#)

Empreinte environnementale

Profil environnemental du produit (PEP)

[Profil environnemental du Produit](#)

Use Better

Matières et Substances

Emballage avec carton recyclé

Non

Emballage sans plastique

Non

[Directive RoHS UE](#)

Conformité pro-active (Produit en dehors du scope légal RoHS UE)

Numéro SCIP

52da316e-d4e1-4114-85c0-32a03b2934fd

Régulation REACH

[Déclaration REACH](#)

Use Again

Réemballer et réuser

Profil de circularité

Pas d'opérations particulières de recyclage requises

Reprise

Non