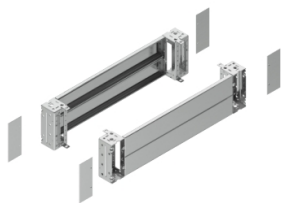


Fiche technique du produit

Spécifications



PanelSeT SFN Accessoires - jeu 2 panneaux face avant + corner inox 304L 1200x200

NSYSPFX12200

Statut commercial: Commercialisé

Principales

| | |
|--|---|
| Gamme | PanelSeT |
| Application | Renforcé pour l'extérieur |
| Catégorie d'accessoire / de pièce détachée | Accessoire d'enveloppe |
| Type de produit ou équipement | Avant de socle |
| Application | Multi-usage |
| Dimensions nominales de l'armoire | - |
| Composition de l'appareil | éléments de fixation 4 couvercle de cornière 1 face avant 1 panneau arrière 4 cornière |
| Compatibilité de gamme | PanelSeT PanelSeT SF SF PanelSeT SM PanelSeT SM PanelSeT S3D PanelSeT S3D PanelSeT PanelSeT SFHD SFHD PanelSeT PanelSeT CRNG PanelSeT SMX PanelSeT SMX PanelSeT SFX PanelSeT SFX PanelSeT PanelSeT SDX SDX |
| Support de montage | Kit panneaux latéraux de plinthe |

Complémentaires

| | |
|------------------------|--|
| Mode de fixation | Par l'élément de fixation - sur la structure emplacement |
| Finition de la surface | Non traité |
| Hauteur | 200 mm |
| Largeur | Nominal: 1200 mm Réel: 1215 mm |
| Poids du produit | 13,908 kg |

Environnement

| | |
|------------------------|----------------------|
| Degré de protection IP | IP20 (socle complet) |
| Tenue aux chocs IK | IK10 |

Emballage

| | |
|---------------------------|-----------|
| Type d'emballage 1 | PCE |
| Nombre d'unité par paquet | 1 |
| Hauteur de l'emballage 1 | 19,500 cm |

| | |
|--------------------------------|------------|
| Largeur de l'emballage 1 | 20,500 cm |
| Longueur de l'emballage 1 | 121,000 cm |
| Poids de l'emballage (Kg) | 14,074 kg |
| Type d'emballage 2 | PAM |
| Nb produits dans l'emballage 2 | 12 |
| Hauteur de l'emballage 2 | 80,000 cm |
| Largeur de l'emballage 2 | 100,000 cm |
| Longueur de l'emballage 2 | 120,000 cm |
| Poids de l'emballage 2 | 181,000 kg |

Garantie contractuelle

| | |
|----------|---------|
| Garantie | 18 mois |
|----------|---------|

Environmental Data

Schneider Electric vise à atteindre le statut de Net Zero d'ici 2050 grâce à des partenariats avec la chaîne logistique, des matériaux à faible impact et une circularité via notre campagne en cours "Use Better, Use Longer, Use Again" pour prolonger la durée de vie des produits et leur recyclabilité.

[Environmental Data expliquées >](#)

Empreinte environnementale

Profil environnemental du produit (PEP)

[Profil environnemental du Produit](#)

Use Better

Matières et Substances

Emballage avec carton recyclé

Non

Emballage sans plastique

Non

[Directive RoHS UE](#)

Conformité pro-active (Produit en dehors du scope légal RoHS UE)

Numéro SCIP

52da316e-d4e1-4114-85c0-32a03b2934fd

Régulation REACH

[Déclaration REACH](#)

Use Again

Réemballer et réusiner

Profil de circularité

Pas d'opérations particulières de recyclage requises

Reprise

Non