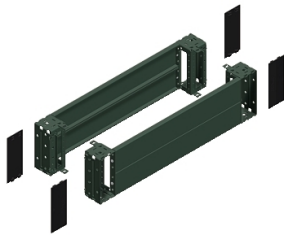


Fiche technique du produit

Spécifications



PrismaSeT HD - socle frontal - 200x700mm

NSYSPF7200

Statut commercial: Commercialisé

Principales

Gamme	PanelSeT
Catégorie d'accessoire / de pièce détachée	Accessoire d'enveloppe
Type de produit ou équipement	Avant de socle
Application	Multi-usage
Dimensions nominales de l'armoire	-
Composition de l'appareil	éléments de fixation 4 couvercle de cornière 4 cornière 2 face avant 2 panneau arrière
Compatibilité de gamme	Prisma Prisma PH PH PanelSeT SFN
Support de montage	Panneaux latéraux de plinthe

Complémentaires

Mode de fixation	Par l'élément de fixation - sur la structure emplacement
Couleur	Gris (RAL 7022)
Finition de la surface	Poudre époxy-polyester
Charge permanente admissible	1300 kg
Hauteur	200 mm
Largeur	Nominal: 700 mm

Environnement

Degré de protection IP	IP20 (socle complet)
Tenue aux chocs IK	IK10

Emballage

Type d'emballage 1	PCE
Nombre d'unité par paquet	1
Hauteur de l'emballage 1	19,500 cm
Largeur de l'emballage 1	21,000 cm
Longueur de l'emballage 1	81,500 cm
Poids de l'emballage (Kg)	8,390 kg
Type d'emballage 2	PAM

Nb produits dans l'emballage 2	28
Hauteur de l'emballage 2	110,500 cm
Largeur de l'emballage 2	100,000 cm
Longueur de l'emballage 2	120,000 cm
Poids de l'emballage 2	247,000 kg

Garantie contractuelle

Garantie	18 mois
----------	---------

Environmental Data

Schneider Electric vise à atteindre le statut de Net Zero d'ici 2050 grâce à des partenariats avec la chaîne logistique, des matériaux à faible impact et une circularité via notre campagne en cours "Use Better, Use Longer, Use Again" pour prolonger la durée de vie des produits et leur recyclabilité.

[Environmental Data expliquées >](#)

Empreinte environnementale

Empreinte carbone du cycle de vie total 71

Profil environnemental du produit (PEP) [Profil environnemental du Produit](#)

Use Better

Matières et Substances

Emballage avec carton recyclé Non

Emballage sans plastique Non

[Directive RoHS UE](#) Conformité pro-active (Produit en dehors du scope légal RoHS UE)

Numéro SCIP 52da316e-d4e1-4114-85c0-32a03b2934fd

Régulation REACH [Déclaration REACH](#)

Use Again

Réemballer et réusiner

Profil de circularité Pas d'opérations particulières de recyclage requises

Reprise Non