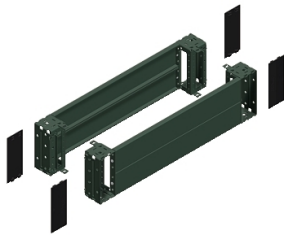


# Fiche technique du produit

Spécifications



## PanelSeT Accessoires - socle frontal - 200x600mm

NSYSPF6200

Statut commercial: Commercialisé

### Principales

Gamme	PanelSeT
Catégorie d'accessoire / de pièce détachée	Accessoire d'enveloppe
Type de produit ou équipement	Front and rear plinth
Application	Application PC Application électronique Multi-usage Application compartimentée
Dimensions nominales de l'armoire	-
Composition de l'appareil	éléments de fixation 4 couvercle de cornière 4 cornière 2 face avant 2 panneau arrière
Compatibilité de gamme	PanelSeT PanelSeT SF SF PanelSeT SM PanelSeT SM PanelSeT S3D PanelSeT S3D PanelSeT CRN PanelSeT CRN PanelSeT SFN
Support de montage	Panneaux latéraux de plinthe

### Complémentaires

Mode de fixation	Par l'élément de fixation - sur la structure emplacement
Couleur	Gris (RAL 7022)
Finition de la surface	Poudre époxy-polyester
Charge permanente admissible	1300 kg
Hauteur	200 mm
Largeur	Nominal: 600 mm

### Environnement

Degré de protection IP	IP20 (socle complet)
Tenue aux chocs IK	IK10

### Emballage

Type d'emballage 1	PCE
Nombre d'unité par paquet	1
Hauteur de l'emballage 1	20,500 cm
Largeur de l'emballage 1	20,500 cm

Longueur de l'emballage 1	62,000 cm
Poids de l'emballage (Kg)	7,500 kg
Type d'emballage 2	PAL
Nb produits dans l'emballage 2	32
Hauteur de l'emballage 2	97,000 cm
Largeur de l'emballage 2	100,000 cm
Longueur de l'emballage 2	123,500 cm
Poids de l'emballage 2	268,000 kg

## Garantie contractuelle

Garantie	18 mois
----------	---------

## Environmental Data

Schneider Electric vise à atteindre le statut de Net Zero d'ici 2050 grâce à des partenariats avec la chaîne logistique, des matériaux à faible impact et une circularité via notre campagne en cours "Use Better, Use Longer, Use Again" pour prolonger la durée de vie des produits et leur recyclabilité.

[Environmental Data expliquées >](#)

### Empreinte environnementale

Empreinte carbone du cycle de vie total 52

Profil environnemental du produit (PEP) [Profil environnemental du Produit](#)

### Use Better

#### Matières et Substances

Emballage avec carton recyclé Non

Emballage sans plastique Non

[Directive RoHS UE](#) Conformité pro-active (Produit en dehors du scope légal RoHS UE)

Numéro SCIP 52da316e-d4e1-4114-85c0-32a03b2934fd

Régulation REACH [Déclaration REACH](#)

### Use Again

#### Réemballer et réusiner

Profil de circularité Pas d'opérations particulières de recyclage requises

Reprise Non