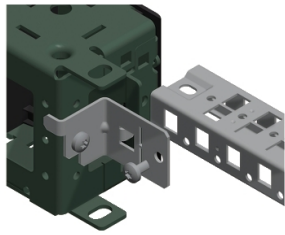


Fiche technique du produit

Spécifications



PanelSeT Accessoires - support traverse - socle

NSYSPCR

Statut commercial: Commercialisé

Principales

Gamme	PanelSeT
Catégorie d'accessoire / de pièce détachée	Accessoires d'installation
Type de produit ou équipement	Support
Application	Multi-usage
Dimensions nominales de l'armoire	-
Support de montage	Angle de plinthe
Compatibilité de gamme	PanelSeT PanelSeT S3D PanelSeT PanelSeT CRN PanelSeT PanelSeT SF PanelSeT PanelSeT SM PanelSeT PanelSeT SD
Composition de l'appareil	éléments de fixation 12 support
Quantité par lot	Lot de 1

Complémentaires

Matière	Acier
Finition de la surface	Galvanisé
Mode de fixation	Par vis - type de vis M6 - aux angles du socle emplacement
Réglage	Ajustable en hauteur par pas de 25 mm
Epaisseur	2 mm

Emballage

Type d'emballage 1	PCE
Nombre d'unité par paquet	1
Hauteur de l'emballage 1	0,500 cm
Largeur de l'emballage 1	9,500 cm
Longueur de l'emballage 1	11,000 cm
Poids de l'emballage (Kg)	53,000 g
Type d'emballage 2	CAR
Nb produits dans l'emballage 2	240
Hauteur de l'emballage 2	20,000 cm
Largeur de l'emballage 2	40,000 cm
Longueur de l'emballage 2	30,000 cm

Poids de l'emballage 2	13,440 kg
------------------------	-----------

Garantie contractuelle

Coverage	Produit de base
----------	-----------------

Garantie	18 mois
----------	---------

Environmental Data

Schneider Electric vise à atteindre le statut de Net Zero d'ici 2050 grâce à des partenariats avec la chaîne logistique, des matériaux à faible impact et une circularité via notre campagne en cours "Use Better, Use Longer, Use Again" pour prolonger la durée de vie des produits et leur recyclabilité.

[Environmental Data expliquées >](#)

Empreinte environnementale

Empreinte carbone du cycle de vie total 1

Profil environnemental du produit (PEP) [Profil environnemental du Produit](#)

Use Better

Matières et Substances

Emballage avec carton recyclé Non

Emballage sans plastique Non

[Directive RoHS UE](#) Conformité pro-active (Produit en dehors du scope légal RoHS UE)

Numéro SCIP 52da316e-d4e1-4114-85c0-32a03b2934fd

Régulation REACH [Déclaration REACH](#)

Use Again

Réemballer et réusiner

Profil de circularité Pas d'opérations particulières de recyclage requises

Reprise Non