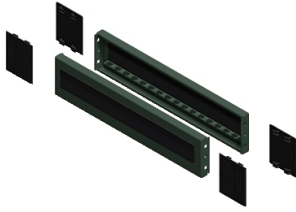


Fiche technique du produit

Spécifications



PanelSeT Accessoires - trappe avec joint balai - 100x800mm - lot de 2

NSYSPB8100

Statut commercial: Commercialisé

Principales

Gamme	PanelSeT
Catégorie d'accessoire / de pièce détachée	Accessoire d'enveloppe
Type de produit ou équipement	Panneaux de socle avec brosse
Application	Multi-usage
Dimensions nominales de l'armoire	-
Composition de l'appareil	éléments de fixation 4 couvercle de cornière 2 panneaux avec balai
Compatibilité de gamme	PanelSeT PanelSeT SF SF PanelSeT SM PanelSeT SM
Support de montage	Plinthe avant

Complémentaires

Mode de fixation	Par vis - aux angles du socle emplacement
Couleur	Gris (RAL 7022)
Finition de la surface	Poudre époxy-polyester
Hauteur	100 mm
Largeur	Nominal: 800 mm Réel: 655 mm

Emballage

Type d'emballage 1	PCE
Nombre d'unité par paquet	1
Hauteur de l'emballage 1	11,5 cm
Largeur de l'emballage 1	65,5 cm
Longueur de l'emballage 1	6,0 cm
Poids de l'emballage (Kg)	2,314 kg

Garantie contractuelle

Garantie	18 mois
----------	---------

Environmental Data

Schneider Electric vise à atteindre le statut de Net Zero d'ici 2050 grâce à des partenariats avec la chaîne logistique, des matériaux à faible impact et une circularité via notre campagne en cours "Use Better, Use Longer, Use Again" pour prolonger la durée de vie des produits et leur recyclabilité.

[Environmental Data expliquées >](#)

Empreinte environnementale

Empreinte carbone du cycle de vie total **16**

Profil environnemental du produit (PEP) [Profil environnemental du Produit](#)

Use Better

Matières et Substances

Emballage avec carton recyclé **Non**

Emballage sans plastique **Non**

[Directive RoHS UE](#) Conformité pro-active (Produit en dehors du scope légal RoHS UE)

Régulation REACH [Déclaration REACH](#)

Use Again

Réemballer et réuser

Profil de circularité **Pas d'opérations particulières de recyclage requises**

Reprise **Non**