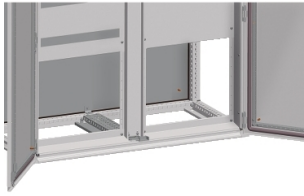


Fiche technique du produit

Spécifications



PanelSeT Accessoires - Kit 2 châssis armoire - 2 portes - P600mm

NSYSMP2D6

Statut commercial: Commercialisé

Principales

Catégorie	Accessoire de montage
Type de produit ou équipement	Adaptateur
Compatibilité de gamme	PanelSeT SF
Application	Multi-usage
Dimensions nominales de l'armoire	- D: 600 mm
Emplacement de montage	Centre inférieur et supérieur du boîtier
Destination du produit	2 plaques de montage dans coffrets à 2 portes Kit de couplage double châssis modulaire
Composition de l'appareil	1 support de plaque passe-câbles 2 traverses de 90 mm 2 équerre pour fixation centrale du toit éléments de fixation
Quantité par lot	Lot de 1
Matière	Acier

Complémentaires

Finition de la surface	Galvanisé
Mode de fixation	Par l'élément de fixation
Hauteur	27 mm
Largeur	90 mm
Profondeur	507 mm

Emballage

Type d'emballage 1	PCE
Nombre d'unité par paquet	1
Hauteur de l'emballage 1	7,000 cm
Largeur de l'emballage 1	19,500 cm
Longueur de l'emballage 1	53,000 cm
Poids de l'emballage (Kg)	3,626 kg
Type d'emballage 2	PAM
Nb produits dans l'emballage 2	50
Hauteur de l'emballage 2	45,000 cm
Largeur de l'emballage 2	100,000 cm

Longueur de l'emballage 2	120,000 cm
---------------------------	------------

Poids de l'emballage 2	194,000 kg
------------------------	------------

Garantie contractuelle

Garantie	18 mois
----------	---------

Environmental Data

Schneider Electric vise à atteindre le statut de Net Zero d'ici 2050 grâce à des partenariats avec la chaîne logistique, des matériaux à faible impact et une circularité via notre campagne en cours "Use Better, Use Longer, Use Again" pour prolonger la durée de vie des produits et leur recyclabilité.

[Environmental Data expliquées >](#)

Empreinte environnementale

Empreinte carbone du cycle de vie total **26**

Profil environnemental du produit (PEP) [Profil environnemental du Produit](#)

Use Better

Matières et Substances

Emballage avec carton recyclé **Non**

Emballage sans plastique **Non**

[Directive RoHS UE](#) Conformité pro-active (Produit en dehors du scope légal RoHS UE)

Régulation REACH [Déclaration REACH](#)

Use Again

Réemballer et réuser

Profil de circularité **Pas d'opérations particulières de recyclage requises**

Reprise **Non**