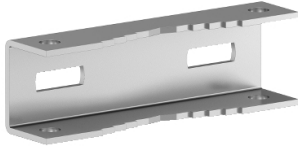


Fiche technique du produit

Spécifications



PanelSeT Accessoires - fixation poteau - pour coffret - L800mm

NSYSFPSC80

Statut commercial: Commercialisé

Principales

Gamme	PanelSeT
Catégorie d'accessoire / de pièce détachée	Accessoire de fixation
Type de produit ou équipement	Dispositif de fixation sur poteau
Application	Multi-usage
Pour dimensions d'enveloppe	-
Emplacement de montage	Partie arrière de l'enveloppe
Compatibilité de gamme	PanelSeT PanelSeT S3D PanelSeT PanelSeT SBM PanelSeT PanelSeT CRN
Composition de l'appareil	éléments de fixation 2 rail support 2 bande
Quantité par lot	Lot de 1

Complémentaires

Matière	Métal galvanisé
Mode de fixation	Par l'élément de fixation - type de vis M8 - pour les inserts à l'arrière du boîtier emplacement Diamètre minimum 150 mm Diamètre maximum 215 mm
Charge permanente admissible	100 kg
Hauteur	45 mm
Largeur	795 mm
Profondeur	32,5 mm
Poids du produit	4 kg

Emballage

Type d'emballage 1	PCE
Nombre d'unité par paquet	1
Hauteur de l'emballage 1	5,000 cm
Largeur de l'emballage 1	15,000 cm
Longueur de l'emballage 1	80,000 cm
Poids de l'emballage (Kg)	4,034 kg
Type d'emballage 2	PAL
Nb produits dans l'emballage 2	10

Hauteur de l'emballage 2	29,000 cm
Largeur de l'emballage 2	37,500 cm
Longueur de l'emballage 2	120,000 cm
Poids de l'emballage 2	40,340 kg

Garantie contractuelle

Coverage	Produit de base
Garantie	18 mois

Environmental Data

Schneider Electric vise à atteindre le statut de Net Zero d'ici 2050 grâce à des partenariats avec la chaîne logistique, des matériaux à faible impact et une circularité via notre campagne en cours "Use Better, Use Longer, Use Again" pour prolonger la durée de vie des produits et leur recyclabilité.

[Environmental Data expliquées >](#)

Empreinte environnementale

Profil environnemental du produit (PEP)

[Profil environnemental du Produit](#)

Use Better

Matières et Substances

Emballage avec carton recyclé

Non

Emballage sans plastique

Non

[Directive RoHS UE](#)

Conformité pro-active (Produit en dehors du scope légal RoHS UE)

Régulation REACH

[Déclaration REACH](#)

Use Again

Réemballer et réusiner

Profil de circularité

Pas d'opérations particulières de recyclage requises

Reprise

Non